

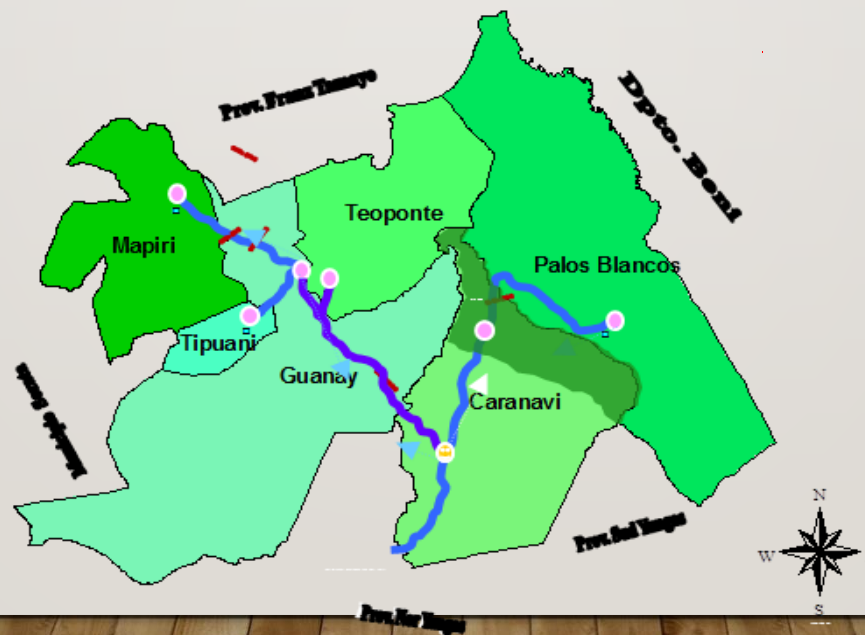
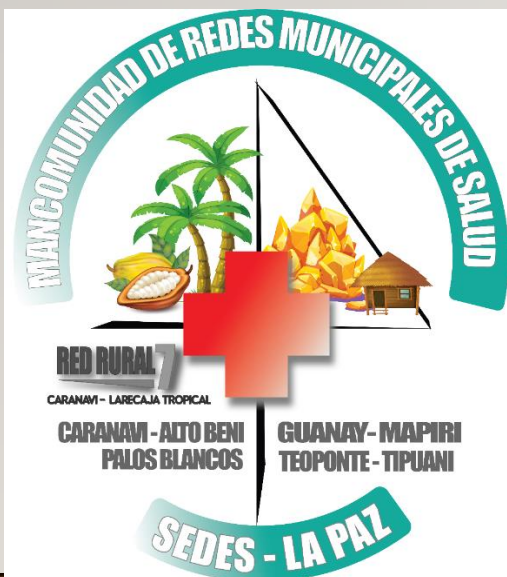


GOBIERNO AUTÓNOMO
DEPARTAMENTAL DE
LA PAZ

Gobernación de Departamental de La paz
Servicios Departamental de Salud
Red de Salud 7



“AUDIENCIA PÚBLICA DE RENDICION DE CUENTAS INICIAL GESTION 2025





RED 7



Gobernación de Departamental de La paz
Servicios Departamental de Salud
Red de Salud 7

EQUIPO DE GESTION:

Dr. IVAN HUASCO VILLEGAS
COORDINADOR TECNICO RED DE SALUD
N 7

Lic. Estela Angelica Mollo
RESP. DE SALUD PUBLICA Y PROGRAMAS
Florencio Ticona Amaru
RESP. ESTADISTICO RED DE SALUD 7.

Conductor
Sr. Ruben Luque

COORDINACION
DE RED DE SALUD N.-7

RENDICION DE CUENTAS

Es la audiencia en la cual se comunica a los actores sociales, directamente relacionados con la entidad y la población en general, el avance en el cumplimiento de los compromisos asumidos y las dificultades con las cuales se Encuentra.

Es la obligación de todos los funcionarios de informar sobre las decisiones y justificarlas en público



RENDICION DE CUENTAS

MARCO LEGAL: CPE

Art.235 numeral 4) Rendir cuentas sobre las responsabilidades económicas, políticas, técnicas y administrativas en el ejercicio de la Función Publica.

Arts.241 numeral III) La sociedad civil organizada ejercerá el Control Social a la Gestión Publica en todos los niveles del Estado e Instituciones Publicas.

Art.242 numeral 4) Generar un manejo transparente de la información y del uso de los recursos en todos los espacios de la Gestión Publica.

RENDICION DE CUENTAS

LEY 004, Art. 4, inc 4 «Transparencia. Es la práctica y manejo visible de los recursos del Estado por las servidoras y servidores públicos, así como personas naturales y jurídicas, nacionales o extranjeras que presten servicios o comprometan recursos del Estado.»

D.S. 29894 (UNIDAD DE TRANSPARENCIA). En cada Ministerio se creará una Unidad de Transparencia a cargo de un Jefe de Unidad.

d) Velar porque sus autoridades cumplan con la obligación de rendir cuentas, incluyendo la emisión de estados financieros, informes de gestión, memorias anuales y otros.

La Política Nacional de Transparencia (PNT) contiene 4 ejes o áreas de acción en ámbito preventivo y de lucha contra la corrupción:

EJE 1 :

- Fortalecimiento de la participación ciudadana

EJE 2 :

- Fortalecimiento de la transparencia en la gestión pública y el derecho de acceso a la información.

EJE 3 :

- Medidas para eliminar la corrupción

EJE 4 :

- Mecanismos de fortalecimiento y coordinación institucional.

MISIÓN

«Garantizar a la población asegurada acciones integrales en salud, que consoliden en el tiempo sus postulados de promoción, prevención, atención y rehabilitación, concentrando las potencialidades institucionales e individuales, en procura del éxito de los objetivos y logros de las metas propuestas dentro de la política nacional del «Vivir Bien»

VISIÓN

Ser la Institución líder en salud, llevando los programas de salud con calidad y calidez a la población protegida, garantizando el derecho a la salud, a través de la optimización de sus recursos

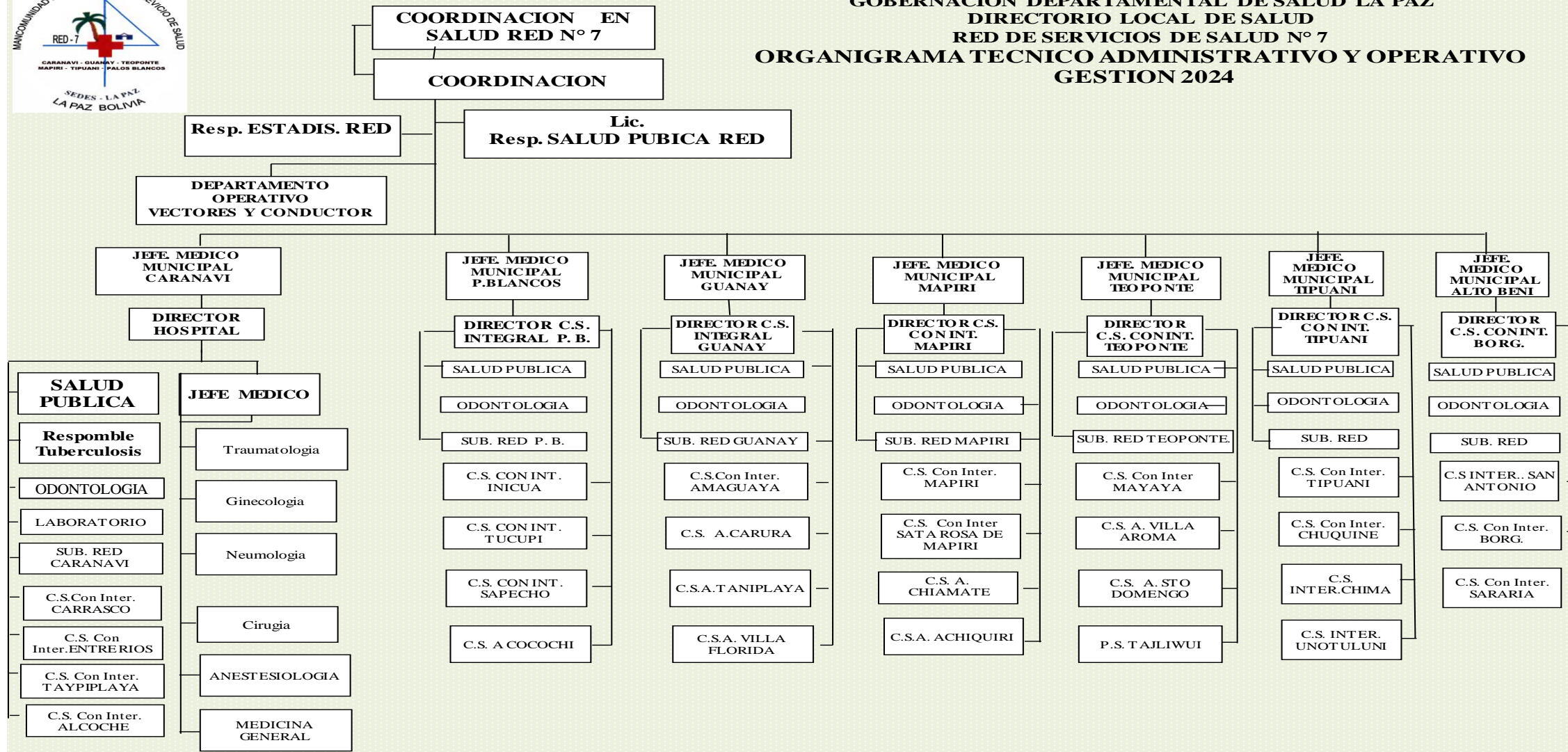
OBJETIVOS ESTRATÉGICOS

DESARROLLAR EL SISTEMA DE ATENCIÓN INTEGRAL A PARTIR DEL NUEVO MODELO DE ATENCIÓN

FORTALECER LA GESTIÓN ADMINISTRATIVA DE SALUD CON INTEGRALIDAD, TRANSPARENCIA, EFICACIA Y EFICIENCIA EN EL MARCO DE LA NORMATIVA VIGENTE



GOBERNACION DEPARTAMENTAL DE SALUD LA PAZ
DIRECTORIO LOCAL DE SALUD
RED DE SERVICIOS DE SALUD N° 7
ORGANIGRAMA TECNICO ADMINISTRATIVO Y OPERATIVO
GESTION 2024



Referencia:
 * Personal a contrato por el Municipio
 ** Personal a contrato fondos propios

ONGS. DE LA ZONA FORT ALECIMIENTO Y APOYO EN ACTIVIDADES EN SALUD (PDA, EN MUNICIPIO CARANAVI)
 MUNICIPIO PALOS BLANCOS ASISTENTE LOCALES EN SALUD (ASISTES).
 COMUNIDAD BENEFICIARIA

POBLACION POR GRUPO DE EDAD SEGÚN MUNICIPIOS GESTION - 2024

MUNICIPIOS	Población Total	Grupos de Edad							Pob. M.E.F.	Embarazos Esperados	Partos Esperados
		<1Año	1 Año	2 a 4	5 a 9	10 -20	21-59 a	60 y +			
Caranavi	53,313	1,023	1,019	4.199	12.214	11.805	22.587	4,215	12,850	1,377	1,272
Alto Beni	12,051	232	231	789	1234	2.212	4.255	849	2,718	159	147
P.Blancos	26,648	512	5110	1.702	2.931	4.698	9.699	2,104	6,259	632	530
Guanay	15,904	305	305	951	1.566	2.361	5.201	1,255	3,693	269	248
Mapiri	14,763	283	283	795	1.308	1.977	4.343	1,165	3,465	482	301
Teoponte	10,004	192	191	586	966	1.460	3.208	788	2,266	248	197
Tipuani	10,413	200	199	512	843	1.277	2.801	823	2,505	186	172
RED 7	143,096	2,747	2,737	9.534	21.062	25.790	52.094	11,300	33,756	3,352	2,867

NUMERO DE ESTABLECIMIENTOS DE SALUD DE LA RED RURAL N° 7

MUNICIPIOS	CENTROS AMBULATORIOS	CENTROS DE SALUD CON INTERNACION	CENTROS DE SALUD INTEGRALES	HOSPITAL DE SEGUNDO NIVEL	PUESTOS SATELITES
CARANAVI	17	1	0	1	6
PALOS BLANCOS	7	1	0	0	1
MAPIRI	0	1	0	0	1
GUANAY	4	0	0	0	0
TEOPONTE	4	1	0	0	0
ALTO BENI	0	2	0	0	0
TIPUANI	1	1	0	0	1
TOTAL RED	50	11	0	1	14

DIRECCION NACIONAL DE SALUD



IMPLEMENTAR UN SISTEMA DE VIGILANCIA EN SALUD



IMPLEMENTAR EL SISTEMA DE GESTIÓN DE PREVENCIÓN Y CONTROL DE RIESGOS

PROFESIONALES

Diagnóstico
Situacional del
Perfil
Epidemiológico



Desarrollar el Sistema de
Vigilancia de Salud

Conformación de comités de
salud según área en cada centro
de salud



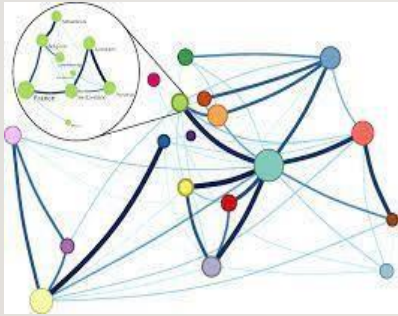
Capacitación a 68
establecimientos de salud
dependientes de la red de salud.

Resultado Obtenido



- Monitoreo, supervisión y evaluación a empresas afiliadas.
- Implementación de medidas de prevención de Riesgos en los establecimientos de salud

REESTRUCTURAR UNA RED FUNCIONAL REFERENCIAS CONTRAREFERENCIAS



REESTRUCTURAR
UNA RED
FUNCIONAL
REF Y CONTRA
REF



Resultado

- Se ha elaborado de la herramienta para identificar los riesgos y oportunidades de mejora estratégicos y operativos para el mejor funcionamiento de los servicios de salud

SEGUIMIENTO DE PROGRAMAS SALUD PREVENTIVOS PRIORIZADOS DE ACUERDO AL PERFIL EPIDEMIOLÓGICO EN LOS ESTABLECIMIENTOS DE SALUD



Programa Preventivo Promocional al niño menor de 5 años

Resultado Obtenido

- PAI
- RNV
- Total accesibilidad de la población beneficiaria infantil al Programa Ampliado de Inmunización a través de sus vacunatorios a nivel nacional.
- Estrategia Comunicacional para la vacunación implementado

DESARROLLAR E IMPLEMENTAR PROGRAMAS DE SALUD PREVENTIVOS PRIORIZADOS DE ACUERDO AL PERFIL EPIDEMIOLÓGICO EN LOS ESTABLECIMIENTOS DE SALUD



Programa
Preventivo
Promocional
a la Mujer



Resultado Obtenido

- Estandarización del proceso de PAP en las Administraciones desconcentradas.
- Programaciones y coberturas de PAP en establecimientos de Salud a con seguimiento y monitoreo realizados en la gestión 2024
- pruebas de PAP realizados
- Acceso y disponibilidad de vacunas COVID-19 a través del acceso a las vacunas



ADMINISTRACION FINANCIERA



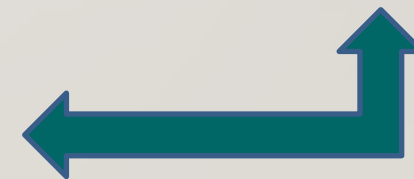
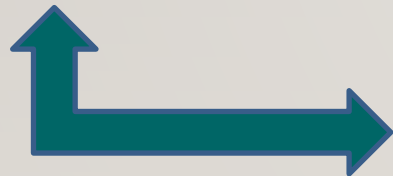
GESTIONAR CON EFICIENCIA Y TRANSPARENCIA LA ADMINISTRACIÓN DE RECURSOS DE SALUD

OPERACIÓN
Administración efectiva de los Recursos Económicos para Beneficio de la población



RESULTADOS
Se cumplir con las obligación en salud para la población

TAREA
Proyectar el monto en la partida Según POA 2025



UNIDAD NACIONAL DE LICITACIONES

EJECUCIÓN FÍSICA PROGRAMADAS SEGÚN POA (ENERO – DICIEMBRE 2024)

DESCRIPCION	PROGRAMADO	EJECUTADO	% EJECUTADO
TOTAL GENERAL			

EJECUCIÓN FINANCIERA 2025

DESCRIPCION	PROGRAMADO EN BS.	EJECUTADO EN Bs.	% EJECUTADO
TOTAL GENERAL			

EJECUCIÓN PRESUPUESTARIA POR GRUPO DE GASTO - GESTIÓN 2025

(Expresado en Bolivianos)

GRUPO DE GASTO		PRESUPUESTO APROBADO 2024	PRESUPUESTO VIGENTE 2024	PRESUPUESTO DEVENGADO 2024	% EJEC.
TOTAL GENERAL					

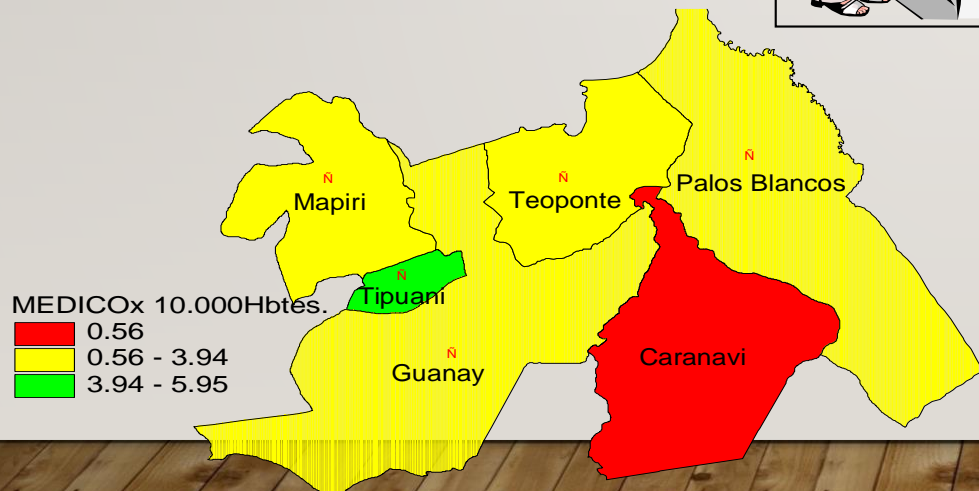
RECURSOS HUMANOS

INDICADORES DE RECURSOS HUMANOS DE MEDICOS SEGÚN MUNICIPIOS GESTION -2025

TOTAL RED

**Médicos 40x10.000 Hbtes = 2.7 GAM. 15 Mi
Salud. 37 TOTAL = 92 = 6.3**

Población Total
123,356 Hbtes •



Municipio: Caranavi

Médicos 9x10.000 Hbtes.= 1.7 GAM.6 Mi Salud.11 = TOTAL. 26 = 4.5

Municipio: Alto Beni

Médicos 3x10.000 Hbtes.= 2.5 GAM.0 Mi Salud.6 TOTAL. = 9 = 7.6

Municipio: Palos Blancos

Médicos 10x10.000 Hbtes.= 3.8 GAM.2 Mi Salud.10 TOTAL 22 = 8.4

Municipio: Guanay

**Médicos 5 x10.000 Hbtes.= 3.2 GAM.0
Mi Salud = 3 TOTAL 8 = 5.1**

Municipio: Mapiri

Médicos 4x10.000 Hbtes.= 2.7 GAM.2 Mi Salud 2 TOTAL 8 = 5.5

Municipio: Teoponte

Médicos 4x10.000.Hbtes.= 4.0 GAM.2 Mi Salud 5 TOTAL 11 = 11

Municipio: Tipuani

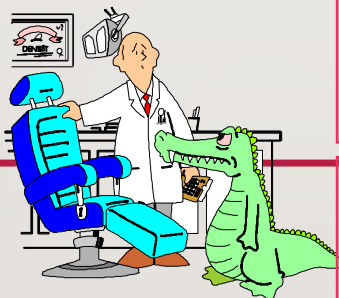
Médicos 5 x10.000.Hbtes.= 4.8 GAM.3 Mi Salud 0 TOTAL 8 = 7.7

INDICADORES DE RECURSOS HUMANOS DE MEDICOS ODONTOLOGOS SEGÚN MUNICIPIOS GESTION- 2025

TOTAL RED

Odontólogo 11 x10.000 Hbtes. = 0.7 GAM. 9
TOTAL 20 = 1.4

Población Total
 123,356 Hbtes



Municipio: Caranavi

Midico 2 x10.000 Hbtes. = 0.4 GAM.3 TOTAL 5= 0.9

Municipio: Alto Beni

Odontólogo 1 x10.000 Hbtes. = 0.8 GAM.= 0

Municipio: Palos Blancos

Odontólogo 3x10.000 Hbtes. = 1.1 GAM. 2
 TOAL 5 = 1.9

Municipio: Guanay

Odontólogos 2 x10.000 Hbtes. =1.2 GAM. 0

Municipio: Mapiri

Odontólogos 1 x 10.000 Hbtes. = 1 GAM.1 TOTAL. 2 = 1.3

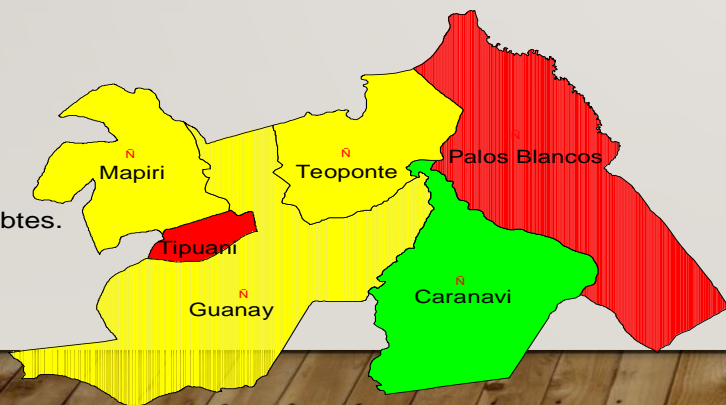
Municipio: Teoponte

Odontólogo 1 x 10.000 Hbtes.= 2.0 GAM.3 TOTAL.4 = 4.0

Municipio: Tipuani

Odontólogo 1 x10.000 Hbtes. = 0.9 GAM. 0

ODONT.x 10000 Hbtes.
 0.38
 0.38 - 0.7
 0.7 - 1.19



INDICADORES DE RECURSOS HUMANOS DE ENFERMERIA SEGÚN MUNICIPIOS GESTION- 2025

TOTAL RED
Lic. Enf. 20 x10.000 Hbtes = 1.4
GAM 22 =2.9

Población Total
123,356 Hbtes



Municipio: Caranavi
Lic. Enf.10x10.000Hbtes=1.9GAM.7 TOTAL 17= 5.2

Municipio: Alto Beni
Lic. Enf. 2 x10.000Hbtes = 1.6 GAM. 0

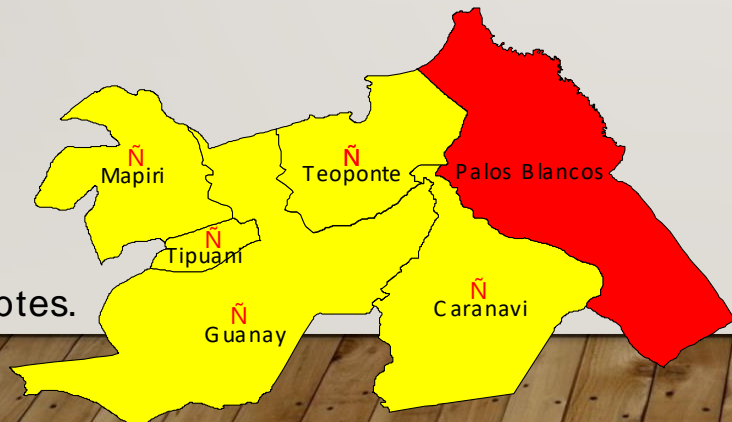
Municipio: Palos Blancos
Lic. Enf. 2 x10.000 Hbtes.=0.7 GAM. 7 TOTAL 9 = 3.4

Municipio: Guanay
Lic. Enf. 3 x10.000 Hbtes. =1.9

Municipio: Tipuani
Lic. Enf.1 x10.000 Hbtes.=0.9 GAM. 0

Municipio: Mapiri
Lic. Enf.1 x10.000 Hbtes.= 0.6 GAM.1 TOTAL 2 = 1.3

Municipio: Teoponte
Lic. Enf.1 x10.000 Hbtes.=1.0 GAM.2 TOTAL 3= 3.0



Lic. x 10 0 0 0 H btes.
 0.5
 0.5 - 1

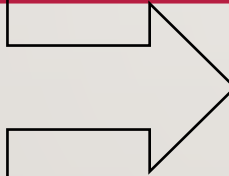
INDICADORES DE RECURSOS HUMANOS DE AUX DE ENFERMERIA SEGÚN MUNICIPIOS GESTION- 2025

TOTAL RED 7

Aux. Enf. 81 x 10.000 Hbtes = 5.7 GAM. 36
TOTAL.117= 8.3



Población Total
123,356 Hbtes



Municipio: Caranavi

Aux. Enf. 24x10.000 Hbtes = 4.5 GAM. 7 TOTAL31 = 5.9

Municipio: Alto Beni

Aux. Enf. 8x10.000 Hbtes = 6.7 GAM. 0

Municipio: Palos Blancos

Aux. Enf.22x10.000 Hbtes. = 8.4 GAM.10

TOTAL 32 =12

Municipio: Guanay

Aux. Enf.9x10.000 Hbtes = 5.7 GAM.5 TOTAL 15= 8.9

Municipio: Mapiri

Aux. Enf.5x10.000 Hbtes. = 3.4 GAM.6 TOTAL.11=7.5

Municipio: Teoponte

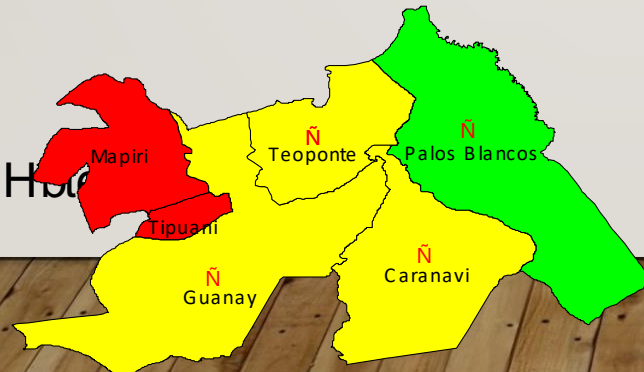
Aux. Enf.7 x10.000 Hbtes.= 7.1GAM.6 TOTAL 13=13.2

Municipio: Tipuani

Aux. Enf.6x10.000 Hbtes = 5.8 GAM.2 TOTAL 8= 7.7

Aux Enf.x 10,000 Hbtes

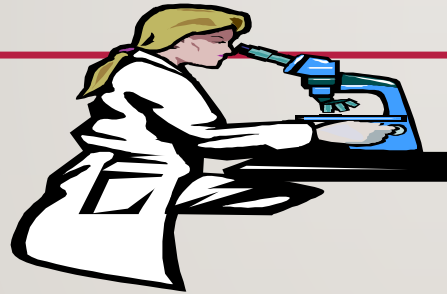
Red	3.5 - 4.2
Amarelo	4.2 - 6
Verde	6 - 9



INDICADORES DE RECURSOS HUMANOS DE BIOTECNOLOGOS SEGÚN MUNICIPIOS GESTION -2025

TOTAL RED 7
BIOQUIMICA. 7 x 10.000 Hbtes = 0.4

TOTAL RED 7
BIO.TEC. 4 x 10.000 Hbtes = 0.2



Población Total
140,516 Hbtes



Municipio: Caranavi 2
BIOQUÍMICO 2 x 10.000 Hbtes = 0.3

Municipio: Palos Blancos 1
BIO.TEC.3 x 10.000 Hbtes. = 1.2

Municipio: Guanay
BIO.TEC.1 x 10.000 Hbtes = 0.6

Municipio: Mapiri 1
BIO.TEC.1 x 10.000 Hbtes. = 0.6

Municipio: Teoponte 1
BIO.TEC.0 x 10.000 Hbtes.= 0

Municipio: Tipuani
BIOQUIMICA.1 x 10.000 Hbtes = 0.9

ACCIONES DE CORTO PLAZO

Administrar con eficiencia el talento humano



RESULTADOS

En el marco normativo una estructura organizacional, acorde a la gestión Institucional de RR.HH.

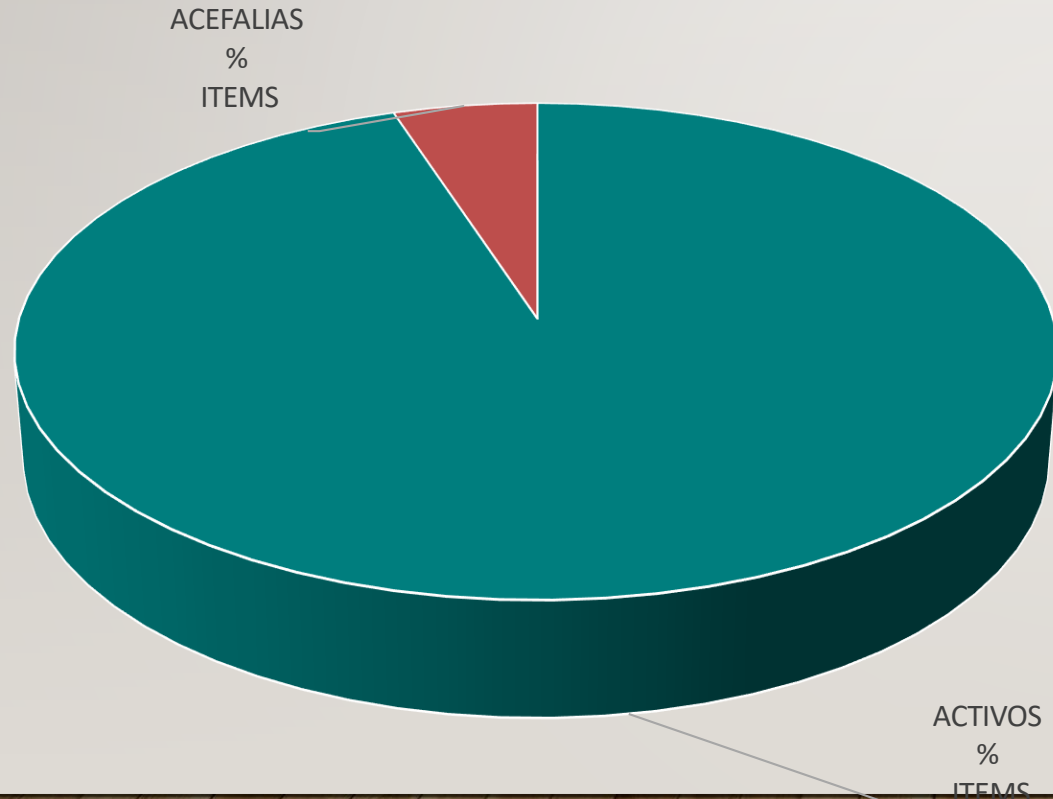
OPERACIÓN

Relevamiento de RR.HH. en las Adm. Dptales en la GESTION 2024

TAREAS

Revisión, análisis identificación y reestructuración de ítems . Perfil, en áreas de Salud y Administración del eje troncal.

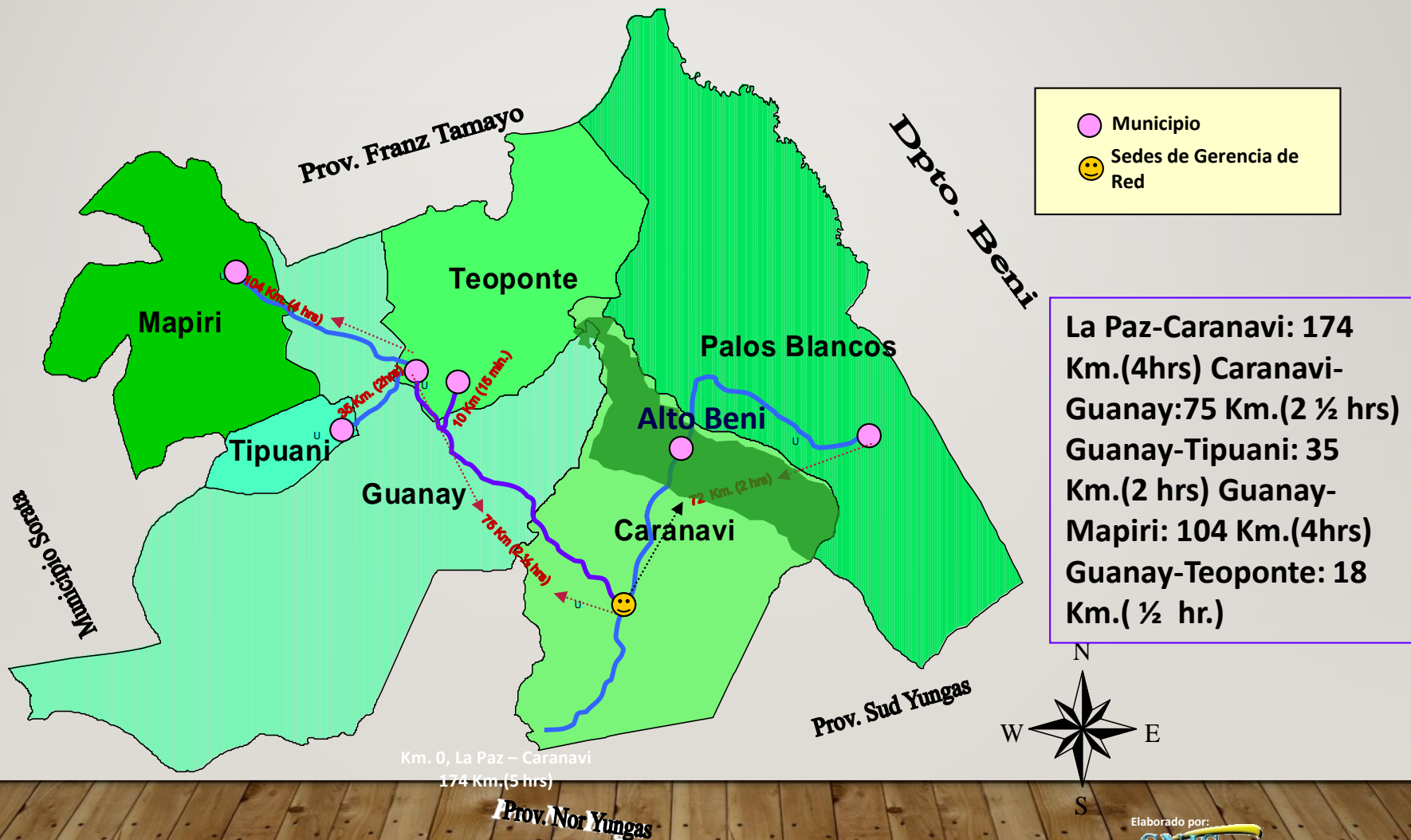
RESUMEN ITEMS DE SALUD



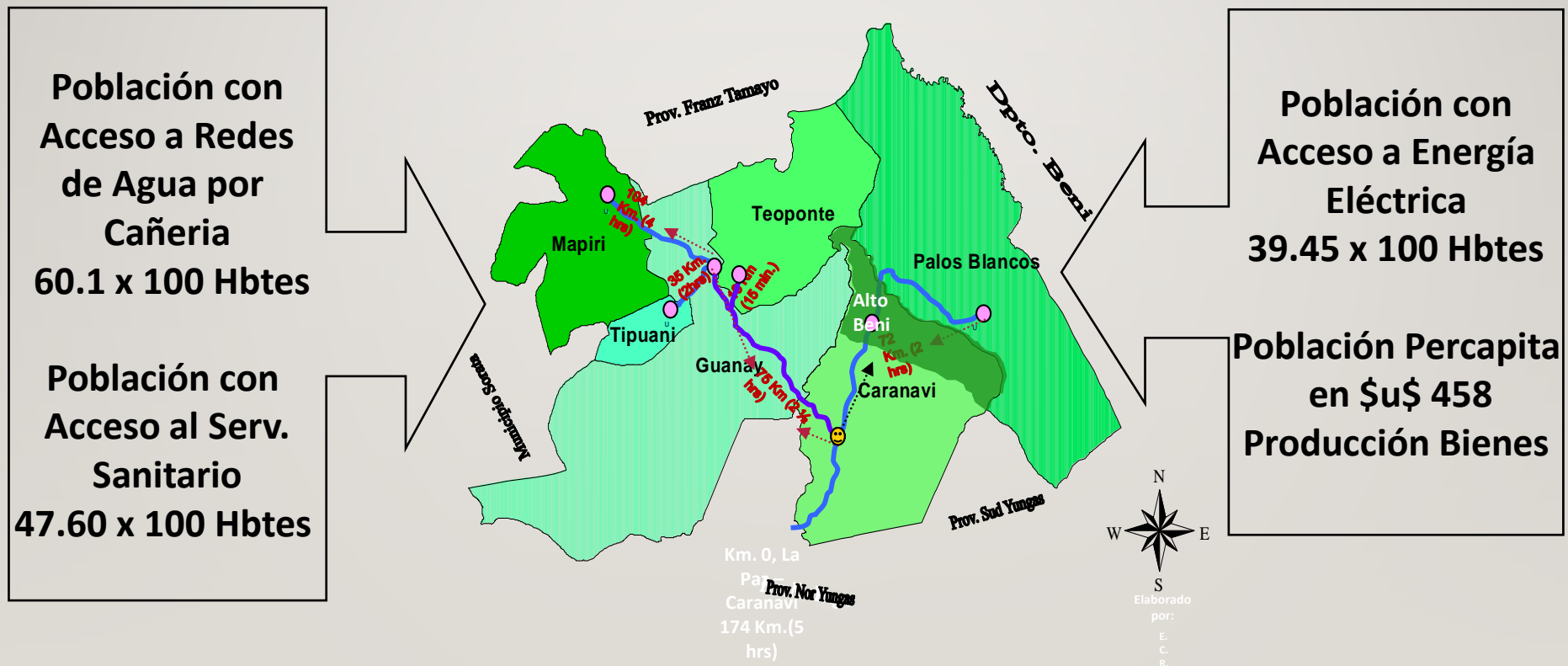
De un total de Ítems que se encuentran distribuidos a nivel RED 7 CARANAVI haciendo un % del total de Ítems, el resto de Ítems son 2 en acefalias haciendo el 0,2 % del total asignado.



ISOCRONAS A LOS ESTABLECIMIENTO DE SALUD SEGÚN MUNICIPIOS GESTION - 2024



SOCIOECONOMICOS MUNICIPIOS RED 7 - 2024



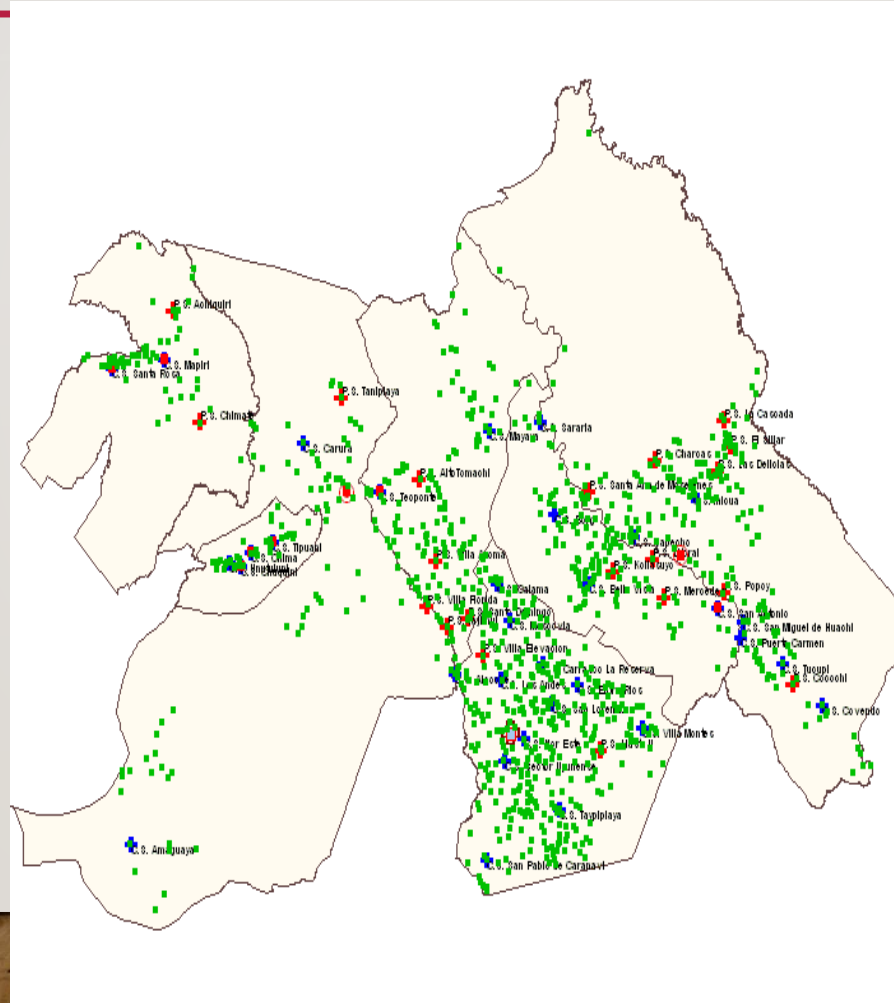
MAPA POLITICO RED DE SALUD RED 7-2024

POB. TOTAL
123.356. Hbtes.

Densidad
Territorial
1.93.28Km2

Distancia 173Km2
Al Norte de La
Paz

Precipitación
Fluvial



Altura 3000 a 600
msnm.

Temperatura
Media
Anual 25° a 35°

Tasa de
Crecimiento
Poblacional 2.907

Latitud y Longitud
Entre Paralelo 15^a a
53de Latitud Sur
66^a45^a67^a30 de
Longitud Oeste.

PERFIL EPIDEMIOLOGICO RED DE SALUD N° 7 GESTION-2024

Tasa de M.M.
243.1 X 100.000 N.V.

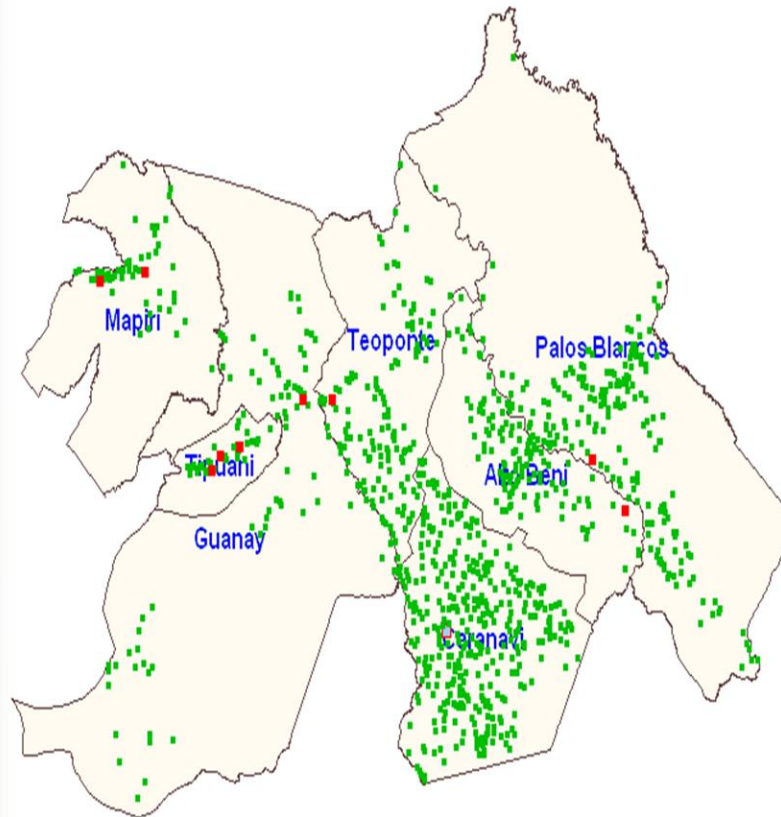
Tasa de M.I.
53.6 x 1000 N.V.

Tasa de Mortalidad en
< 5 años 15.3 x 1000
Pob. < 5 años

Tasa Bruta de Mortalidad
46.9 x 10.0000 Hbtes.

Tasa de Natalidad 3.15 x
1.000 Hbtes.

Tasa Global de
Fecundidad 5.9. x 100
Pob. MER



Tasa de Incidencia de TBP
con BAAR (+) 197. x
100.000 Hbtes.

Tasa de Incidencia de TBP
en T.F. 279.1 x 100.000
Hbtes.

Tasa de Incidencia
Dengue 140.6 x 10.000
Hbtes.

Tasa de Incidencia
Leishmaniosis 19.3 x
100.000 Hbtes.

MALARIA VIVAX.IPA.
0.4 x 1000 Hbtes.

Desnutrición Crónica
(Inc.18 x 100 < 5 años)

GRACIAS

