

GOBIERNO AUTONOMO DEPARTAMENTAL LA PAZ
SERVICIO DEPARTAMENTAL DE SALUD
RED DE SALUD N° 1 SUR OESTE



Audiencia Pública

Rendición de Cuentas Final

2024

La Paz Unidos Por La Salud
Servicio Departamental de Salud de La Paz

Marco Legal



Carta Magna:

1. Art. 235, Numeral IV: Rendir cuentas sobre las responsabilidades económicas, políticas, técnicas y administrativas en el ejercicio de la función pública.
2. Art. 241, Numeral II: La sociedad civil organizada ejercerá el control social a la gestión pública en todos los niveles del Estado, y a las empresas e instituciones públicas, mixtas y privadas que administren recursos fiscales.

Ley Marco de Autonomías No 31 Andrés Ibáñez

1. Del 19 de Julio de 2010, regula el régimen de autonomías, de acuerdo a los establecido en el art 271 de la CPE y define las bases de la organización territorial en el Estado Boliviano
2. Art. 81, Numeral III Inc. b) Ejercer la rectoría en salud en el departamento para el funcionamiento del Sistema Único de Salud, en el marco de las políticas nacionales.

Ley 004 Marcelo Quiroga Santa Cruz

1. Tiene por fin prevenir, detectar y sancionar la corrupción, en el ejercicio de la función pública y privada y promover la ética y la transparencia en la gestión pública

Marco Legal

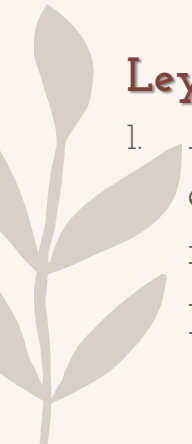


Ley N° 974 De Unidades De Transparencia Y Lucha Contra La Corrupción

1. Regular el funcionamiento de las Unidades de transparencia y lucha contra la corrupción en el Estado Plurinacional de Bolivia, y su coordinación con el ministerio de justicia y transparencia institucional
2. Su ámbito de aplicación en todas las entidades Nacionales y Empresas Públicas

Ley 341 De Participación Y Control Social

1. Art 33. Realizar periódicamente procesos de rendición pública de cuentas económicas, políticas, técnicas, administrativas y evaluación abierta de resultados de gestión en el marco del plan estratégico institucional y la planificación operativa anual



Identidad de la Coordinación de Red



La Paz Unidos Por La Salud
Servicio Departamental de Salud de La Paz

Mision

Implementar la política departamental de salud en el marco de la constitución política del estado bajo los principios de Respeto, honestidad, eficiencia, responsabilidad y coordinación con las áreas correspondientes

Vision

Institución Líder en la gestión sanitaria de las políticas de salud, ejerciendo rectoría macro distrital con participación social efectiva, articulado por los Establecimientos de Salud, basados en la promoción de la salud, prevención de enfermedades, reducción de la mortalidad y atención medica con calidad y calidez

Objetivo Estratégico

Fortalecer la Rectoría en Salud, generando el desarrollo de capacidades institucionales y la autoridad Sanitaria en la Red de Salud N° 1 Suroeste

Equipo de Gestión

01 *Coordinador Técnico*
Dra. Daniela Alejandra
Lanza Vargas

02 *Resp. Salud Pública*
Lic. María Cecilia Torrez

03 *Resp. Trabajo Social*
Lic. Dolly Iturry Marin

04 *Resp. Nutrición*
Lic. Bertha Medrano

05 *Coordinador de Odontología*
Dra. Sonia Mendoza

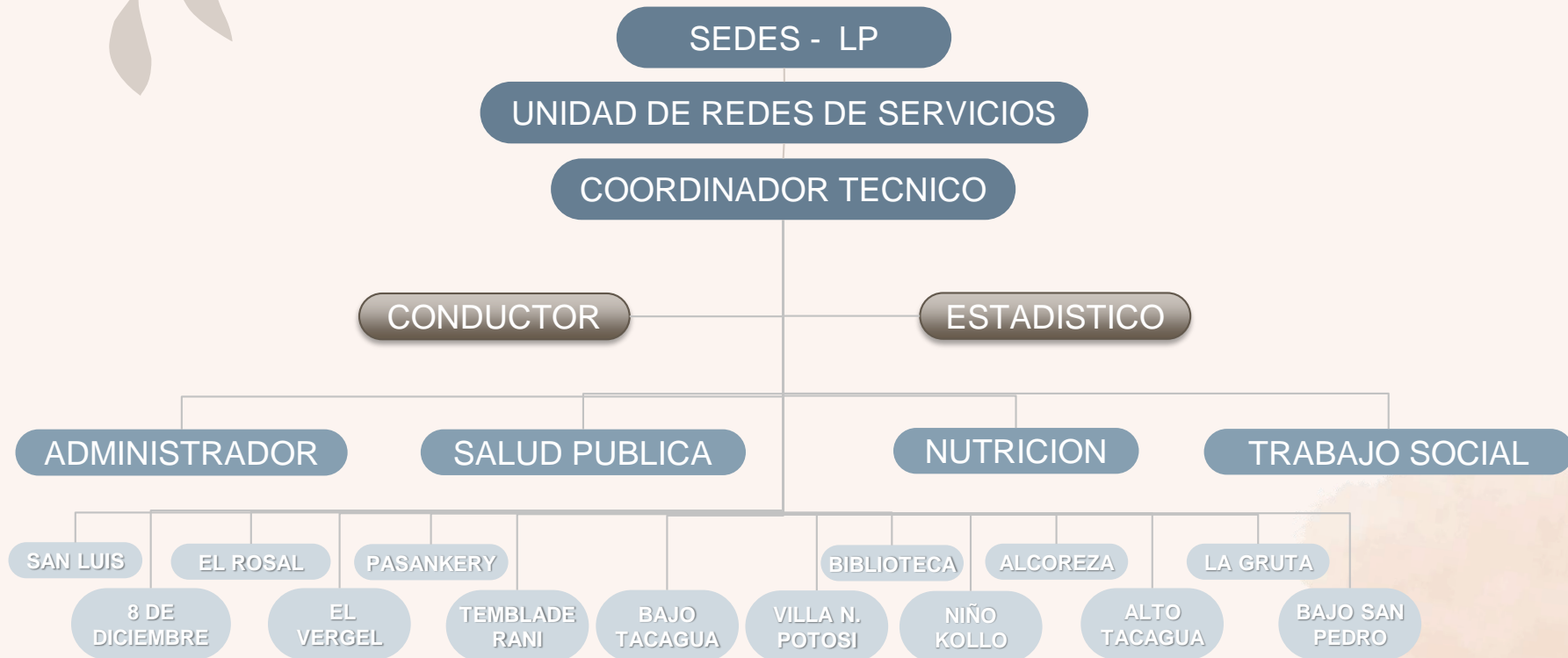
06 *Administrador*
Lic. Mabel V. Catari p.

07 *Estadístico*
Sr. Roger Caillante

08 *Apoyo Logístico*
Aux. Enf. Veronica Tintaya

09 *Conductor*
Sr. Primitivo Seguronda

Organigrama de la Red



Estructura de Establecimientos de Salud

Establecimientos de Salud de 1er Nivel

14	2	3	2	14
----	---	---	---	----

Establecimientos de Salud de 2do Nivel

1	0	1	0	1
---	---	---	---	---



Publicos



Especiales



Cajas



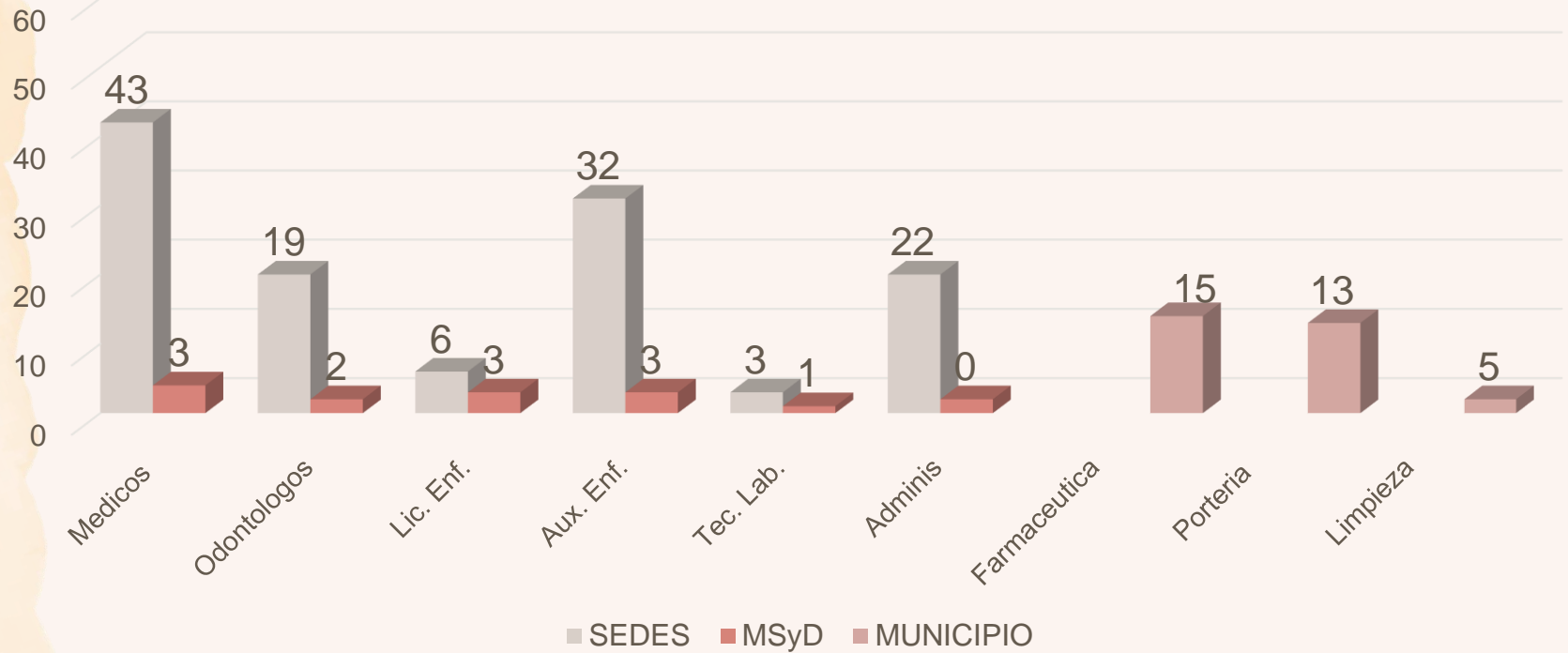
Convenio



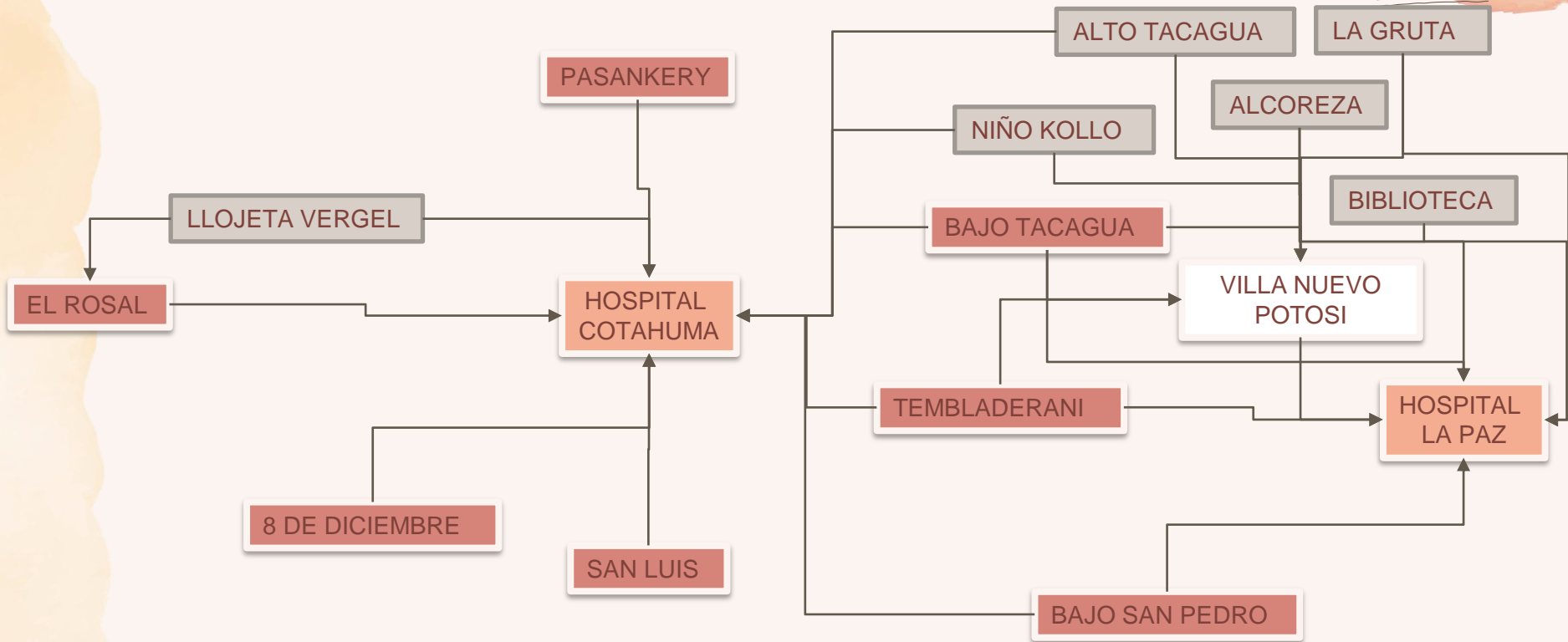
Privados

Establecimientos de Salud (38)
1.6 Establecimientos por 10.000 h.

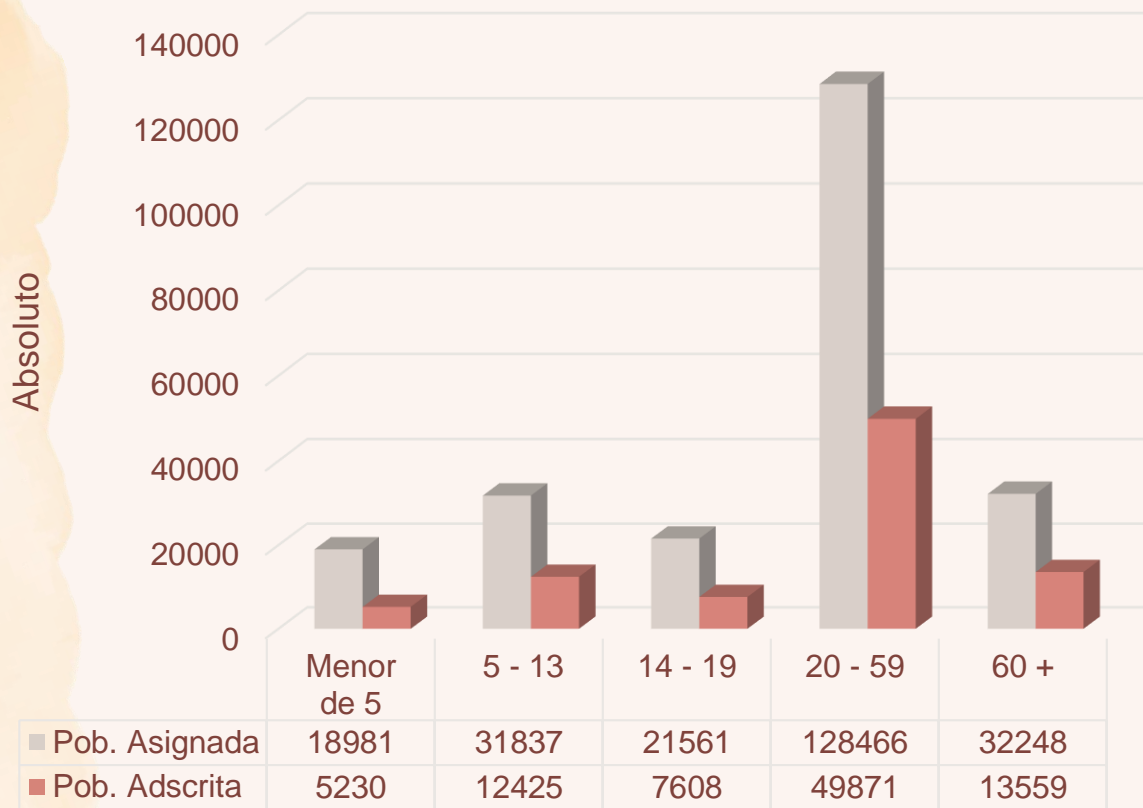
Recursos Humanos de la Red (sector Publico)



Red Funcional de Servicios de Salud



Poblacion Total Proyectada y Adscripcion al SUS



Población total = 233094
Población Adscrita Total = 89561
Pob. correctamente Adsc. = 88693
Pob. Adsc. Incorrectamente = 868



01

Fortalecimiento del Servicio de Salud



Resultados Obtenidos



42 *supervisiones*

Supervision por programa a cada Establecimiento de Salud (PAI, Zoonosis y Tuberculosis) ejecutada al 100%



3 *Establecimientos*

En proceso de Acreditacion de Establecimientos en IAMN



14 *supervisiones*

Supervision del programa de nutricion a los Establecimientos la cual fue ejecutada al 100%

Resultados Obtenidos



14 Establecimientos

Sistemas informaticos instalados y funcionando (SOAP, RNVE, SIVE, SUS, SNIS) ejecutado al 100%



28 autoevaluaciones

Autoevaluaciones y planes de accion realizadas por cada Establecimiento de Salud ejecutado al 100%



5 Comités

Comites de salud de la red conformados y funcionando (Comite de: Referencia y Retorno, Lactancia Materna, Gestion de Calidad, Vigilancia Epidemiologica, de Enseñanza e Informacion



14 Supervisiones

Supervision multiprogramatica a Establecimientos de salud ejecutado al 90 %

Prevención y Vigilancia Epidemiológica



Resultados Obtenidos

12

Informes Consolidados

Seguimiento de vacunacion y vigilancia epidemiologica a cada Establecimiento ejecutado al 100%

Informes BAI y BAC

Notificacion de eventos de Epidemiologia por los establecimientos

35

Campañas

Campañas de Vacunacion (de las Americas y Canina) ejecutado al 100%



Monitoreos

Monitoreo Rapido de Cobertura mensualmente por cada establecimiento ejecutado al 100%

14

02

Resultados Obtenidos

12

Informes Consolidados

Seguimiento y vigilancia de las mordeduras de Can ejecutado al 100%

28

Seguimientos

Monitoreo de coberturas (PAI, Zoonosis, Tuberculosis, Nutricion) ejecutado al 100%



02

Mantenimientos

Mantenimiento y Reparacion de la Cadena de Frios ejecutado al 100%

14

Planes

Planes de riesgo Sistemico en Salud elaborados por cada Establecimiento ejecutado al 100%

Fortalecer
la
Gobernanza
Sanitaria





Resultados Obtenidos

2

Ferias
Multiprogramaticas
con la participacion
de los Centros
ejecutados al 100%

1


RAI - PAI
Reunion de
Establecimientos
ejecutado al 100%

1

Reunion
Con Pacientes y
familiares de
Tuberculosis por Centro
de Salud ejecutado al
100% por salud publica
y trabajo social

12

Informes
Consolidado de
Apertura de Buzon
de Quejas ejecutado
al 100% por trabajo
social



Resultados Obtenidos

8

Participaciones

En aperturas de Buzon de Quejas de los Centros ejecutado al 100% por trabajo social y la estructura social

7

Participacion

De los CAI de Establecimientos ejecutado al 100 %

12

Informes

Control de Personal de Salud mensualmente ejecutado al 100% por parte de administracion

Resultados Obtenidos

3

Reuniones

Del Comité de
Análisis de la
Información de Red
ejecutado al 100 %

10

Concejos

Técnicos de la Red
ejecutado al 90 %

1

Informes

Del POAI del
personal de salud
ejecutado al 100%

Decisiones
Adoptadas en la
Gestión Institucional
Estableciendo Logros
Avances y
Dificultades



Logros

- Mayor compromiso con la entrega de información
- Mejor organización para las ferias a realizar
- Mayor cantidad de capacitaciones para los pacientes con desnutrición y TB

Dificultades

- Falta de personal de salud, médicos, administrativo, farmacéuticos, enfermería y portería en los centros de salud
- Falta de equipamiento adecuado en los centros de salud
- Falta de mantenimiento (infraestructura) en los centros

Para Establecer los:

Avances

- 3 establecimientos en proceso de acreditación IAMN
- los 14 centros cuentan con (SOAP, RNVE, SIVE, SUS, SNIS)
- Capacitaciones al personal de salud con el adecuado manejo de los sistemas



Muchas Gracias

Atte: Equipo de La red 1 sur oeste

