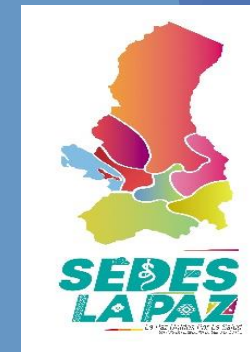




GOBIERNO AUTONOMO DEPARTAMENTAL DE LA PAZ  
SERVICIO DEPARTAMENTAL DE SALUD  
RED DE SALUD RURAL N°15 INQUISIVI



# AUDIENCIA PUBLICA RENDICION DE CUENTAS FINAL GESTION 2024 RED DE SALUD RURAL N° 15 INQUISIVI





GOBIERNO AUTÓNOMO DEPARTAMENTAL DE LA PAZ  
SERVICIO DEPARTAMENTAL DE SALUD  
RED DE SALUD RURAL N°15 INQUISIVI



# EQUIPO DE GESTION DE LA RED DE SALUD RURAL N° 15 INQUISIVI



Dra. Ros Mery Machaca Párraga  
COORDINADORA TECNICA

Lic. Gladiz Tupuri Sehuena  
RESPONSABLE DE SALUD PUBLICA

Est. Pedro Humberto Santos Mancilla  
RESPONSABLE DE ESTADISTICA



GOBIERNO AUTONOMO DEPARTAMENTAL DE LA PAZ  
SERVICIO DEPARTAMENTAL DE SALUD  
RED DE SALUD RURAL N°15 INQUISIVI



## OBJETIVO

El presente informe pretende socializar a las autoridades del sector salud, control social y público en general, sobre las actividades realizadas como coordinación durante la gestión 2024. Haciendo cumplir el derecho a la información y a la rendición de cuentas de las responsabilidades asignadas.



GOBIERNO AUTONOMO DEPARTAMENTAL DE LA PAZ  
SERVICIO DEPARTAMENTAL DE SALUD  
RED DE SALUD RURAL N°15 INQUISIVI



## CONSTITUCION POLITICA DEL ESTADO

- *Art.235 numeral 4) Rendir cuentas sobre las responsabilidades económicas, políticas, técnicas y administrativas en el ejercicio de la función pública.*
- *Arts.241 numeral 3) La sociedad civil organizada ejercerá el control social a la gestión pública en todos los niveles del estado e instituciones públicas.*
- *Art.242 numeral 4) Generar un manejo transparente de la información y del uso de los recursos en todos los espacios de la gestión pública.*



### Constitución Política del Estado

TEXTO APROBADO EN EL  
REFERENDUM CONSTITUYENTE  
DE ENERO DE 2009  
VERSION OFICIAL



GOBIERNO AUTONOMO DEPARTAMENTAL DE LA PAZ  
SERVICIO DEPARTAMENTAL DE SALUD  
RED DE SALUD RURAL N°15 INQUISIVI



“Ley N° 974” Ley de Unidades de Transparencia y lucha contra la Corrupción

*Regular el funcionamiento de las unidades de Transparencia y lucha contra la corrupción en el Estado plurinacional de Bolivia y su coordinación con el Ministerio de Justicia y transparencia Institucional.*

“Ley N° 341” Ley de Participación y Control Social

*Art. 33 señala la obligación de realizar periódicamente procesos de Rendición de cuentas económicos, políticas, técnicas, administrativas y evaluación abierta de resultados de gestión en el marco del Plan Estratégico Institucional y la Planificación Operativa Anual.*



GOBIERNO AUTONOMO DEPARTAMENTAL DE LA PAZ  
SERVICIO DEPARTAMENTAL DE SALUD  
RED DE SALUD RURAL N°15 INQUISIVI



- *EL SERVICIO DEPARTAMENTAL DE SALUD - SEDES - FUE CREADO MEDIANTE D.S. 25233 DE 27 DE NOVIEMBRE DE 1998.*
- *ES EL ORGANO DESCONCENTRADO DEL GOBIERNO AUTONOMO DEPARTAMENTAL DE LA PAZ, RESPONSABLE DE LA RECTORIA Y AUTORIDAD EN SALUD DEL DEPARTAMENTO DE LA PAZ.*
- *LA COORDINACION DE RED DE SALUD RURAL 15 ES EL BRAZO OPERATIVO DEL SEDES LA PAZ.*



GOBIERNO AUTONOMO DEPARTAMENTAL DE LA PAZ  
SERVICIO DEPARTAMENTAL DE SALUD  
RED DE SALUD RURAL N°15 INQUISIVI



## OBJETIVO ESTRATEGICO DE LA RED

*Contribuir a mejorar la salud de la población de los 6 municipios correspondientes a la Red N°15 Inquisivi, promoviendo el acceso a los servicios de salud con calidad y calidez de manera integral en beneficio de todos los habitantes.*



# GOBIERNO AUTONOMO DEPARTAMENTAL DE LA PAZ SERVICIO DEPARTAMENTAL DE SALUD RED DE SALUD RURAL N°15 INQUISIVI



## MISIÓN

*La Red de Salud Rural N°15 Inquisivi es una institución pública dependiente del SEDES La Paz, que brinda asistencia técnica, capacita a los recursos humanos, con acciones de promoción y prevención, además fortaleciendo y profundizando la participación de control social en la toma de decisiones sobre la gestión de salud, orientándose a la eliminación de la exclusión social, respetando y valorando a la medicina tradicional y científica brindando un servicio de salud con calidad y calidez a la persona, familia y comunidad, así mejorar la condición de vida de la población.*





GOBIERNO AUTONOMO DEPARTAMENTAL DE LA PAZ  
SERVICIO DEPARTAMENTAL DE SALUD  
RED DE SALUD RURAL N°15 INQUISIVI



## VISIÓN

*La Red de Salud Rural N°15 Inquisivi aspira a ser una institución confiable, con equidad de género, promoviendo la relación armoniosa de la medicina tradicional, con la medicina científica, ser líder en la gestión sanitaria de las políticas en la promoción de la salud, prevención de enfermedades y reducción de la morbi-mortalidad, brindando una atención integral con perspectiva de género para mejorar la calidad en salud y el vivir bien.*



GOBIERNO AUTONOMO DEPARTAMENTAL DE LA PAZ  
SERVICIO DEPARTAMENTAL DE SALUD  
RED DE SALUD RURAL N°15 INQUISIVI



## OBJETIVOS DE LA COORDINACION

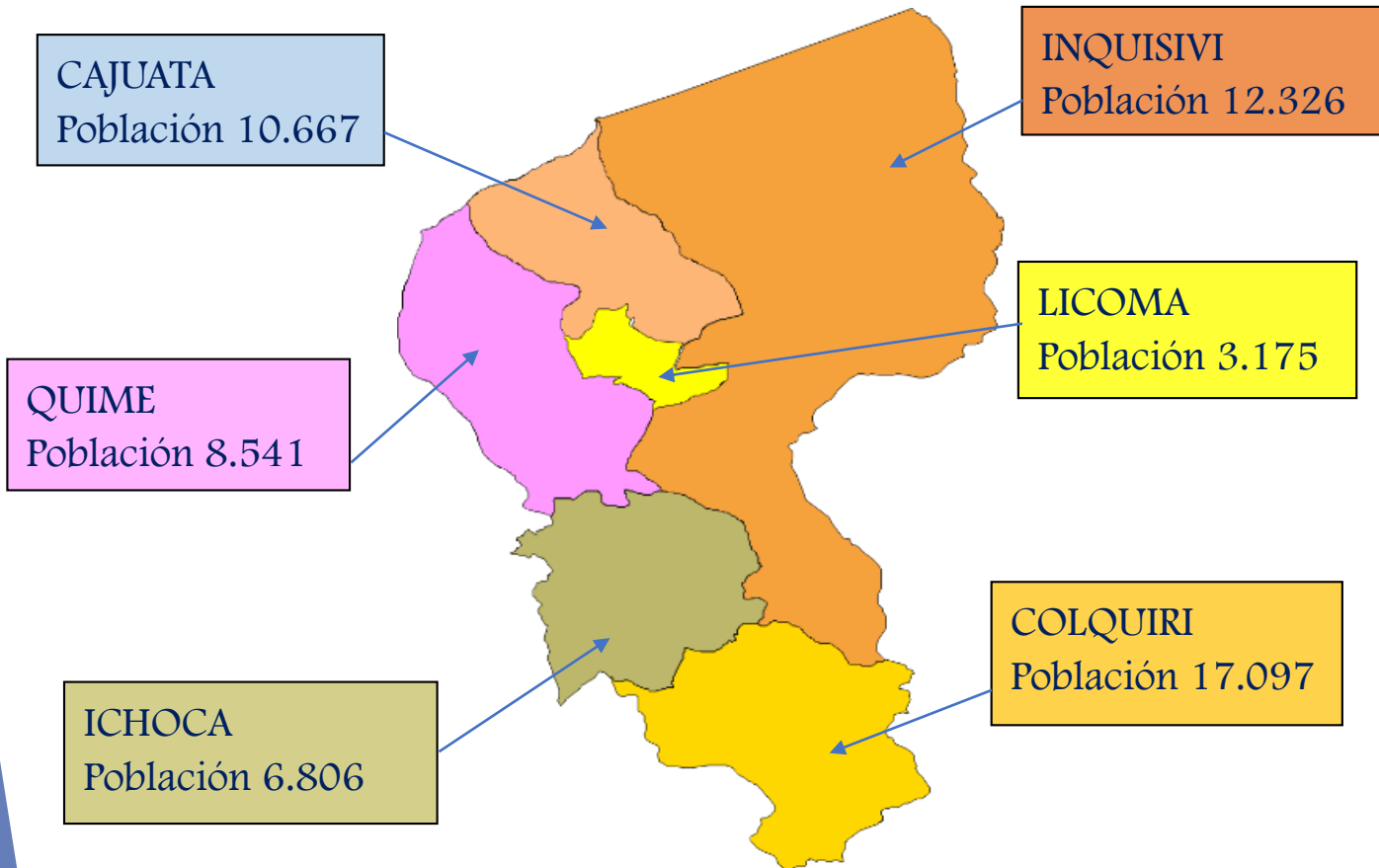
- *Capacitar al RRHH de la Red de Salud 15 Inquisivi*
- *Fortalecer las estrategias de Promoción de la Salud y Prevención de Enfermedades Transmisibles y no transmisibles.*
- *Realizar la Vigilancia epidemiológica de los 40 EESS.*
- *Coordinación con los diferentes municipios ante emergencias sanitarias.*



# GOBIERNO AUTONOMO DEPARTAMENTAL DE LA PAZ

## SERVICIO DEPARTAMENTAL DE SALUD

### RED DE SALUD RURAL N°15 INQUISIVI



Altitud de 5.500 a 1.100m.s.n.m.

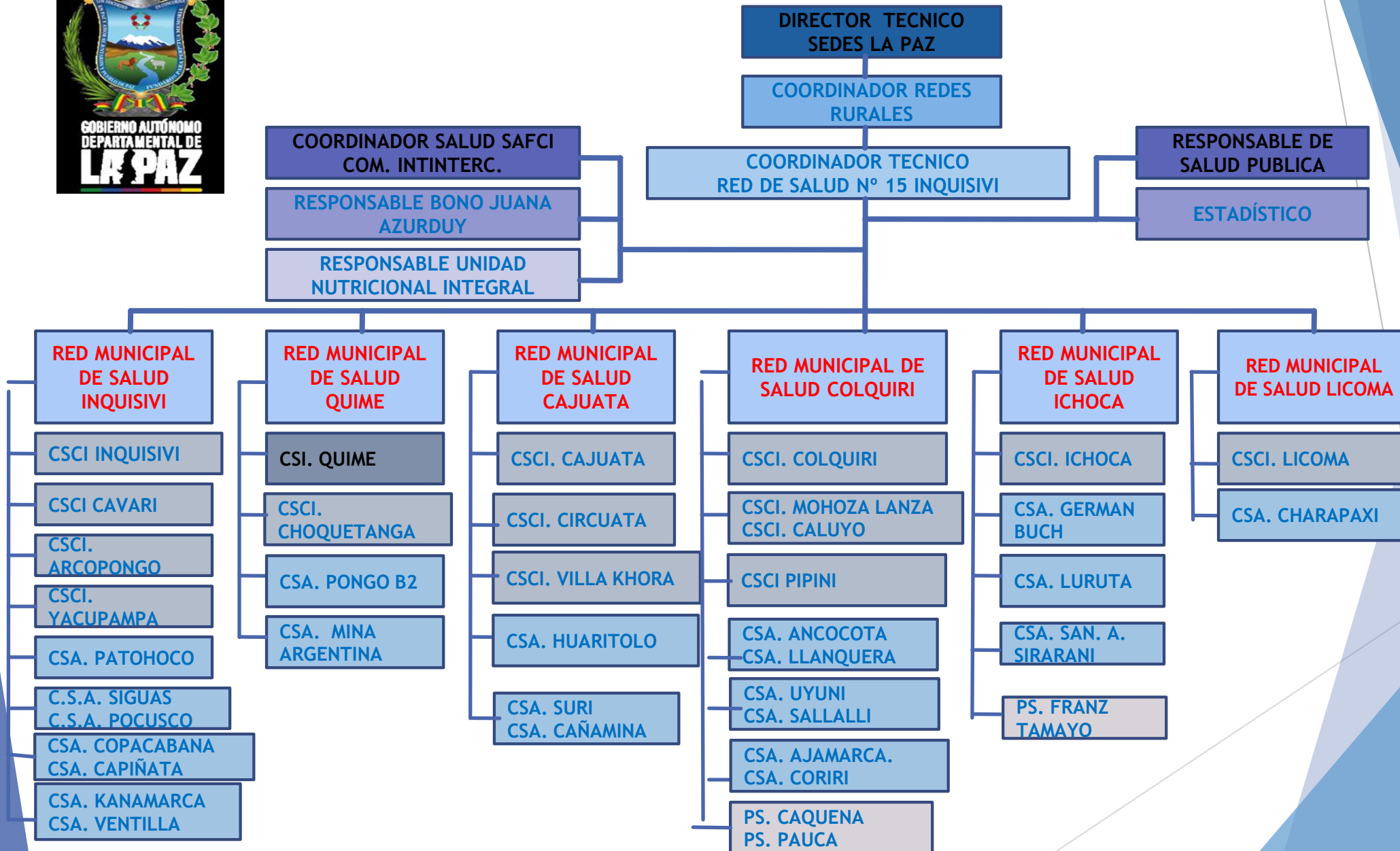
- Distancia de la ciudad de la Paz 265 Km.
- Temperatura Mínima ~ 4° C  
Máxima 36 ° C
- Pisos ecológicos: ALTIPLANO, VALLE, TRÓPICO.

**RED 15 INQUISIVI**

**EXT. TERR. 6.430 Km<sup>2</sup>**

**HAB. 58.612 habitantes DP 9 hab. por Km<sup>2</sup>**

# ESTRUCTURA ORGANIZACIONAL DE LA RED





GOBIERNO AUTONOMO DEPARTAMENTAL DE LA PAZ  
SERVICIO DEPARTAMENTAL DE SALUD  
RED DE SALUD RURAL N°15 INQUISIVI

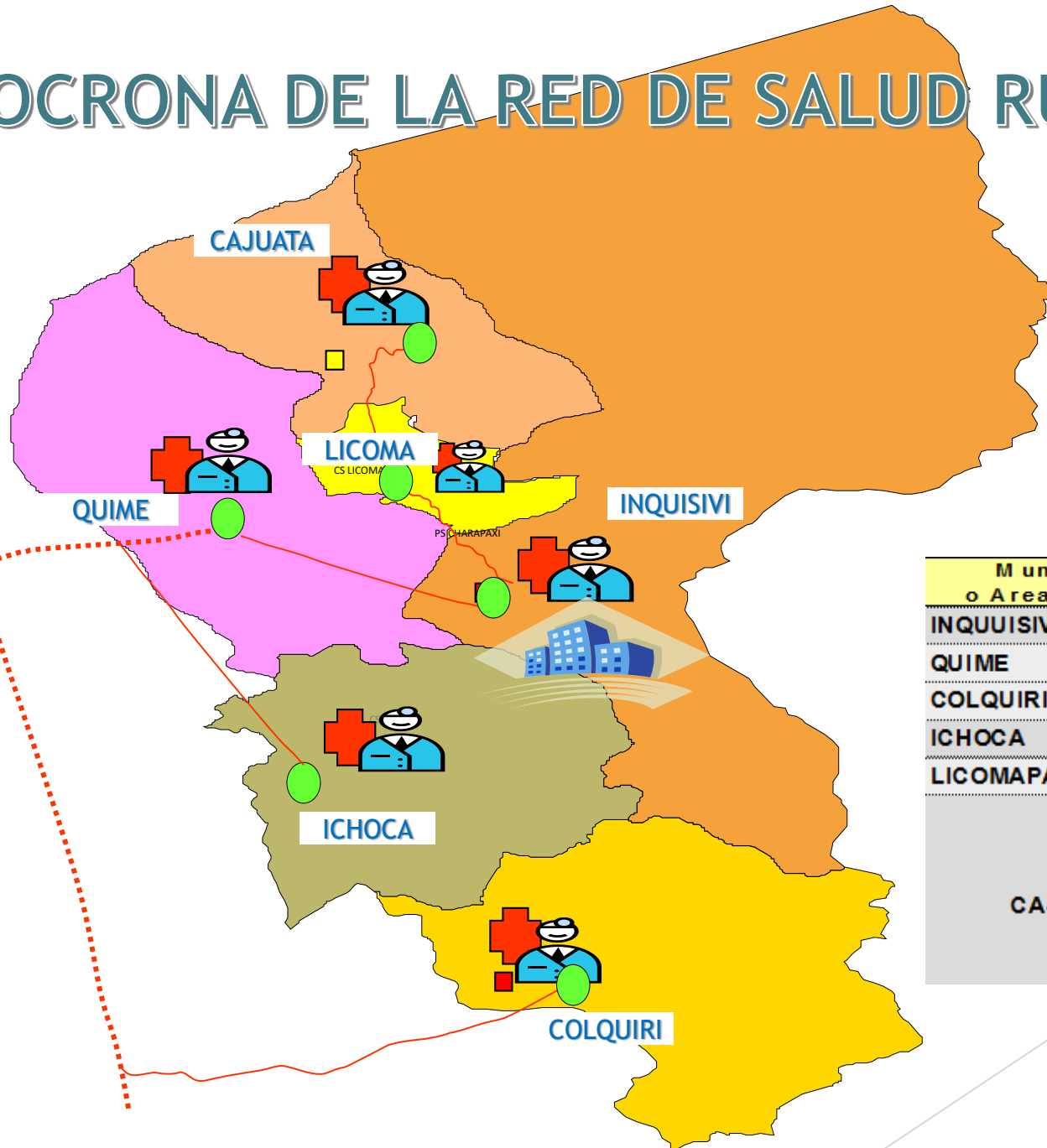
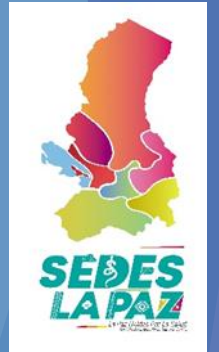


## ESTABLECIMIENTOS DE SALUD DE ACUERDO A CARACTERIZACION

Municipio	C.S.I	C.S.C.I	C.S.A	P.S	P. Sat.	CNS	Total
Cajuata	0	3	3	0	1		6
Licoma	0	1	1	0			2
Inquisivi	0	2	9	0			11
Quime	1	1	2	0	2	1	7
Ichoca	0	1	3	1	2		7
Colquiri	0	4	6	2	4	2	14
<b>TOTAL</b>	<b>1</b>	<b>14</b>	<b>22</b>	<b>3</b>			<b>43</b>



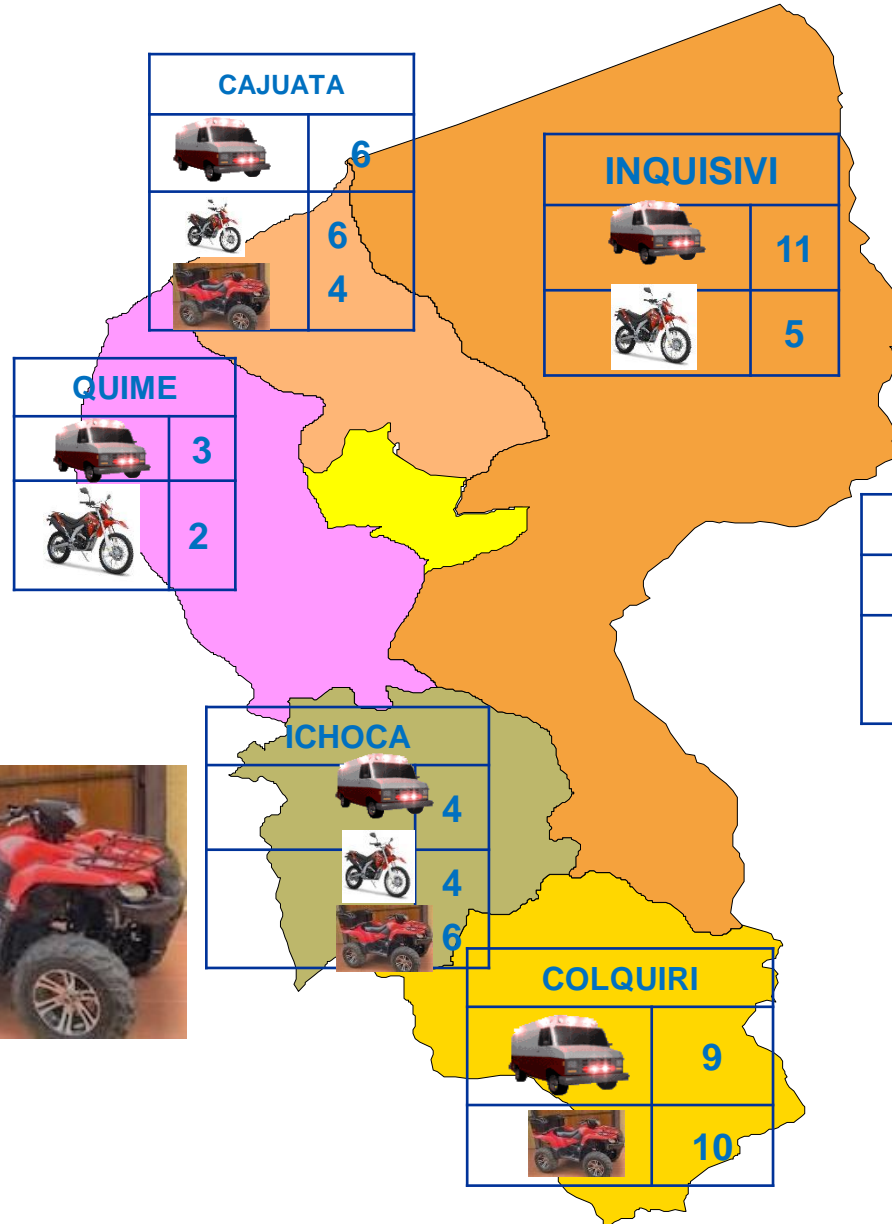
# ISOCRONA DE LA RED DE SALUD RURAL 15



Municipios o Area de Salud	Distancia en Km.	Tiempo Aproximado
INQUISIVI	265 Km.	6 Horas
QUIME	233 Km.	4 Hora
COLQUIRI	240 Km.	3 Horas.
ICHOCA	220 Km.	4 Horas
LICOMAPAMAPA	289 Km.	8 Horas
CAJUATA	260	9 Horas
	360	10 Horas y 30 min.



# TRANSPORTE



RED DE SALUD N° 15		
AMBULANCIAS		37
MOTOCICLETAS		19
CUADRAS		20



GOBIERNO AUTONOMO DEPARTAMENTAL DE LA PAZ  
SERVICIO DEPARTAMENTAL DE SALUD  
RED DE SALUD RURAL N°15 INQUISIVI



## RECURSOS HUMANOS

Municipio	GAM	MINISTERIO	SEDES	TOTAL
Coordinación	0	0	3	3
Cajuata	1	4	12	34
Licoma	4	3	5	12
Inquisivi	12	6	22	40
Quime	5	6	20	31
Ichoca	7	5	7	19
Colquiri	23	11	25	59
<b>TOTAL</b>	<b>69</b>	<b>35</b>	<b>94</b>	<b>198</b>





GOBIERNO AUTONOMO DEPARTAMENTAL DE LA PAZ  
SERVICIO DEPARTAMENTAL DE SALUD  
RED DE SALUD RURAL N° 15 INQUISIVI



## RESPONSABLES MUNICIPALES DE SALUD Y RESPONSABLES DE SALUD PUBLICA

Cajuata	Dr. Sergio Eduardo Castellon Arze Lic. Silvia Solares
Licoma	Dra. Sonia Rocio Ramirez Sejas Aux. Enf. Gabriela Aquino Condori
Inquisivi	Dra. Virginia Castro Rocha Enf. Lidia Maria Samo Chipana
Quime	Dra. Mabel Carrión Aguirre Lic. Leidy Poma Quinteros
Ichoca	Dr. Noelia Mollizaca Quispe Lic. Franklin Simon Cassia Revollo
Colquiri	Dr. Alvaro Saul Carlos Mamani Lic. Claudia Poma Cuba



GOBIERNO AUTÓNOMO DEPARTAMENTAL DE LA PAZ  
SERVICIO DEPARTAMENTAL DE SALUD  
RED DE SALUD RURAL N° 15 INQUISIVI



## ESTRUCTURA SOCIAL

Municipio	Autoridades Locales de Salud	Comité Local de Salud	Consejo Social Municipal de Salud
Cajuata	21	2	1
Licoma	4	1	1
Inquisivi	98	10	1
Quime	4	3	1
Ichoca	34	3	1
Colquiri	72	12	1



GOBIERNO AUTÓNOMO DEPARTAMENTAL DE LA PAZ  
SERVICIO DEPARTAMENTAL DE SALUD  
RED DE SALUD RURAL N° 15 INQUISIVI



## REUNION COTEMSA - GESTION 2024

Municipio	Programadas	Ejecutadas	%
Cajuata	4	1	25%
Licoma	4	1	25%
Inquisivi	4	1	25%
Quime	4	0	0
Ichoca	4	0	0
Colquiri	4	2	50%



GOBIERNO AUTÓNOMO DEPARTAMENTAL DE LA PAZ  
SERVICIO DEPARTAMENTAL DE SALUD  
RED DE SALUD RURAL N° 15 INQUISIVI



# ACTIVIDADES Y RESULTADOS ALCANZADOS



GOBIERNO AUTÓNOMO DEPARTAMENTAL DE LA PAZ  
SERVICIO DEPARTAMENTAL DE SALUD  
RED DE SALUD RURAL N° 15 INQUISIVI



## FUNCIONES ESPECIFICAS 2024

VARIABLE	PROGRAMADAS	EJECUTADAS	PORCENTAJE
RECEPCION DE INFORME MENSUAL (COORD INQUISIVI)	12	12	100%
ENTREGA DE INFORME MENSUAL (SEDES LA PAZ)	12	12	100%
REPORTE SEMANAL (VIG. EPID.)	52	52	100%
CODIFICACION Y TRANSCRIPCION CERTIFICADOS DE DEFUNCION	263	263	100%
TRANSCRIPCION CERTIFICADOS DE NACIDOS VIVOS	574	574	100%



GOBIERNO AUTÓNOMO DEPARTAMENTAL DE LA PAZ  
SERVICIO DEPARTAMENTAL DE SALUD  
RED DE SALUD RURAL N° 15 INQUISIVI



## FUNCIONES ESPECIFICAS 2024

VARIABLE	PROGRAMADAS	EJECUTADAS	PORCENTAJE
MONITOREO RAPIDO DE VACUNACION	6	6	100%
CAMPAÑA CANINA	1	1	100%
SEMANA DE VACUNACION DE LAS AMERICAS	1	1	100%



GOBIERNO AUTONOMO DEPARTAMENTAL DE LA PAZ  
SERVICIO DEPARTAMENTAL DE SALUD  
RED DE SALUD RURAL N° 15 INQUISIVI



## CONSEJOS TECNICOS PROGRAMADOS 2024

CONSEJOS TECNICOS	PROGRAMADAS	EJECUTADAS	PORCENTAJE
ENERO A DICIEMBRE	12	12	100%



GOBIERNO AUTÓNOMO DEPARTAMENTAL DE LA PAZ  
SERVICIO DEPARTAMENTAL DE SALUD  
RED DE SALUD RURAL N° 15 INQUISIVI



## COMITÉ DE ANALISIS DE INFORMACION DE RED GESTION 2024

CAIs	PROGRAMADAS	EJECUTADAS	PORCENTAJE
CAI CIERRE DE GESTION 2023	ENERO/2023	1	33.3%
1ER CUATRIMESTRE	JUNIO/2023	1	33.3%
2DO CUATRIMESTRE	OCTUBRE/2023	1	33.3%
TOTAL CAI		3	100%





GOBIERNO AUTÓNOMO DEPARTAMENTAL DE LA PAZ  
SERVICIO DEPARTAMENTAL DE SALUD  
RED DE SALUD RURAL N° 15 INQUISIVI



## MESAS MUNICIPALES DE SALUD

MUNICIPIOS	PROGRAMADAS	EJECUTADAS	PORCENTAJE
CAJUATA	3	3	100%
LICOMA	2	2	100%
INQUISIVI	2	1	50%
QUIME	1	0	0%
ICHOCA	2	1	50%
COLQUIRI	1	1	100%



GOBIERNO AUTONOMO DEPARTAMENTAL DE LA PAZ  
SERVICIO DEPARTAMENTAL DE SALUD  
RED DE SALUD RURAL N° 15 INQUISIVI



ASESORAMIENTO Y EVALUACION AL  
PERSONAL DEL SSSRO 2024

TRIMESTRE	INDUCCION	EVALUACION	EJECUTADO
PRIMERO	ENERO 2024	MARZO 2023	SI
SEGUNDO	ABRIL 2024	JUNIO 2023	SI
TERCERO	JULIO 2024	SEPTIEMBRE 2023	SI
CUARTO	OCTUBRE 2024	DICIEMBRE 2023	SI



GOBIERNO AUTONOMO DEPARTAMENTAL DE LA PAZ  
SERVICIO DEPARTAMENTAL DE SALUD  
RED DE SALUD RURAL N° 15 INQUISIVI

## CAPACITACIONES



Meses	Actividades	
Febrero	Enfermedades producidas por vectores	SI
Marzo	VIH	SI
Abril	RNVe	SI
Mayo	Plan Municipal de Salud	SI
Junio	Vigilancia epidemiologica	SI
Julio	Capacitación programa Tuberculosis	SI
Agosto	PAI, Logistica	SI
Septiembre	Salud Mental	SI
Octubre	Manejo SALMI SIAL	NO
Noviembre	Codigo Rojo (obstetrico)	SI



GOBIERNO AUTÓNOMO DEPARTAMENTAL DE LA PAZ  
SERVICIO DEPARTAMENTAL DE SALUD  
RED DE SALUD RURAL N° 15 INQUISIVI



# SUPERVISIONES MULTIPROGRAMATICAS PROGRAMADAS DE RED Y REALIZADAS

MUNICIPIOS	PROGRAMADAS	EJECUTADAS	PORCENTAJE
CAJUATA	2	1	50%
LICOMA	1	1	100%
INQUISIVI	2	2	100%
QUIME	3	3	100%
ICHOCA	2	0	0%
COLQUIRI	2	1	50%



GOBIERNO AUTÓNOMO DEPARTAMENTAL DE LA PAZ  
SERVICIO DEPARTAMENTAL DE SALUD  
RED DE SALUD RURAL N° 15 INQUISIVI



# ACTIVIDADES DE PROMOCION Y PREVENCIÓN (FERIAS DE SALUD DE RED) GESTION 2024

MUNICIPIOS	PROGRAMADAS (trimestral)	EJECUTADAS	PORCENTAJE
CAJUATA	3	3	100%
LICOMA	2	1	50%
INQUISIVI	3	3	100%
QUIME	2	1	50%
ICHOCA	2	2	100%
COLQUIRI	6	6	100%



GOBIERNO AUTONOMO DEPARTAMENTAL DE LA PAZ  
SERVICIO DEPARTAMENTAL DE SALUD  
RED DE SALUD RURAL N°15 INQUISIVI



## IMPLEMENTACION DE LAS CARPETAS FAMILIARES (SAFCI)

MUNICIPIOS	CARPETAS FAMILIARES	N° POBLACION CARPETIZADA
CAJUATA	346	1,384
LICOMA	72	288
INQUISIVI	857	3,428
QUIME	754	3,016
ICHOCA	411	1,644
COLQUIRI	515	2,060



GOBIERNO AUTÓNOMO DEPARTAMENTAL DE LA PAZ  
SERVICIO DEPARTAMENTAL DE SALUD  
RED DE SALUD RURAL N°15 INQUISIVI



## INFORMACION GENERADA SISTEMAS DE SALUD

MUNICIPIO	ESTABLECIMIENTOS	RUES	SOAPS	SNIS	SALMI/SIAL	WEB. MIN SALUD
CAJUATA	6	6	72	72	72	72
COLQUIRI	14	14	144	168	144	144
ICHOCA	5	5	60	60	60	60
INQUISIVI	11	11	132	132	132	132
LICOMA	2	2	24	24	24	24
QUIME	5	5	48	60	48	48
TOTAL	43	43	480	516	480	480



GOBIERNO AUTONOMO DEPARTAMENTAL DE LA PAZ  
SERVICIO DEPARTAMENTAL DE SALUD  
RED DE SALUD RURAL N°15 INQUISIVI



## IMPLEMENTACION DEL SUS GESTION 2024

MUNICIPIO	CARTERA DE SERVICIO APROBADO	ADSCRITOS	POBLACION
CAJUATA	SI	10,362	10,667
COLQUIRI	SI	8,606	17,097
ICHOCA	SI	2,889	6,806
INQUISIVI	SI	8,969	12,326
LICOMA	SI	2,176	3,175
QUIME	SI	5,270	8,541
<b>TOTAL RED</b>		<b>38,270</b>	<b>58,612</b>

**65%**





GOBIERNO AUTÓNOMO DEPARTAMENTAL DE LA PAZ  
SERVICIO DEPARTAMENTAL DE SALUD  
RED DE SALUD RURAL N° 15 INQUISIVI



## INFORME ECONOMICO FINANCIERO

- *LA COORDINACION DE SALUD N°15 INQUISIVI “NO ADMINISTRA NINGUN MONTO ECONOMICO”*
- *MATERIAL NECESARIO* - *MATERIAL DE ESCRITORIO*
  - *MATERIAL DE IMPRENTA*



GOBIERNO AUTÓNOMO DEPARTAMENTAL DE LA PAZ  
SERVICIO DEPARTAMENTAL DE SALUD  
RED DE SALUD RURAL N° 15 INQUISIVI

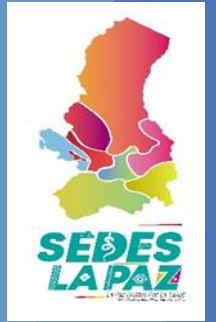


# PROGRAMACION OPERATIVA ANUAL 2024 (INFORME SIGEP)

MUNICIPIOS	ASIGNACION DE RECURSO FINANCIERO (POA 2023)	EJECUTADO HASTA DICIEMBRE	SALDO
COLQUIRI	4,886,352.13	3,228,396.40	1,638,739.73
INQUISIVI	1,701,213.00	1,686,878.00	15,335
CAJUATA	1,208,893.67	509,719.29	439,167.25
ICHOCA	1,174,061.57	941,896.97	
QUIME	955,509.00	509,267.36	
LICOMA	634,386.00	335,449.26	298,937



# GOBIERNO AUTONOMO DEPARTAMENTAL DE LA PAZ SERVICIO DEPARTAMENTAL DE SALUD RED DE SALUD RURAL N°15 INQUISIVI



Gracias por su atención  
El trabajo continúa...  
LA SALUD ES LO PRIMERO...