



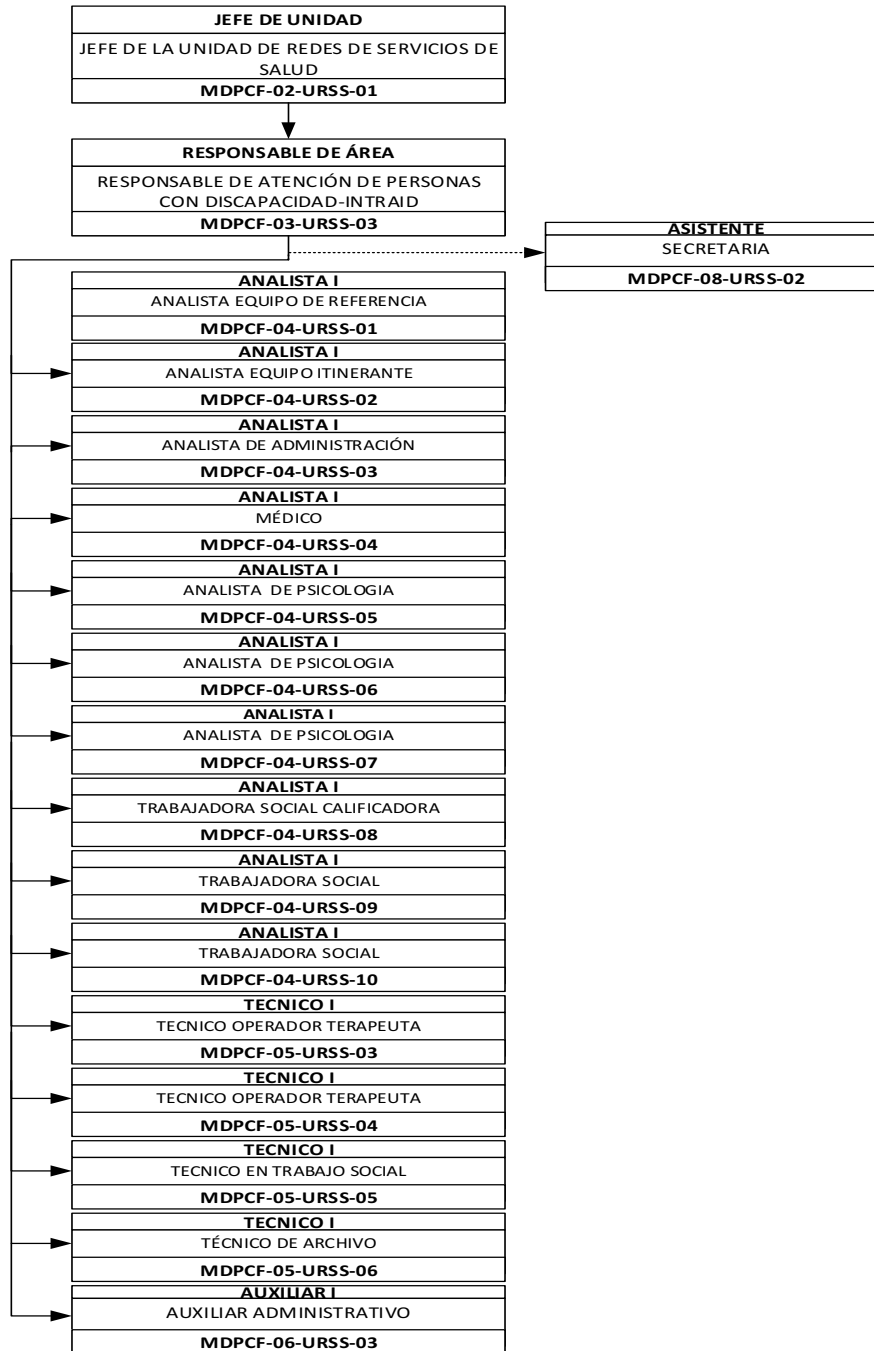
MANUAL DE DESCRIPCION DE CARGOS, PUESTOS Y FUNCIONES

CODIGO:
MDPCF - SEDES

ORGANIGRAMA

UNIDAD DE REDES DE SERVICIOS DE SALUD

AREA DE ATENCION DE PERSONAS CON DISCAPACIDAD - INTRAIID





MANUAL DE DESCRIPCION DE CARGOS, PUESTOS Y FUNCIONES

**CODIGO:
MDCPF - SEDES**