



GOBIERNO AUTÓNOMO DEPARTAMENTAL DE LA PAZ
SERVICIO DEPARTAMENTAL DE SALUD

DR. SANTOS QUISPE QUISPE
GESTIÓN WAYNA MALLKU

RED DE SALUD RURAL N° 14
LOAYZA

AUDIENCIA PÚBLICA

RENDICIÓN DE CUENTAS
FINAL DE LA GESTIÓN 2021

En cumplimiento al Numeral 4 del Artículo 235 y párrafo II del Artículo 241 de la Constitución Política del Estado Plurinacional, Ley N° 341 "Ley de Participación y Control Social"; 947 de Unidades de Transparencia y Lucha Contra la Corrupción.

MODALIDAD
PRESENCIAL

Mercado Campesino
Municipio El Alto

DÍA

MIÉRCOLES

23

MARZO

HORAS

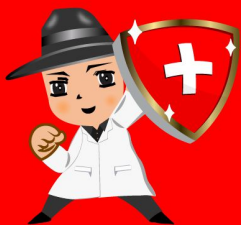
9:00 am

LA PAZ, UNIDOS POR LA **SALUD**



#LaPazUnidosPorLaSalud
#GestiónWaynaMallku
#GADLP
#SEDESLaPaz

www.sedeslapaz.gob.bo





RENDICION DE CUENTA 2020

red rural de salud n° 14

provincia Loayza

COORDINADOR TECNICO: DR. H. ARIEL GUZMAN

RES. DE SALUD PUBLICA : LIC. ZULMA VELASQUEZ

ESTADISTICA: TEC. ROSMERY CONDORI

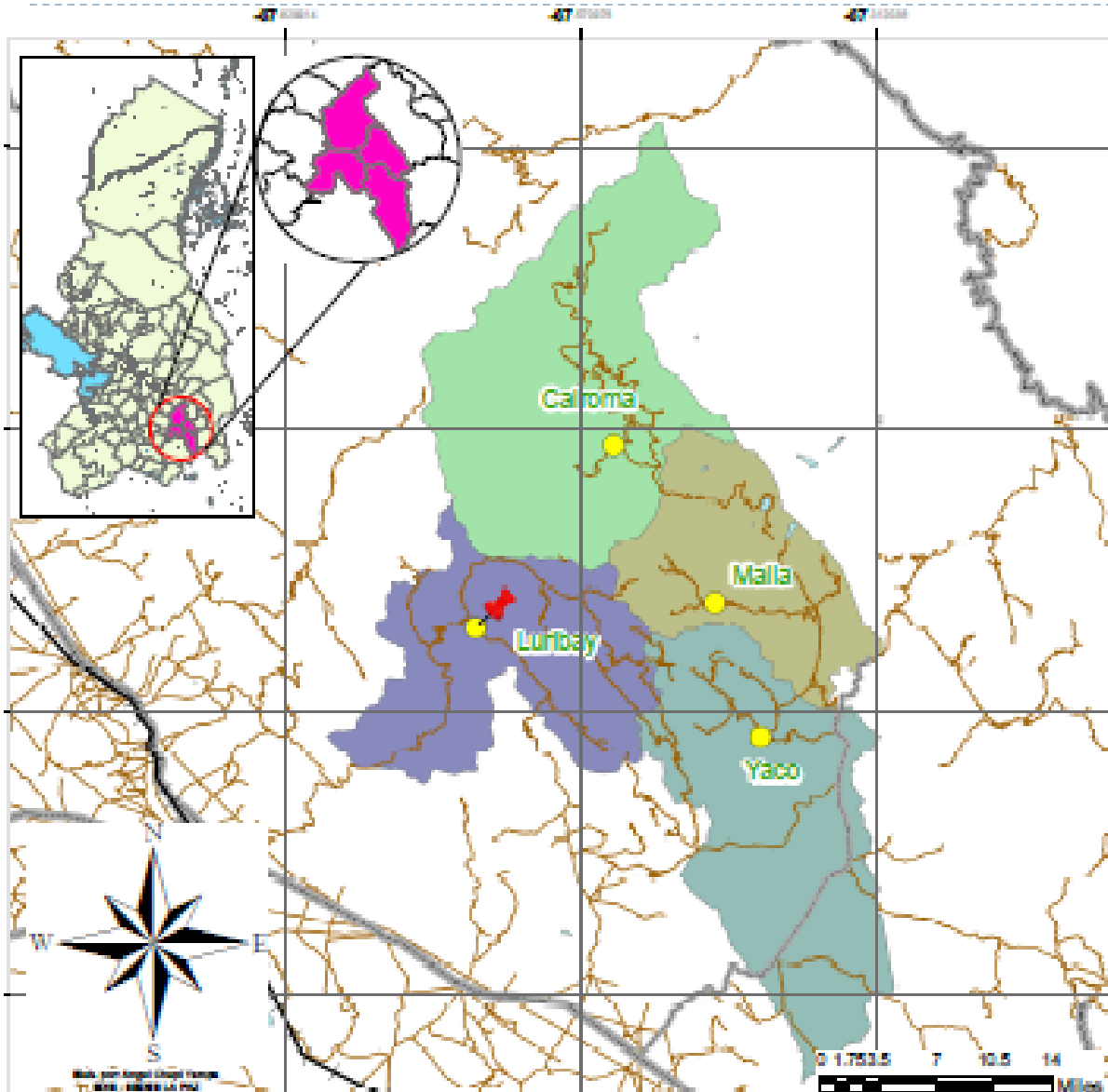
RESPONSABLE DE NUTRICION LIC. GIOVANA RAMOS

RESPONSABLE DE ODONTOLOGIA: DR JHONNI POQUECHOQUE

RESPONSABLE DE LABORATORIO CLINICO: DRA SILVIA



RED RURAL DE SALUD N° 14 LOAYZA



ESTRUCTURA ORGANIZACIONAL





MISION

- ▶ La Coordinación de red Rural de Salud N° 14 Loayza, es una institución pública fortaleciendo y profundizando la participación de control social en la toma de decisiones sobre la gestión de salud, orientándose a la eliminación de la exclusión social, respetando y valorando a la medicina tradicional y científica brindando un servicio de salud con calidad y calidez a la persona, familia y comunidad y así mejorar la condición de vida de la población a la que vigila
-





VISION

- ▶ La Coordinación de red Rural de Salud N° 14 Loayza, aspira a ser una institución confiable, con equidad de género, promoviendo la relación armoniosa de la medicina tradicional, con la medicina científica, Eliminando la desnutrición crónica y aguda, aplicando el nuevo modelo de salud de forma efectiva y participativa con los Autoridades sindicales, atendiendo en su totalidad de la población de forma oportuna, integra con calidad y calidez a la totalidad de la población, confirmado y acreditando nuestro primeros Niveles, promoviendo la soberanía y seguridad alimentaria para que afirme el vivir bien (teka kawi)
-





POBLACIÓN 2020

RED RURAL N° 14: **36,542**

MUNICIPIO LURIBAY:	12,044
MUNICIPIO CAIROMA:	11,040
MUNICIPIO YACO:	7,520
MUNICIPIO MALLA:	5,938



POBLACIÓN 2021

RED RURAL N° 14:

MUNICIPIO LURIBAY: 10,187

MUNICIPIO CAIROMA: 9,768

MUNICIPIO YACO: 7,671

MUNICIPIO MALLA: 3,105

MUNICIPIO	INE	SNIS	CF	VIVIENDA
LURIBAY	11139	10187		3913
CAIROMA	11355	9768		3070
YACO	7315	7671		2306
MALLA	5180	3105	418	1234



RR.HH 2019

2019	LURIBAY	CAIROM A	MALLA.	YACO
	8	8	5	7
	2	1	0	1
	2	2	2	3
	9	10	4	8
	1	0	0	1
	1	1	0	0
CHOFER /MANUA	7	0	2	4
	30	23	13	24

PROGRAMAS	2019
BJA	3
UNI	4
TELESALUD	4
SAFCI	3



RR.HH 2021

2021	LURIBAY	CAIROM A	MALLA.	YACO
	11	10	5	8
	1	1	0	1
	2	2	2	3
	10	10	4	9
	1	1	0	1
FIM	1	1	0	1
CHOFER/M ANUALES	9	8	3	4
TOTAL	35	33	14	27

PROGRAMAS	2021
BJA	3
UNI	3
TELESALUD	4
SAFCI	3



Análisis por genero y institución

MUNICIPIO	VARONES	MUJERES	TOTAL
MALLA	8	7	15
CAIROMA	20	17	37
LURIBAY	25	13	38
YACO	15	16	31
	68	53	121

MUNICIPIO	MINISTERIO	SEDES	GAM
MALLA	3	8	4
CAIROMA	9	16	12
LURIBAY	7	17	14
YACO	10	12	9
TOTAL	29	53	39

	ESPECIALIDAD	FUENTE DE FINANCIAMIENTO			
		GAM	SEDES	MINISTERIO	TOTAL
1	MEDICO	2	17	23	42
2	ODONTOLOGO	3	6	0	9
3	LIC. DE ENF	2	3	1	9
4	AUX. DE ENF	0	32	1	31
5	FARMACIA	1	0	0	1
6	TECNICO RX	0	0	0	0
7	LABORATORIO	3	0	0	3
8	CHOFER	16	0	0	16
9	MANUAL	0	1	0	1
10	LIMPIEZA	1	0	0	1
11	COCINERA	2	0	0	2
12	ESTADISTICO	0	1	0	1
13	NUTRICION	3	1	0	4
	TOTAL	34	62	24	120



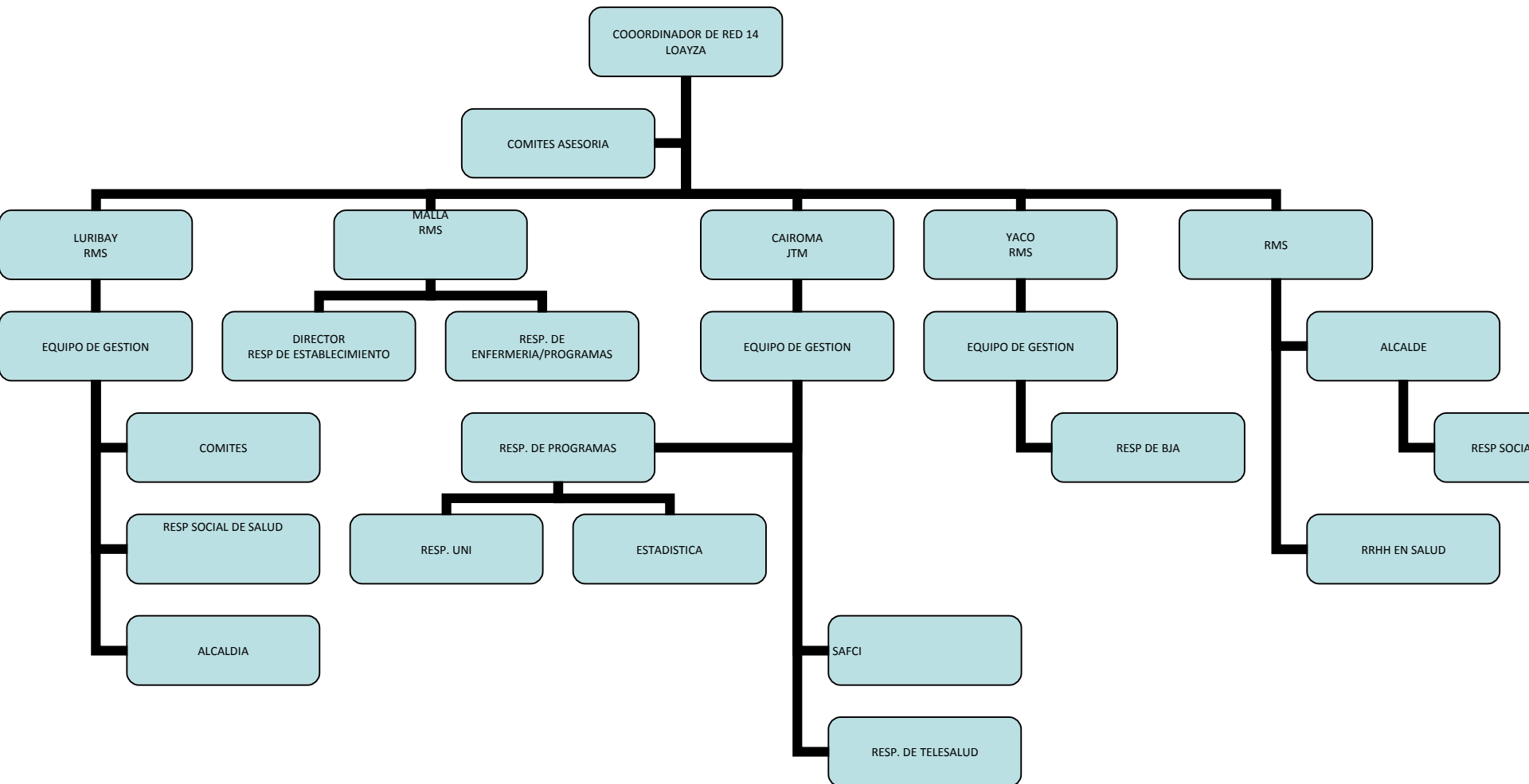
CAPACIDAD INSTALADA EN EL RED RURAL DE SALUD N° 14 LOAYZA

N°	ESTABLECIMIENTO DE SALUD SEGÚN NORMA DE CARACTERIZACION	TIPO	NIVEL DE ATENCION
1	CENTRO DE SALUD INTEGRALES	A	1
2	CENTRO DE SALUD CON INTERNACION	A	6
3	CENTRO DE SALUD AMBULATORIO	A	20
4	PUESTO DE SALUD	A	6

N°	ESTABLECIMIENTO DE SALUD SEGÚN NORMA DE CARACTERIZACION	TIPO	NIVEL DE ATENCION
1	CENTRO DE SALUD INTEGRAL	A	1
2	CENTRO DE SALUD CON INTERNACION	A	5
3	CENTRO DE SALUD AMBULATORIO	A	25
4	PUESTO DE SALUD	A	2



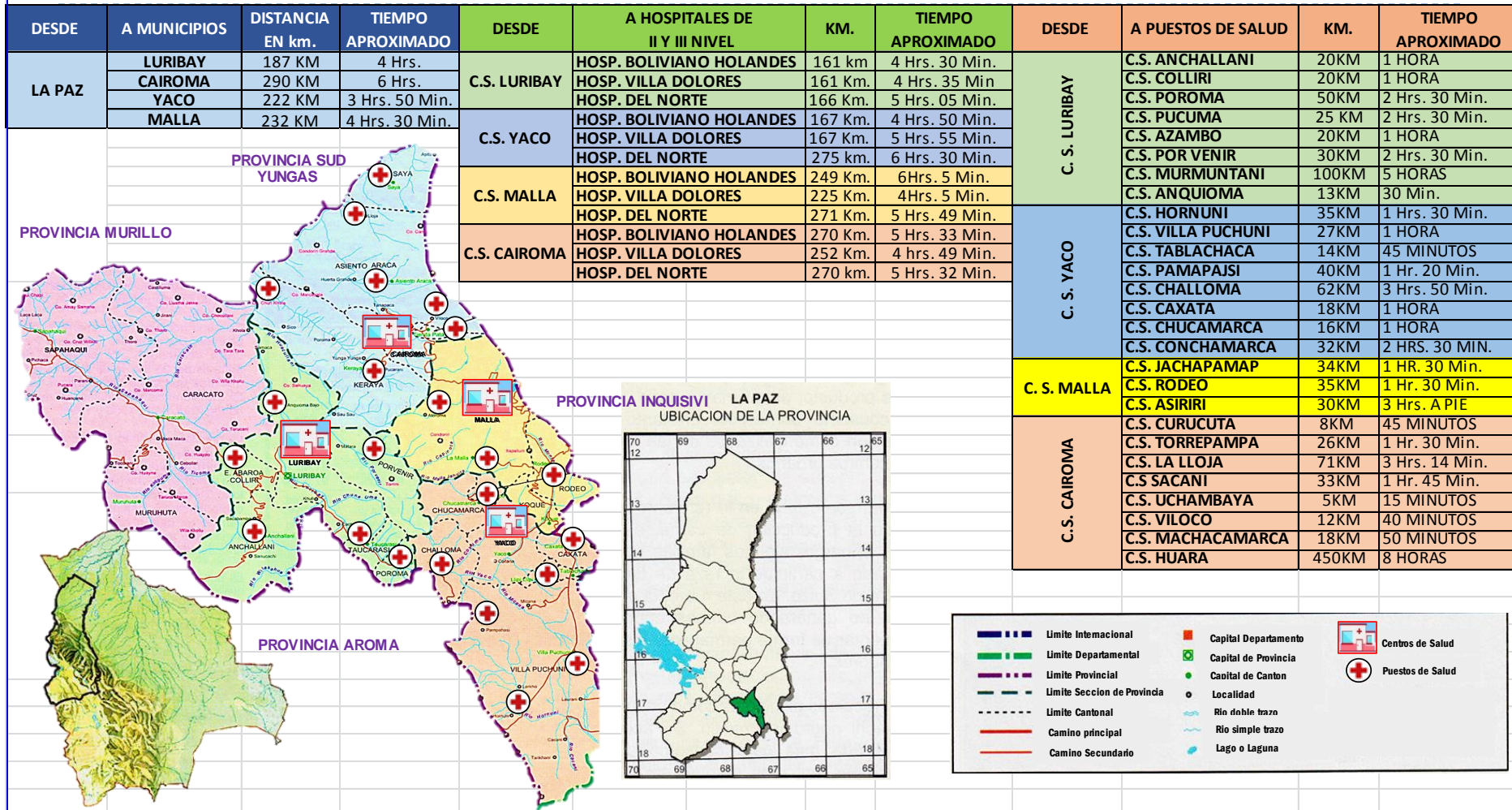
ORGANIGRAMA FUNCIONAL







AREA DE INFLUENCIA (ISOCRONAS) RED DE SALUD RURAL Nº 14 PROVINCIA LOAYZA



KILOMETROS RECORRIDOS DE LA PAZ A MUNICIPIOS Y CENTROS DE SALUD



TRANSPORTE

RED RURAL DE SALUD N° 14 LOAYZA	B	M
	26	3
	-	6
	-	-
	-	-



MUNICIPIO	1ER TRIMESTRE	2DOTRIMESTRE	3ER TRIMESTRE	4TO TRIMESTRE
MALLA	0	0	0	0
CAIROMA	1	19	3	10
YACO	2	7	0	2
LURIBAY	6	14	0	20
	9	40	3	32

MUNICIPI

MUNICIPIO	1ER TRIMESTRE	2DOTRIMESTRE	3ER TRIMESTRE	4TO TRIMESTRE
MALLA		0	0	0
CAIROMA		8	3	12
YACO	2	6	6	6
LURIBAY	5	3	0	0
	7	17	9	18



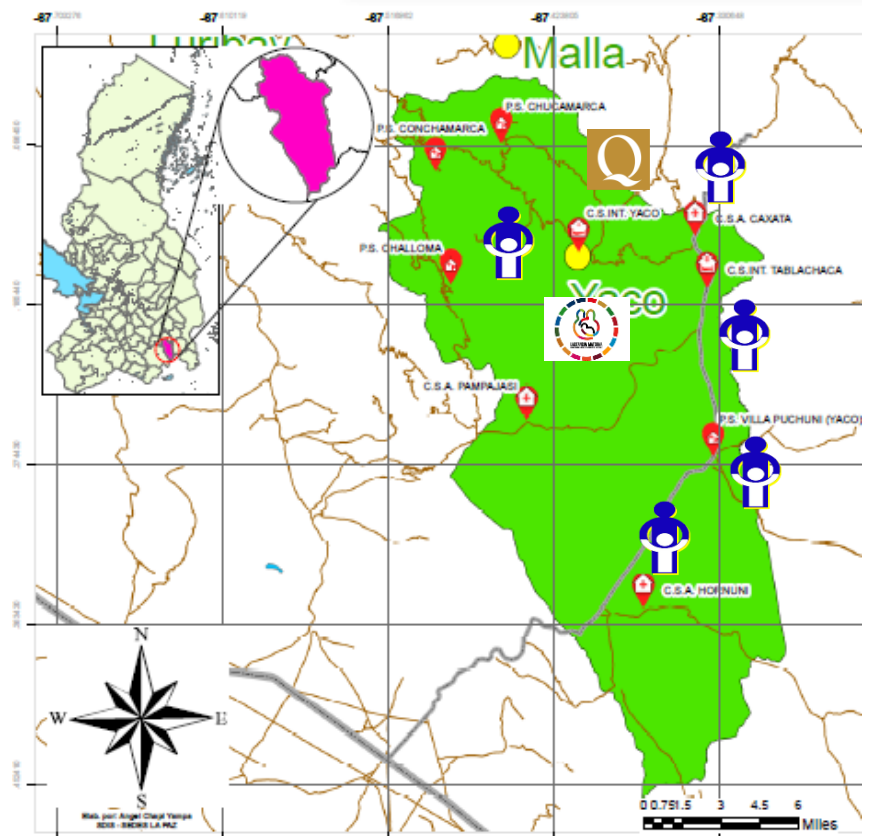
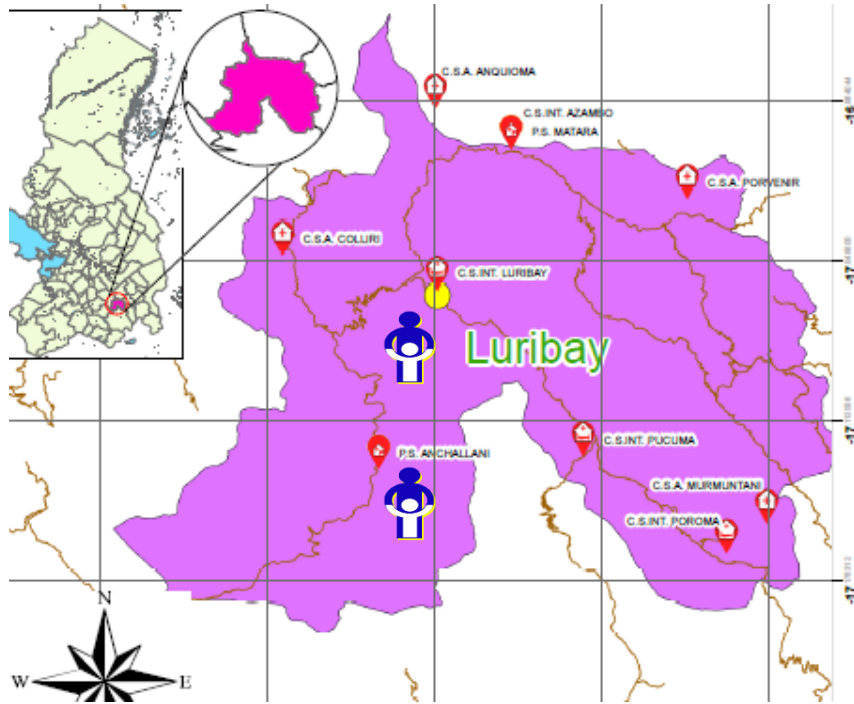
Nuevas ambulancias 2020 COVID 19



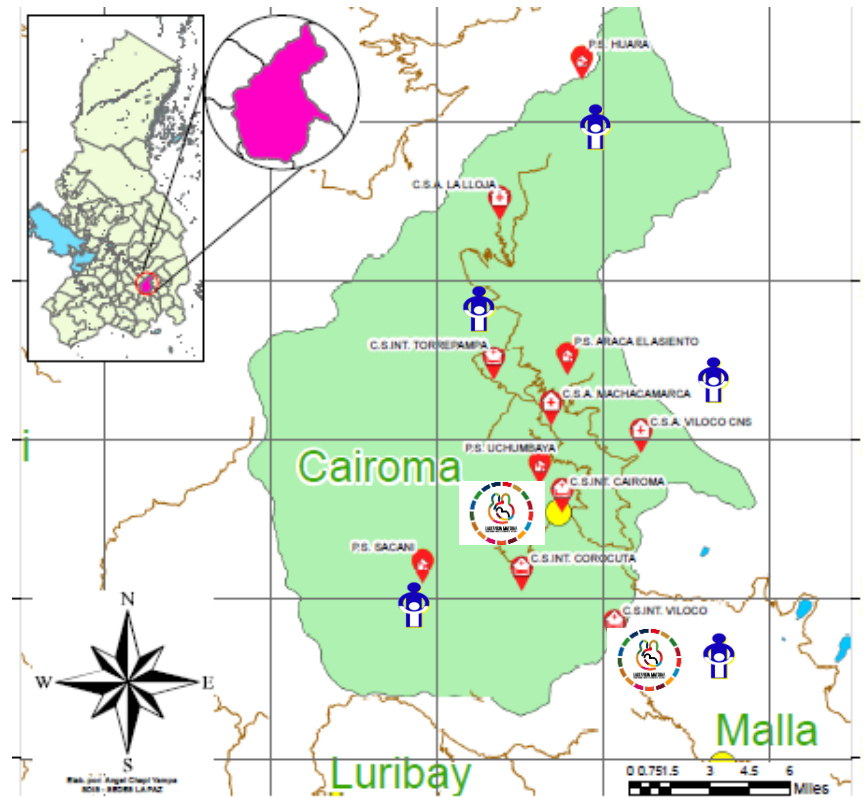
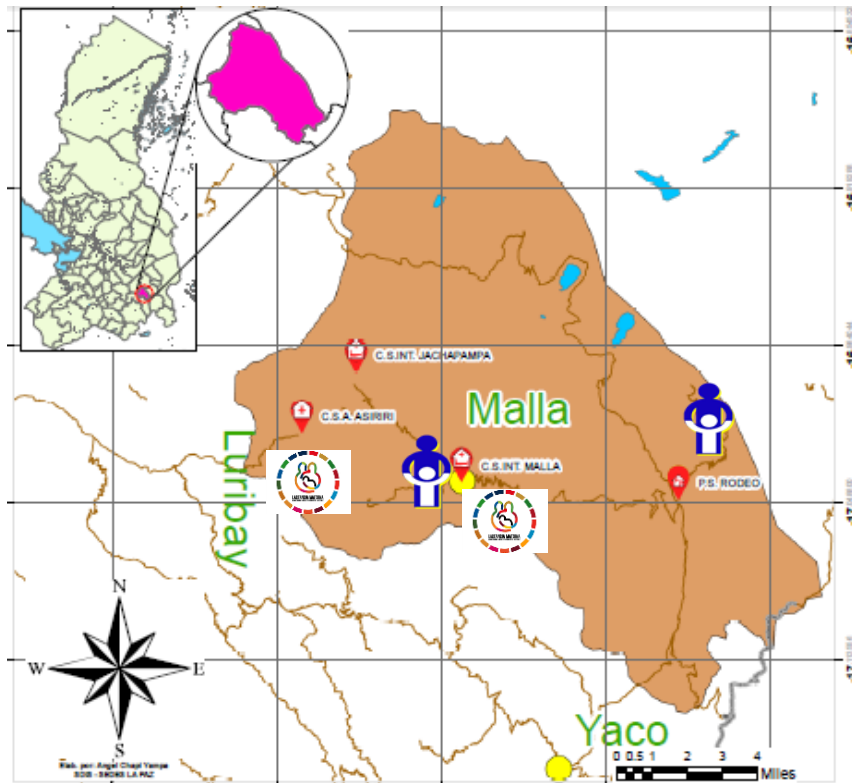
MANEJO DE LA MEJORA CONTINUA 2020

N°	MUNICIPIO	ESTABLECIMIENTO DE SALUD	PUNTAJE OBLIGATORIO PRIMER TRIMESTRE	PUNTAJE OBLIGATORIO SEGUNDO TRIMESTRE	PUNTAJE OBLIGATORIO TERCER TRIMESTRE	PUNTAJE OBLIGATORIO CUARTO TRIMESTRE	OBSERVACIONES
1	MAYA	CSI MALLA	35.88	35.88	36.64	52.67	RMS en aislamiento
2		CSI JACHAPAMPA	16.03	16.03	16.03	35.88	RMS en aislamiento
3		CSA RODEO	24.43	24.43	28.24	25.19	RMS en aislamiento
4		CS ASIRIRI	076	076	6.11	6.11	RMS en aislamiento
5	CAIROMA	CSA HUARA	9.92	9.92	18.32	18.32	Cambio de RMS
6		CSA LLOJA	25.95	25.95	4.58	4.58	Llamada de atención/C
7		CSI CAIROMA	20.61	20.61	22.90	20.61	24 ITEMS DE MEJORA
8		CSA ASIENTO	16.03	16.03	23.66	23.66	Cambio de RMS
9		CSA MACHACAMARCA	28.24	28.24	25.19	25.19	Cambio de RMS
10		CSA COROCUTA	0.00	0.00	25.19	-	Llamada de atención
11		CSI TORREPAMPA	25.95	25.95	32.82	35.88	Cambio de RMS
12		CSA SACANI	25.95	25.95	25.95	25.95	Cambio de RMS
13		CSI VILOCO	50.38	50.38	27.48	50.38	Llamada de atención
14		CSA UCHAMBAYA	70.99	70.99	70.23	-	Cambio de RMS
15	YACO	CSI YACO	97.71	97.71	97.71	97.71	
16		CSA CAXATA	86.26	80.15	86.26	86.26	SIN FIRMA NO FORMATO MC
17		CSA HORNUNI	86.26	80.15	86.26	86.26	
18		PS CHALLOMA	7.63	7.63	7.63	7.63	Evaluar por RMS
19		CSA CONCHAMARCA	77.86	77.86	77.86	77.86	Evaluar por RMS
20		PS CHUCAMARCA	4.58	4.58	4.58	4.58	Evaluar por RMS
21		CSI PAMPAJASI	3.82	3.82	3.82	3.82	Evaluar por RMS
22		CSA PUCHUNI	44.27	44.27	44.27	44.27	Llamada de atención
23		CSI TABLACHACA	82.44	82.44	82.44	82.44	Evaluar por RMS
24		CS MURMUTANI	36.64	36.64	36.64	36.64	
25	LURIBAY	CS ANQUIOMA	51.91	51.91	51.91	-	Llamada de atención
26		CS POROMA	32.82	32.82	33.59	33.59	
27		CS AZAMBO	63.36	63.36	65.65	41.22	
28		CS ANCHALLANI	8.04	8.04	8.40	8.40	LL
29		CS PORVENIR	12.21	12.21	12.21	24.43	
30		CS MATARA	39.69	39.69	39.69	39.69	Evaluar por RMS
31		CS PUCUMA	63.36	63.36	12.98	12.98	
32		CS LURIBAY	66.2	0.00	65.00	42.75	
33		CS COLLIRI	67.3	0.00	-	5.34	No Entrego

ACREDITACION DE IAMN EN LA RED N° 14



ACREDITACION DE IAMN EN LA RED N° 14



ACTIVIDADES EJECUTADAS

ACTIVIDAD REALIZADA	FECHA	OBJETIVO DE GESTION	RESULTADO ALCANZADO	OBSERVACIONES
Elaboración e inscripción de recursos económicos en el POA municipal 2019	Enero Marzo	Elaboración de planes de capacitación, supervisión y vigilancia epidemiológica nutricional.	EJECUTADO	
Supervisiones capacitantes Multiprogramática al 100% de E.S. en las estrategias de alimentación y nutrición y seguimiento	Abril Noviembre	Ejecución de la supervisión capacitante y multiprogramática	EJECUTADO	
Realización de alianzas estratégicas para fortalecer las actividades multisectoriales de alimentación y nutrición (Educación, organización de agua, producción, organizaciones sociales, defensorías/SLIN, médicos tradicionales, otros)	Enero a noviembre	Fortalecimiento de las Alianzas estratégicas con instituciones públicas y privadas (COMAN, GAM, ONGs, Bono Juana Azurduy) y otros	EJECUTADO	
	Enero a noviembre	Participación activa en Consejos Técnicos de SEDES equipo técnico de Red.	EJECUTADO	
Acreditación en la IAMN de 6 Establecimientos de Salud (de preferencia donde está ubicada la UNI, cabecera de municipio)	Marzo Diciembre	Fortalecimiento al proceso de ACREDITACIÓN de los Comités de LM en Establecimientos de salud.	EJECUTADO	



ACTIVIDADES EJECUTADAS

ACTIVIDAD REALIZADA	FECHA	OBJETIVO DE GESTION	RESULTADO ALCANZADO	OB SERVACIONES
Elaboración e inscripción de recursos económicos en el POA municipal 2019	Enero Marzo	Elaboración de planes de capacitación, supervisión y vigilancia epidemiológica nutricional.	EJECUTADO	
Supervisiones capacitantes Multiprogramática al 100% de E.S. en las estrategias de alimentación y nutrición y seguimiento	Abril Noviembre	Ejecución de la supervisión capacitante y multiprogramática	EJECUTADO	
Realización de alianzas estratégicas para fortalecer las actividades multisectoriales de alimentación y nutrición (Educación, organización de agua, producción, organizaciones sociales, defensorías/SLIN, médicos tradicionales, otros)	Enero a noviembre	Fortalecimiento de las Alianzas estratégicas con instituciones públicas y privadas (COMAN, GAM, ONGs, Bono Juana Azurduy) y otros	EJECUTADO	
	Enero a noviembre	Participación activa en Consejos Técnicos de SEDES equipo técnico de Red.	EJECUTADO	
Acreditación en la IAMN de 6 Establecimientos de Salud (de preferencia donde está ubicada la UNI, cabecera de municipio)	Marzo Diciembre	Fortalecimiento al proceso de ACREDITACIÓN de los Comités de LM en Establecimientos de salud.	EJECUTADO	



Participar y presentar en el CAI en Establecimientos de Salud, Municipal y Red de salud acciones desarrolladas en las estrategias de alimentación y nutrición y la evaluación de indicadores nutricionales.	Enero a Diciembre	Participación activa en el CAI de Red y Establecimientos de Salud. Participación activa en la rendición de cuentas	EJECUTADO	
Realizar actividades en conmemoración al Día Mundial de la Alimentación (16 de octubre): ferias, caminatas, conferencias, entrevistas, marchas, horas cívicas, etc.	Enero a Octubre	Participación activa en ferias de salud multiprogramáticas y de programa.	EJECUTADO	
Campañas de suplementación con micronutrientes.	Enero a noviembre	Organización y ejecución de campañas masivas de información y suplementación con <u>calcio y vitaminas</u> .	EJECUTADO	
Sesiones educativas en las estrategias de alimentación y nutrición a la familia y la comunidad (TEORICO PRACTICAS)	Enero a noviembre	Ejecución de sesiones educativas grupales e individuales, <u>institucionales y comunitarias</u> .	EJECUTADO	
Fortalecimiento de las capacidades del personal de salud en estrategias de alimentación y nutrición (<u>Antropometria; Suplementación con Micronutrientes; Fortificación de Alimentos, Alimentos Complementarios, Lactancia Materna (Ley 3460 D.S. N° 0115 y R.E.I.S); Ley 775 y Guías Alimentarias en el ciclo de la vida).</u>	Enero a noviembre	GESTIÓN Y FORTALECIMIENTO INSTITUCIONAL: fortalecer la capacidad técnica operativa en nutrición	EJECUTADO	
Realizar la revisión de la calidad de la información de los diferentes instrumentos del SNIS-VE, referente a <u>indicadores nutricionales</u>	Enero a noviembre	Seguimiento al registro de la calidad del dato en coordinación con estadística.	EJECUTADO	
Socialización de comunicado nacional y departamental de alimentos fortificados que cumplen la norma (MERCADOS, UNIDADES EDUCATIVAS, PERSONAL DE SALUD, SUBCENTRAL, FFA, CUARTELES, OTROS)		Seguimiento y socialización		



Fortalecimiento de alianzas estratégicas, ONG Misión alianza Noruega en Bolivia, Gobiernos Autónomos Municipales, SLIM, ministerio de Salud y sindicato agrario	Julio a diciembre	Mantener la rectoría de la coordinadora técnica de Red 14 Loayza	EJECUTADO 100%	
Fortalecimiento, elaboración, seguimiento y evaluación de los planes operativos anuales	Julio a diciembre	POA 2020 Elaborado	EJECUTADO 80%	
Elaboración de planes Municipales de salud de la coordinadora de red Nº 14	Agosto a diciembre	Iniciación del proceso de Planificación En Salud	EJECUTADO 50%	Se inicio con el municipio de <u>cairoma</u> y se continuo yaco
Cumplimiento de los Comites de Analisis de información a nivel 4trimestral a nivel coordinación de red Nº 14	Agosto	Análisis de información y mejoramiento de estrategias	EJECUTADO 100%	Se realizo las red municipal de salud <u>luribay</u>
Elaboración de carteras de servicios a nivel de coordinación de la red Nº 14 <u>loayza</u>	Agosto a diciembre	CUMPLIR CON LA LEY 11 52	Ejecutado 75%	Se inicio con el municipio de Malla, <u>cairoma</u> , Luribay
Capacitaciones al personal de Salud: Seminario Taller POA en promoción de la salud, Taller de planes municipales de salud, curso taller de elaboración de informe de satisfacción al usuario, seminario taller a el personal de salud Sobre la IAMN,ITS VIH-SIDA, <u>chagas</u>	Julio a diciembre	Fortalecimiento al RRHH en salud	Ejecutado lo planificado 100%	
Ferias de salud como coordinación técnica de red Nº14	Julio a diciembre	Instaurar ferias de coordinación de red en cada Municipio para que se fortalezca la prevención de la enfermedad y la promoción de la salud	Ejecutado 75%	Municipio de Malla, Yaco y <u>Cairoma</u>
Supervisiones realizadas: se realiza una supervisión capacitante en el centro de salud con internación <u>Pucuma</u>	Julia a diciembre	Fortalecimiento al RRHH en salud	Ejecutado a lo planificado 35%	No se pudo hacer supervisiones por que se tiene

Conformación de equipos de gestión en cada municipio	Julio a diciembre	Fortalecimiento al RRHH en salud	EJECUTADO 100%	
Elaboración de informes técnicos de pertinencia para nuevas construcciones		Fortalecimiento a Infraestructura	Ejecutado 50%	
Apoyo y fomento a la red de laboratorios en la Red N° 14	Julio a diciembre	Fortalecimiento a servicios de salud	EJECUTADO 75%	Consolidación de los laboratorios en el municipio de Lunabay y yaco y priorización de implementación de laboratorio en <u>Cairoa</u> 2020 tendrá la red una red de laboratorios.
Fortalecimiento a la red de Ambulancias de la Red N° 14 Loayza	Agosto a diciembre	Fortalecimiento a los servicios de salud	Ejecutado 50%	
Seguimiento y intervención de los cosas en la Unidad Jurídica del SEDES La Paz	Julio a diciembre	Evaluación del RRHH en salud	Ejecutado 100%	
Recojo de vacunas trimestral como red N° 14 loayza del SEDES La Paz	Enero a diciembre	Vacunar 95 % de los niños	Ejecutado 60%	El recojo de vacunas se realiza al año 4 veces del sedes La paz <u>conograma</u> de la red y cada <u>municipio</u> recoge las vacunas del sedes la paz



				previa solicitud
<u>Campaña de vacunación de las Americas</u>	Enero a diciembre	Vacunar 90 % de los niños	Ejecutado 55 %	El recojo de vacunas se realiza al año 4 veces del sedes La paz conograma de la red y cada municipio recoge las vacunas del sedes la paz previa solicitud
<u>Vacunacion de virus papiloma Humano</u>	Enero a diciembre	Vacunar 100 %	Ejecutado 100 %	La red Loayza Nº 14 se logro vacunar al 100% con la glicacion



Elaboración de Cartera de Servicios

MUNICIPIO	CARTERA DE SERVICIO	APROVACION POR INSTANCIA MAXIMA	APROVACION POR CONCEJO MUNICIPAL	INFOMR TECNICO DE APROVACION DE SEDES (COORDINACION DE RED N° 14
YACO	X			
CAIROMA	X	X		X
MALLA	X	X	X	X
LURIBAY	X	X		X



Adscripcion y Calculo percapita por establecimiento de Salud

MUNICIPIO	ADCRITOS	POBLACION
MALLA	1388	6066
CAIROMA	7.472,00	10951
YACO	2.835,00	7536
LURIBAY	3042	12180
TOTAL	14737	36733



MUNICIPIO	1ER TRIMESTRE	2DO TRIMESTRE	3ER TRIMESTRE	4TO TRIMESTRE
MALLA	853	2264	2458	2710
CAIROMA	511	10748	11154	10971
YACO	2333	6785	5651	7011
LURIBAY	3446	10716	10923	10029
	4432	30513	30186	30721



Que es la Evaluación

- ▶ La evaluación del desempeño es el proceso en el cual se mide el grado en que cada trabajador mantiene su idoneidad y cumple los objetivos del cargo o puesto de trabajo que desempeña (eficacia) así como la forma en que utiliza sus recursos para lograr dichos objetivos (eficiencia)



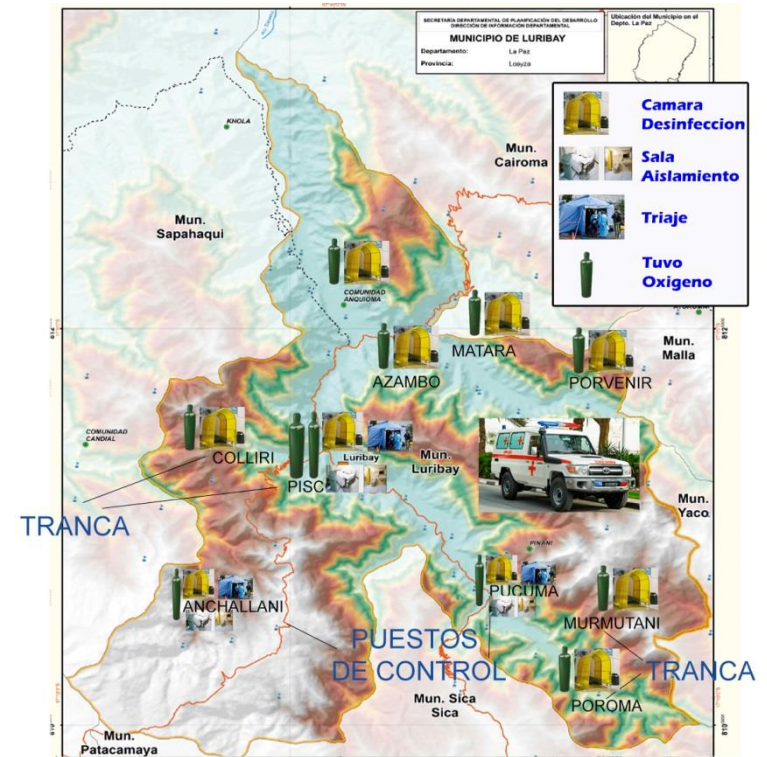
Nº		ITEMS	POROMA	LURIBAY	ANQUIOMA	MURMUTANI	PORVENIR	MATARA	AZAMBO	PUCUMA	ANCHALLANI	COLLIRI				NOSOTROS EVALUAVOS ESPCIOS DE TRIAJE				
1	2	TRIAJE	1	2	1	2	1	1	2				10	20	71,43					
2	2	SALA SITUACIONAL	2	0	0	2	2	2	2				10		71,43					
3	2	PLAN DE CONTINGENCIA	2	1	2	2	1	2	2				12		85,71	NO SE CUENTA CON MUCHOS AMBIENTES				
4	2	SALA DE AISLAMIENTO	0	2	0	0	0	0	0				2		14,29					
5	2	RUTA CRITICA	0	2	0	2	2	2	1				9		64,29	ALGUNOS FABRICADOS POR				
6	2	EVALUACION DE LAVADO DE MANOS	2	2	0	2	2	2	2				12		85,71	NO SE APLICA				
7	2	VERIFICACION DE INSUMOS	2	2	0	2	2	2	2				12		85,71	SISTEMA NATURAL				
8	2	CAPACITACION ALA POBLACION	2	2	2	2	2	2	2				14		100					
9	2	IMPLEMENTACION DE LAVADO DE MANO	2	2	0	2	2	2	2				12		85,71				CONOCIMIENTO	
10	2	NORMAS DE BIOSEGURIDAD	0	2	2	2	1	2	2				11		78,57		350	500	70	
11	2	REUNION CON AUTORIDADES	2	2	2	2	2	2	2				14		100					
12	2	ERRAS	0	2	2	1	0	1	0				6		42,86					
13	2	DAN	1	2	0	2	1	2	1				9		64,29				IINFRAESTRUCTIRA	
14	2	CONFORMACION DE AUTORIDADES CENTINELAS	0	2	1	0		0	0				3		21,43		307,142857	5	61,4285714	
15	2	ACTA DE CENSO/RASTRILLAJE	2	2	2	2	2	2	2				14		100					
16	2	INSINERACION DE RESIUDOS	0	2	2		2	1	2				9		64,29					
17	2	LETREROS	1	2	0	2	2	2	2				11		78,57				PREPARACION	
18	2	OXIMETROS DE PULSO /BALON DE O2	2	2	1	2	2	2	2				13		92,86		642,857143	8	80,3571429	
19	2	EXPEDIENTE CLINICO	2	2	2	0	2	1	2				11		78,57					
20	2	Nº DE CLARACIOES JURADAS	1	2	2	2	0	2	2				11		78,57					
21	2	RECURSOS HUMANOS	2	2	0	2	2	2	2				12		85,71					
22	2	MANEJO DE CADAVERES	0	0	0	0	0	0	0				0		0					
23	2	VIGILANCIA EPIDEMIOLOGICA	2	2	0	0	0	0	2				6		42,86					
24	2	RUTA DE LLAMADAS	2	2	0	0	2	2	2				10		71,43					
48			30	43	21	33	32	36	38	0	0	0								
			63	90	44	69	67	75	79	0	0	0	1664				48.7			
																TOTAL A NIVEL MUNICIPAL				

ITEMS	VILOCO	SACANI	COROCUTA	CAIROMA	UCHAMBAYA	MACHACAMARCA	ASIENTO	LLOJA	TORREPAMPA	HUARA				NOSOTROS EVALUAVOS ESPICIOS DE TRIAJE	CONOCIMIENTO		
TRIAJE		2	1	2	1	2	1	2		1	12	20	66,67				
SALA SITUACIONAL	2	2	2	2	2	2	0	2		0	14		77,78				
PLAN DE CONTINGENCIA	2	2	2	2	2	2	2	2		2	18		100	NO SE CUENTA CON MUCHOS AMBIENTES			
SALA DE AISLAMIENTO	2	0	2	1	1	1	0	1		2	10		55,56				
RUTA CRITICA	2	1	2	2	2	2	1	2		1	15		83,33	ALGUNOS FABRICADOS POR			
EVALUACION DE LAVADO DE MANOS	2	1	0	2	2	2	1	2		1	13		72,22	NO SE APLICA			
VERIFICACION DE INSUMOS	2	1		1	2	1	0	2		2	11		61,11	SISTEMA NATURAL			
CAPACITACION ALA POBLACION	2	2	2	2	2	2	2			2	16		88,89				
IMPLEMENTACION DE LAVADO DE MANO	2	0	1	2	1	2	2	2			12		66,67				
NORMAS DE BIOSEGURIDAD	2		0	2						2	6		33,33		355,555556	500	71,11111111
REUNION CON AUTORIDADES	2	2	0	2	2	2	2			2	14		77,78				
ERRAS	2	2	1	2	1	2	0	2		0	12		66,67				
DAN	2	1	0	2	2	2	1	2		1	13		72,22				
CONFORMACION DE AUTORIDADES CENTINELAS	0			0		2				0	2		11,11				
ACTA DE CENSO/RASTRILLAJE	2	2	2	2	2	2	2	2		1	17		94,44				
INSINERACION DE RESIUDOS	2			2	2	2	0	2		2	12		66,67				67
LETREROS	2	2	1	2	2	2	2	2		2	17		94,44				88
OXIMETROS DE PULSO /BALON DE O2	2	0	1	2	1	0	2	2		1	11		61,11				54
EXPEDIENTE CLINICO	2	0	2	2		1	1	2			10		55,56				52
Nº DE CLARACIOES JURADAS	2	2		2	2	2	2	2		2	16		88,89				92
RECURSOS HUMANOS	2	2	1	2	2	2	0	2		2	15		83,33				77
MANEJO DE CADAVERES	0		1	2	2	1	2	2		2	12		66,67				83
VIGILANCIA EPIDEMIOLOGICA	2	2	2	2	2	2	2	2		2	18		100				56
RUTA DE LLAMADAS	2		2	2	2	2	2	2		2	16		88,89				81
	42	26	25	44	37	40	27	39	0	32							0
	88	54	52	92	77	83	56	81	0	67			650	1000		65	650
														TOTAL A NIVEL MUNICIPAL			

ITEMS		C.S.RODEO	C.S.MALLA	C.S.JACHAPAMPA	C.S.ASIRIRI									NOSOTROS EVALUAVOS ESPCIOS DE TRIAJE				
Nº																		
1	2	2	1	2	2							7	8	38,89				
2	2	0	2	2	2		2	2	2			12		66,67				
3	2	0	1	2	2		1	2	1			9		50	NOSECUENTA CON MUCHOS AMBIENTES			
4	2	0	0	2	1		0	0	2			5		27,78				
5	2	2	1	2	2		1	1	1			10		55,56	ALGUNOS FABRICADOS POR			
6	2	1	2	0	2		2	2	2			11		61,11	NOSEAPLICA			
7	2	2	1		1		1	1	1			7		38,89	SISTEMA NATURAL			
8	2	1	2	2	2		2	2	2			13		72,22				
9	2	2	1	1	2		1	1	1			9		50				CONOCIMIENTO
10	2	1	2	0	2		2	2	2			11		61,11		300	500	60
11	2	2	2	0	2		2	2	2			12		66,67				
12	2	2	2	1	2		2	2	2			13		72,22				
13	2	2	2	0	2		2	2	2			12		66,67				
14	2	0	2		0		2	2	2			8		44,44				
15	2	0	2	2	2		2	2	2			12		66,67				
16	2	0	1		2		1	1	1			6		33,33				
17	2	2	2	1	2		2	2	2			13		72,22				
18	2	1	2	1	2		2	2	2			12		66,67				
19	2	1	0	2	2		0	0	0			5		27,78				
20	2	2	1		2		1	1	1			8		44,44				
21	2	1	2	1	2		2	2	2			12		66,67				54
22	2	0	0	1	2		0	0	0			3		16,67				73
23	2	2	2	0	2		2	2	2			12		66,67				50
24	2	0	2	2	2		2	2	2			12		66,67				92
	48	26	35	24	44	0	34	35	36	0	0							269
		54	73	50	92	0	71	73	75	0	0			487,5	1000	67.25		
																		TOTAL A NIVEL MUNICIPAL

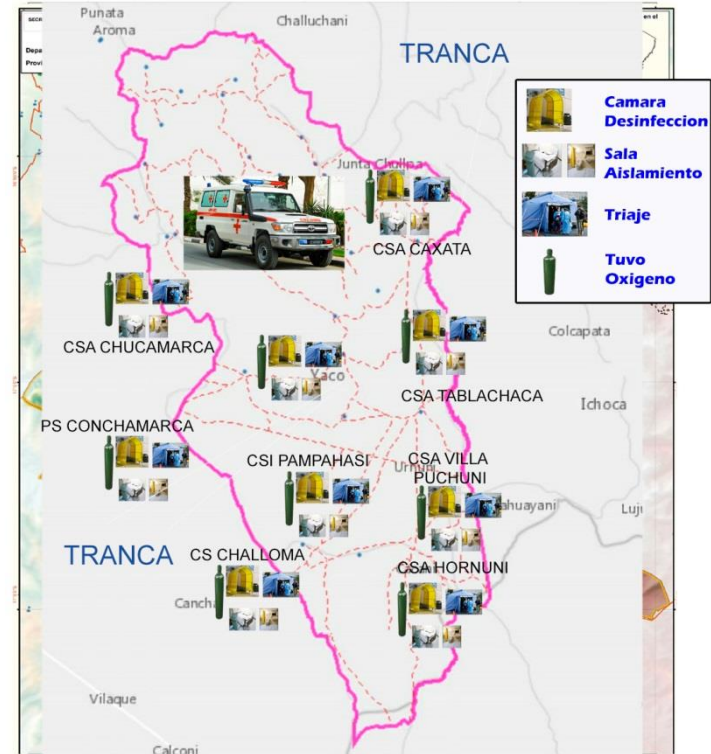
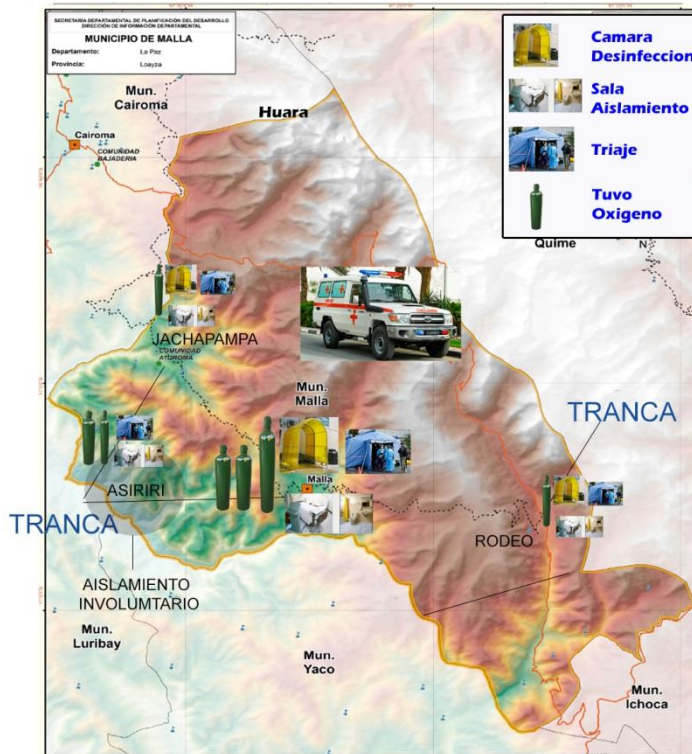
COVID – 19

FASE DE REPARACION



COVID – 19

FASE DE PREPARACION



COVID – 19

FASE DE PREPARACION

MUNICIPIO	CASOS (+)	RECUPERADOS	FALLECIDOS	ACTIVOS
CAIROMA	16	16	0	0
MALLA	7	7	0	0
YACO	5	4	0	1
LURIBAY	1	1	0	0





CORONAVIRUS COVID-19

Lo que debemos saber

El 80% de los **INFECTADOS** se cura sin cuidados médicos complejos y sin hospitalización

Las personas **MÁS VULNERABLES** son las de la tercera edad y pacientes con enfermedades crónicas.

Las personas sanas **NO NECESITAN** usar barbijo **DEBEN USAR BARBIJO** las personas que tienen tos seca o síntomas de resfriado

Si usas barbijo no olvides que este **DEBE CUBRIR BOCA Y NARIZ**

Los barbijos son efectivos sólo cuando se usan **EN COMBINACIÓN CON EL LAVADO FRECUENTE DE MANOS**



PRINCIPALES SINTOMAS



SINTOMA LEVE
Tos seca
Dolor de Garganta



SINTOMA GRAVE
Dificultad Respiratoria



SINTOMA MODERADO
Fiebre Alta
Sobre 38°

MEDIDAS DE PREVENCIÓN

Lava tus Manos



- Después de toser o rornudar
- Cuando cuidas a alguien enfermo
- Antes, durante y después de preparar la comida
- Antes de comer
- Después de usar el baño
- Cuando las manos están visiblemente sucias
- Después de tocar animales o desechos de animales

Lava frecuentemente las manos con agua y jabón líquido o utiliza alcohol en gel.



Al toser o estornudar cubre la boca y nariz, con pañuelos desechables y eliminados inmediatamente evita tocarse los ojos, nariz y boca



Evita tocar o acercarte a personas con infecciones respiratorias. Guarda distancia con personas con infecciones respiratorias. Evita estar en ambientes cerrados con personas enfermas para no causar infecciones.









CAPACITACIONES 2020

- ▶ POA
 - ▶ SEGUROS PUBLICOS
 - ▶ SALMI SIAL
 - ▶ CALIDAD MEJORA CONTINUA
 - ▶ AUDITORIA MEDICA
 - ▶ SAFCO
 - ▶ BIOSEGURIDAD
 - ▶ MANEJO DE EPP
 - ▶ TOMA DE MUESTRA PRUEBA RAPIDA, ANTIGENO NASAL Y PCR
 - ▶ PLAN DE CONTINGENCIA
 - ▶ LACTANCIA MATERNA
 - ▶ PAI
 - ▶ TUBERCULOSIS
 - ▶ MDR
 - ▶ LEISMANIASIS
 - ▶ CHAGAS
 - ▶ ETC
-





W E B I N A R

Desinfección de ambientes y superficies

T E M A R I O

Dr. Juan José Amador Arza
SEDES LA PAZ

Normativa Vigente

• Normativa de desinfección de ambientes, superficies y objetos
• Normativa de desinfección de manos y ropa

Dra. María Luisa Soto Sánchez
SELADIS

Desinfección de ambientes y planificación

Definición
Tipos de desinfección (pasiva, activa) y sus niveles de desinfección
Uso de desinfectantes (líquidos, sólidos, gases) y métodos de aplicación
Planificación de desinfección en establecimientos

Dr. Cristian Choque Durán
SELADIS

Control de calidad y preparación de desinfectantes

Definición
Métodos de desinfección
Factores y determinantes

Lic. Zulma Velásquez Condori
Red de Salud Rural N° 14

Procedimientos aplicados por la red de salud Rural N°14
Experiencias y sugerencias de mejora

19

FEBRERO
2021

Hrs. 18:00

[Se entregará certificado]

INGRESO LIBRE

Inscripciones:

CLICK EN EL
CÓDIGO QR



PLAN MUNICIPAL DE SALUD

- ▶ I RA ETAPA
- ▶ PREPARACION Y ORGANIZACIÓN
- ▶ 2DA ETAPA
- ▶ DX DE LA SITUACION DE SALUD
- ▶ 3RA ETAPA
- ▶ FORMULACION DE LA ESTRATEGIA DE DESARROLLO EN SALUD



MEJORANDO LA CAPACIDAD RESOLUTIVA



INDICADORES DE ATENCION AL NIÑO



GRACIAS POR SU ATENCION

