



Gobierno Autónomo
Departamental de La Paz

UNIDAD DE EPIDEMIOLOGIA SEDES - LA PAZ



INFORME DE ACTIVIDADES RENDICION DE CUENTAS 2021



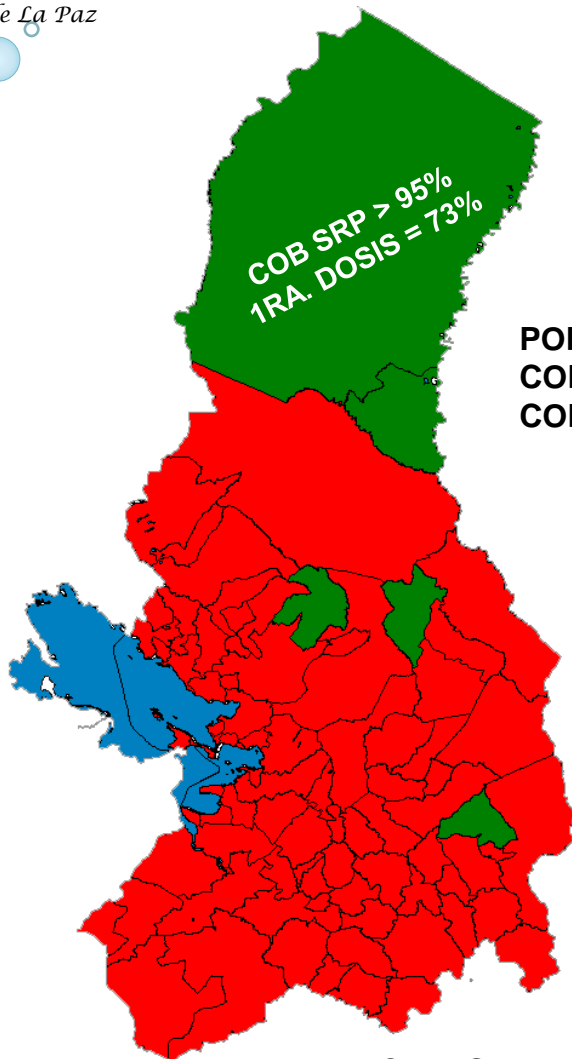


Gobierno Autónomo
Departamental de La Paz

PROGRAMA AMPLIADO DE INMUNIZACIONES

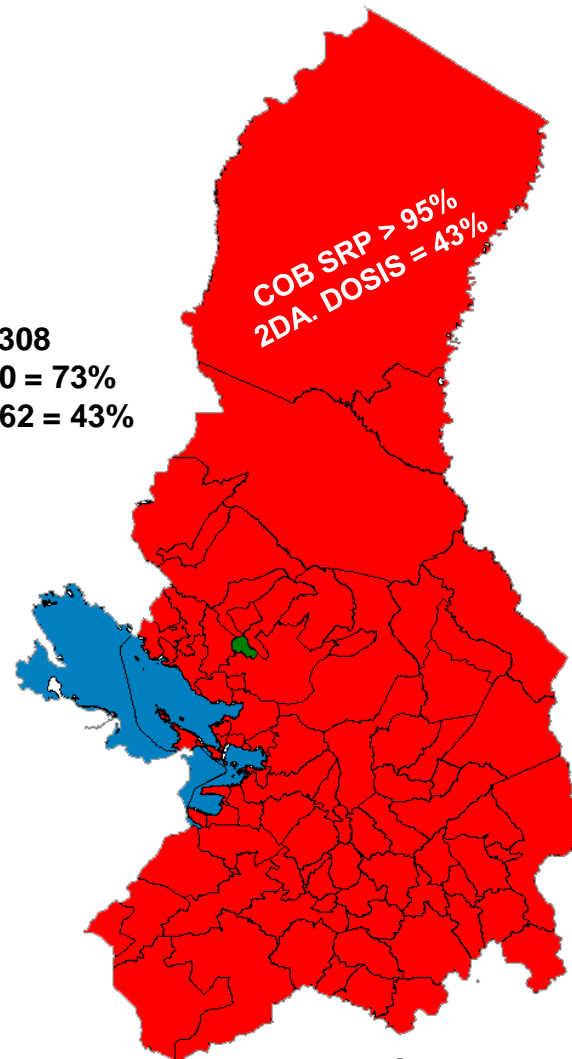
COBERTURA DE VACUNACION SRP 1RA Y 2DA DOSIS EN NIÑOS DE (12 A 23 MESES)

UNIDAD DE EPIDEMIOLOGIA - SEDES LA PAZ



**5 MUNICIPIOS
FUERA DE RIESGO = 6%
CON COB.**

**POBLACION DE 1 AÑO = 55.308
COB SRP 1RA DOSIS = 40380 = 73%
COB. SRP 2DA DOSIS = 23.562 = 43%**



**1 MUNICIPIO
FUERA DE RIESGO = 1%**



PROGRAMA AMPLIADO DE INMUNIZACIONES

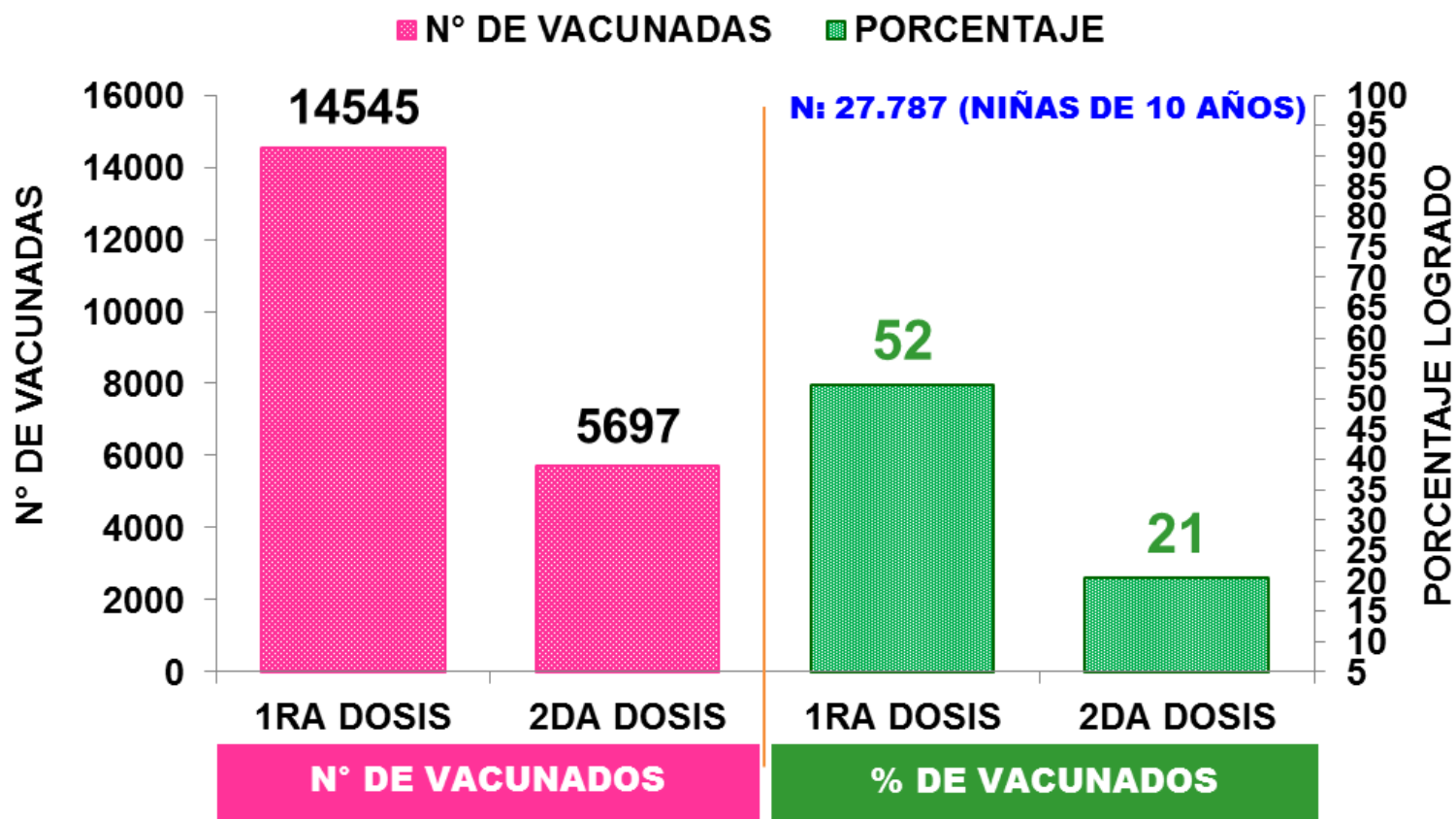
COBERTURA DE VACUNACION VPH 1RA Y 2DA DOSIS EN NIÑAS DE 10 AÑOS

UNIDAD DE EPIDEMIOLOGIA - SEDES LA PAZ

POBLACION DE NIÑAS 10 AÑOS = 27.787

COB. VPH 1RA DOSIS = 14545 = 52%

COB. VPH 2DA DOSIS = 5697 = 21%



PROGRAMA AMPLIADO DE INMUNIZACIONES

COBERTURA DE VACUNACION CON PENTAVALENTE 3RA - 4TA Y 5TA. DOSIS

EN NIÑOS MENORES DE 1 AÑO

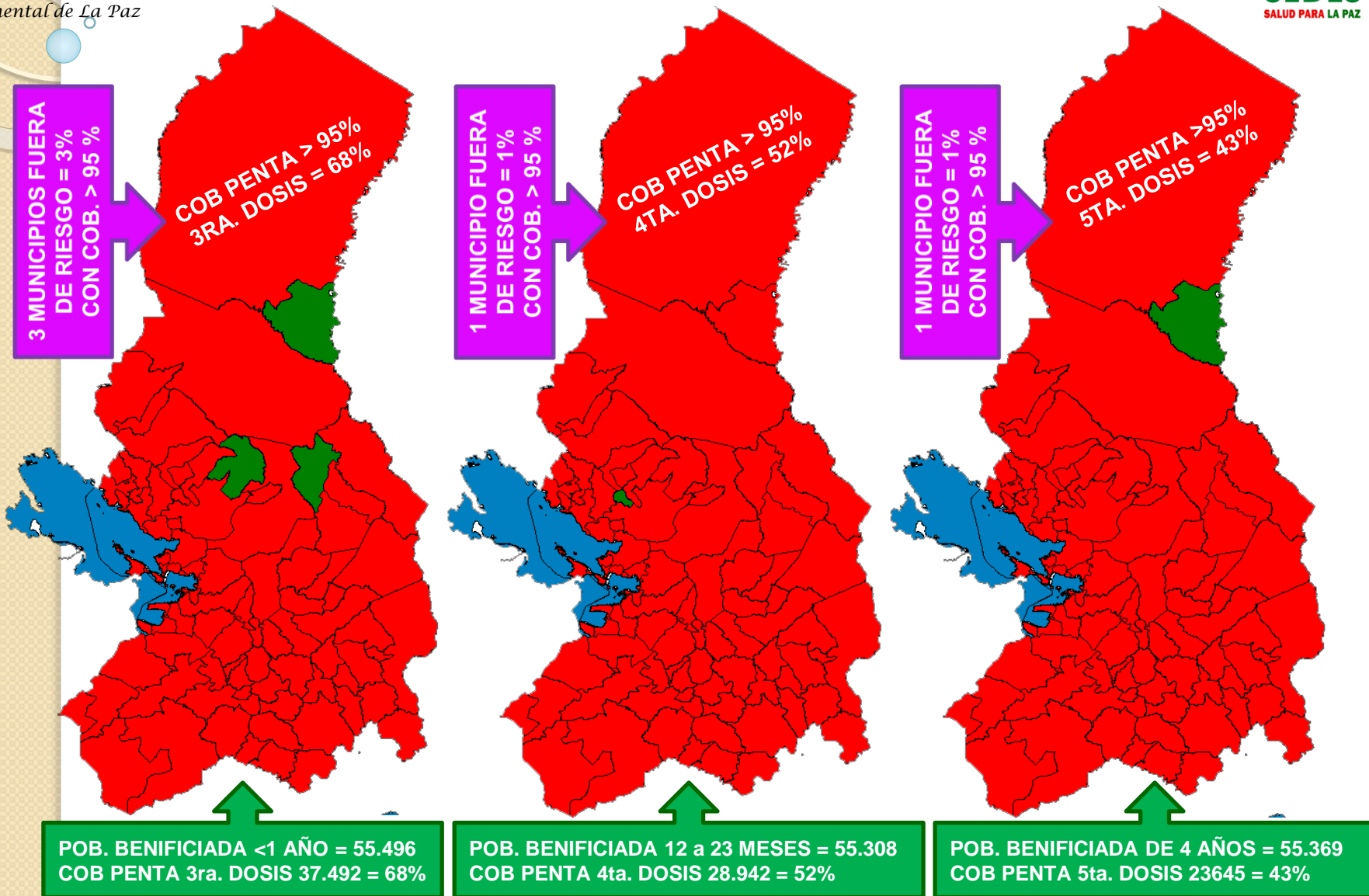
UNIDAD DE EPIDEMIOLOGIA - SEDES LA PAZ



Gobierno Autónomo
Departamental de La Paz



SEDES
SALUD PARA LA PAZ





Gobierno Autónomo
Departamental de La Paz

PROGRAMA AMPLIADO DE INMUNIZACIONES

ACTIVIDADES REALIZADAS -2020

UNIDAD DE EPIDEMIOLOGIA – SEDES LA PAZ



SEDES
SALUD PARA LA PAZ

Campaña de la Semana de la Vacunación de las Américas (SVA) Departamental



La Semana Mundial de la Inmunización que se celebra la última semana de abril (del 24 al 30), tiene por objeto promover la vacunación para proteger contra las enfermedades a personas de todas las edades, se realizó pese a la emergencia sanitaria, con las limitaciones que se tuvo.

VIGILANCIA EPIDEMIOLOGICA DE ENFERMEDADES INMUNOPREVENIBLES



**SARAMPION = 16
CASOS SOSPECHOSOS
0 (+)**



**P.F.A. = 5 CASOS
SOSPECHOSOS < 15
AÑOS
> 15 AÑOS 6 CASOS
SOSPECHOSOS**

**COQUELUCHE 19
CASOS SOSPECHOSOS
2(+)**

SUPERVISIÓN A LOS ESTABLECIMIENTOS DE SALUD



**ESTABLECIMIENTOS DE SALUD SUPERVISADOS 93 AREA URBANA Y RURAL.
INVERSION: 27.665 Bs.
FONDOS CAPITAL GOBERNACION**

VACUNACION VPH (VIRUS PAPILOMA HUMANO)



Bajo la premisa de contribuir a la prevención del cáncer cérvico uterino a través de la vacuna contra el VPH.

La vacunación de la VPH en el Departamento se aplicó entre la edad comprendida a las niñas que cumplieron 10 años y también se vacunó a aquellas niñas que en la anterior gestión no recibieron las correspondientes dosis.

El esquema de la vacuna VPH es de dos dosis, con un intervalo mínimo de 6 meses entre cada dosis, a niñas de 10 a 15 años de edad, para que asistan a los Establecimientos de Salud más cercanos a su domicilio, cumpliendo las medidas de bioseguridad y los protocolos establecidos.

La estrategia de vacunación se realizó hasta el mes de diciembre del 2020, de acuerdo a la evolución de la pandemia y con las vacunas de acuerdo al esquema nacional de vacunación, se continuará con la vacunación y llegar a las niñas no vacunadas población objetivo.

CAPACITACIÓN A CENTROS DE NOTIFICACIÓN SEMANAL ESPECIAL DE ENFERMEDADES INMUNOPREVENIBLES



**189 PERSONAL DE SALUD CAPACITADO PARA LAS UNIDADES DE NOTIFICACION SEMANAL
INVERSION: 2268 BS FONDOS CAPITAL GOBERNACION**

PROGRAMA ZONOSIS – RABIA FASCIOLA Y OFIDIOS

COBERTURA DE VACUNACION ANTIRABICA CANINA – 2020

ACTIVIDADES REALIZADAS

UNIDAD DE EPIDEMIOLOGIA – SEDES LA PAZ



SEDES
SALUD PARA LA PAZ

Gobierno Autónomo
Departamental de La Paz



PERSONAS AGREDIDAS POR ANIMAL SOSPECHOSO DE RABIA CANINA = 7677

PERSONAS QUE INICIARON PROFILAXIS ANTIRABICA HUMANA = 4.723
Bs. 166.982

BLOQUEO DE FOCO POR CASOS DE RABIA CANINA = 8

COBERTURA DE VACUNACION ANTIRABICA CANINA POR AREA GEOGRAFICA 2020

MUNICIPIOS	METAS PROGRAMADAS	PERROS VACUNADOS	COB. CANES
LA PAZ	163946	147865	90
EL ALTO	159155	157461	99
VIACHA	28634	28634	100
AREA RURAL	187191	178267	95
TOTAL DEPTO	538926	512227	95

TAMIZAJE DE MUESTRAS PROCESADAS POR LABORATORIO PARA FASCIOLASIS - 2020



CASOS (+) FASCIOLASIS = 0



CAMPAÑA DE DESPARACITACION – 2020

POBLACION BENEFICIADA: 55358 = 22%
TABLETAS UTILIZADAS = 137.282 = 21%
Bs. 1'529.321,48

Bs. 102.445.4 EN CAMPAÑA

56 PERSONAS ATENDIDAS POR ACCIDENTES OFIDICOS.

241 SUEROS ANTIOFIDICOS UTILIZADOS Bs. 32.535



INVERSION EN BS. 1'831.283,88



PROGRAMA ENFERMEDADES NO TRANSMISIBLES - 2020

UNIDAD DE EPIDEMIOLOGIA - SEDES LA PAZ



Gobierno Autónomo
Departamental de La Paz

OBJETIVOS ESPECIFICOS	ACTIVIDADES REALIZADAS	META LOGRADO	GASTO CAPITAL	DONACION MINSALUD	COSTO TOTAL
CAPACITACION AL PERSONAL DE EE.SS. DEL 1er. NIVEL EN FACTORES DE RIESGO y DIAGNOSTICO PRECOZ DE E.N.T. Y ERC	CAPACITACION AL PERSONAL DE SALUD	100%	2277,00		2277,00
FORTALECIMIENTO AL PROGRAMA E.N.T. REDES DE SALUD URBANAS Y RURALES	DOTACION DE INSUMOS TIRAS REACTIVAS DE GLICEMIA, LANCETAS Y MATERIAL PROMOCIONAL A ACTIVIDADES DE DETECCION PRECOZ	100%		3,000,00	3.000,00
FORTALECIMIENTO PROGRAMA DE SALUD RENAL	DOTACION DE FILTROS, LINEAS, SOLUCIONES ACIDAS Y BASICAS A UNIDADES DE HEMODIALISIS DE ESTABLECIMIENTOS DE TERCER NIVEL	100%		Aprox. 2000.000,00	200.000,00
FORTALECIMIENTO PROGRAMA HEMOFILIA	ATENCION MULTIDICIPLINARIA IMPLEMENTADA Y FUNCIONANDO Y DOTACION DE MEDICAMENTOS ANTIHEMOFILICOS A PACIENTES DEL SUBSECTOR PUBLICO	100%	400.000,00		400.000,00
SUPERVISION IMPLANTACION DE LA NORMA DE E.N.T. Y SALUD RENAL.	SUPERVISION ENT Y SR - EE.SS. DEL 1er. Y 2do. NIVEL DE ATENCION Y A UNIDADES DE HEMODIALISIS	100%	700,00		700,00

INVERSION EN BS.
441.481.00

OBSERVACIONES: EL PRESUPUESTO ASIGNADO ES INSUFICIENTE PARA EL ADECUADO DESARROLLO DEL PROGRAMA DE ENFERMEDADES NO TRANSMISIBLES Y SALUD RENAL, POR LO QUE SE SOLICITA UN INCREMENTO EN LAS SIGUIENTES ÁREAS:

- PROGRAMA HEMOFILIA: DOTACIÓN DE MEDICAMENTOS AL 100% COMO TRATAMIENTO PROFILACTICO A PACIENTES CON HEMOFILIA A Y B GRAVES Y MODERADOS.
- PROGRAMA RENAL: PARA MEJORAR LA CAPACIDAD RESOLUTIVA ES NECESARIO UNA INTERVENCIÓN MASIVA EN LA POBLACIÓN PARA EL DIAGNÓSTICO PRECOZ Y PREVENCIÓN DE LA ENFERMEDAD RENAL CRÓNICA .
- PROGRAMA E.N.T.: PARA MEJORAR LA CAPACIDAD RESOLUTIVA ES NECESARIO UNA INTERVENCIÓN MASIVA EN LA POBLACIÓN PARA EL DIAGNÓSTICO PRECOZ PARA LAS ENTs.
- PRIMERA INSTANCIA FORTALECER LOS LABORATORIOS DEL ÁREA RURAL, PARA CONTROL DE GLICEMIA A PACIENTES DIABÉTICOS Y DIAGNOSTICO PRECOS DE LA ENFERMEDAD RENAL CRÓNICA.



SUPERVISION UNIDAD DE HEMODIALISIS



DOTACION DE INSUMOS

PROGRAMA ITS/VIH/SIDA - HV - 2020

UNIDAD DE EPIDEMIOLOGIA - SEDES LA PAZ



TRANSFIRIENDO CONOCIMIENTOS Y CAPACIDADES 2020



CAPACITACIÓN RR.HH. INSTITUCIONAL

PROFESIONALES EN SALUD = 13-PARA LA ADAPTACION AMPLIACION DE HORARIO TURNO DE LA TARDE CRVIR- ALTO

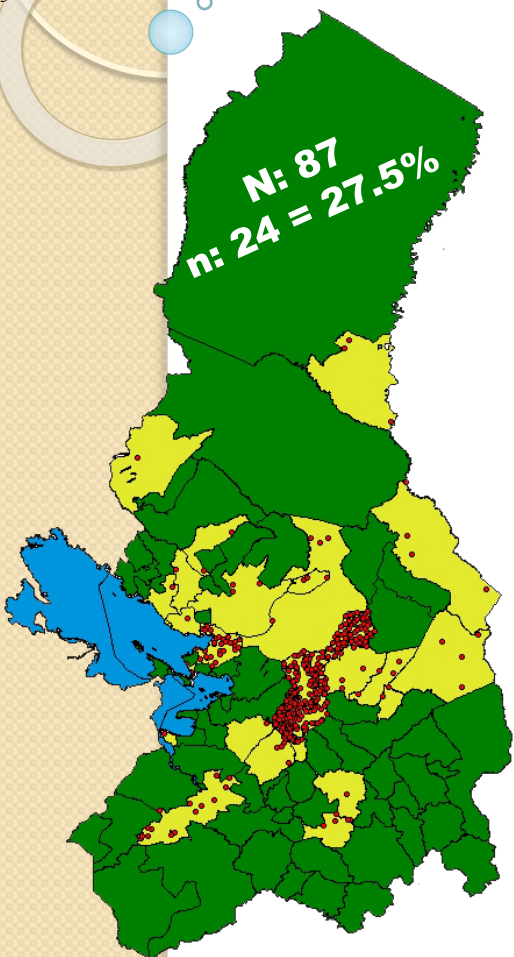
SUPERVISIÓN Y SEGUIMIENTO

ESTABLECIMIENTOS DE SALUD = 2 CDVIR LA PAZ- CRVIR ALTO MOTIVO DEL PANDEMIA COVID- 19

ACTIVIDADES DE PROMOCIÓN Y PREVENCIÓN

INSTITUCIÓN	TOTAL ACTIVIDAD
PROMOVER Y PREVENIR LAS ITS/VIH/SIDA	3
SENSIBILIZACIÓN E INFORMACION A LA POBLACION VULNERABLES	2
TOTAL	5

Gobierno Autónomo Departamental de La Paz



N: 87
n: 24 = 27.5%

N°	MUNICIPIO	CASOS POSITIVOS
1	El Alto	223
2	La Paz	223
3	Achacachi	35
4	Caranavi	15
5	Coroico	5
6	La Asunta	5
7	Guanay	4
8	Palos Blancos	4
9	Patacamaya	4
10	Viacha	4
11	Coripata	3
12	San Buenaventura	3
13	Sorata	3

N°	MUNICIPIO	CASOS POSITIVOS
14	Tipuani	3
15	Achocalla	2
16	Ayata	2
17	Sapahaqui	2
18	Ancoraimes	1
19	Chulumani	1
20	Chuma	1
21	Desaguadero	1
22	Laja	1
23	Pelechuco	1
24	Puerto Carabuco	1
25	IMP	6
Total general		553

PORCENTAJE DE EJECUCION PRESUPUESTARIA ASIGNADO



- CASOS POSITIVOS
- MUNICIPIOS SIN CASOS NUEVOS
- MUNICIPIOS CON CASOS NUEVOS
- LAGO TITIKAKA

CASOS VIH = 474
CASOS SIDA = 63
FALLECIDOS FASE SIDA = 16
EMBARAZADAS = 39
NIÑOS(AS) EN TARGA = 3563

✓ CAPACITACIONES	= 40%
✓ SUPERVISION	= 40%
✓ PROMOCION Y PREVENCION	= 80%
✓ SENSIBILIZACION	= 92%
✓ TOTAL EJECUTADO	= 72%

PROGRAMA DE ENFERMEDADES TRANSMITIDAS POR VECTORES - DENGUE

UNIDAD DE EPIDEMIOLOGIA - SEDES LA PAZ

Gobierno Autónomo



VIGILANCIA EPIDEMIOLÓGICA PERMANENTE

**EVALUACIÓN ENTOMOLÓGICA
EN MUNICIPIOS ENDÉMICOS**

**ACTIVIDADES DE
INTERVENCIÓN QUÍMICA**

**INTERVENCIÓN QUÍMICA
VIVIENDAS FUMIGADAS**

POBLACIÓN PROTEGIDA

TOTAL CASOS DE DENGUE

**PROGRAMA DE EDUCACIÓN PERMANENTE
DIRIGIDO AL PERSONAL DE SALUD**

36

33

4330

1,114,207

848

**MUERTE POR DENGUE
GESTIÓN 2019**

**MUERTE POR DENGUE
GESTIÓN 2020**

**TASA DE LETALIDAD
2019**

**TASA DE LETALIDAD
2020**

**PRESUPUESTO
ASIGNADO**

**PORCENTAJE DE
PRESUPUESTO
EJECUTADO**

13

2

7%

0.2%

180,433 Bs.

99.64%



PROGRAMA DE ENFERMEDADES TRANSMITIDAS POR VECTORES - LEISHMANIASIS UNIDAD DE EPIDEMIOLOGIA - SEDES LA PAZ



Gobierno Autónomo
Departamental de La Paz

21 MUNICIPIOS CON TRANSMISIÓN ACTIVA DONDE SE EJECUTAN ACTIVIDADES CONTINUAS DE VIGILANCIA EPIDEMIOLÓGICA, DIAGNOSTICO Y TRATAMIENTO GRATUITO

VIGILANCIA EPIDEMIOLÓGICA PERMANENTE

**INTERVENCIÓN QUÍMICA
VIVIENDAS FUMIGADAS**

1540

POBLACIÓN EN RIESGO

140,668

**PACIENTES TRATADOS
GRATUITAMENTE**

793



**PRESUPUESTO
ASIGNADO**

**PORCENTAJE DE
PRESUPUESTO
EJECUTADO**

50, 175 Bs.

99.21%

SE GESTIONO ANTE EL PROG. NAL . DE CONTROL DE LEISHMANIASIS UNA GRAN DOTACIÓN MEDICAMENTO A FAVOR DE LOS PACIENTES DEL DEPARTAMENTO DE LA PAZ , LO QUE ASEGURA TRATAMIENTO OPORTUNO .

PROGRAMA DE ENFERMEDADES TRANSMITIDAS POR VECTORES - MALARIA UNIDAD DE EPIDEMIOLOGIA - SEDES LA PAZ

VIGILANCIA EPIDEMIOLÓGICA PERMANENTE

**ACTIVIDADES DE
INTERVENCIÓN INTEGRAL**

1

**LOCALIDADES CON
INTERVENCIÓN**

21

**ROCIADO RESIDUAL
VIVIENDAS**

223

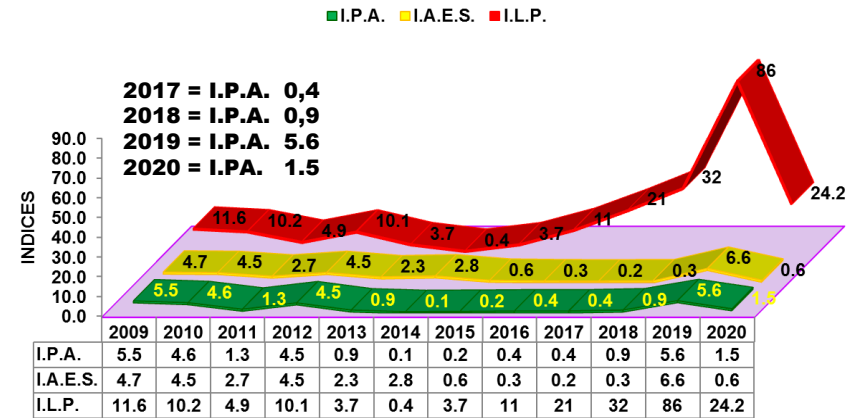
POBLACIÓN PROTEGIDA

535

**DIAGNOSTICO Y
TRATAMIENTO GRATUITO A
PACIENTES**

153

TENDENCIA SECULAR DE INDICADORES MALARIOMETRICOS, SEGÚN AÑOS 2009 - 2020 UNIDAD DE EPIDEMIOLOGIA SEDES LA PAZ



**PRESUPUESTO
ASIGNADO**

**33.086
BS.**

**PORCENTAJE DE
PRESUPUESTO
EJECUTADO**

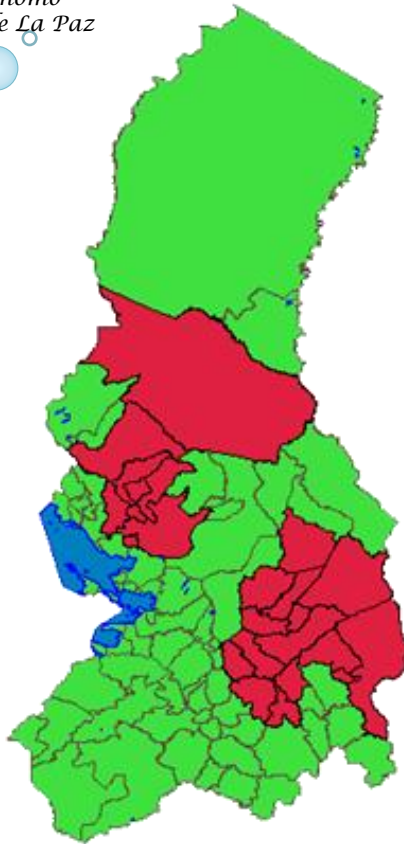
96.38%

PROGRAMA DE ENFERMEDADES TRANSMITIDAS POR VECTORES - CHAGAS

UNIDAD DE EPIDEMIOLOGIA - SEDES LA PAZ



Gobierno Autónomo
Departamental de La Paz



**ODM CUMPLIDO
AL 2020**



**Presupuesto de
Ministerio de Salud
mediante dotación de
insecticida, fármacos
y reactivos**

Bs. 152.015

**Presupuesto
asignado por
Gobernación y
ejecutado
(99.9%)**

Bs. 151.970



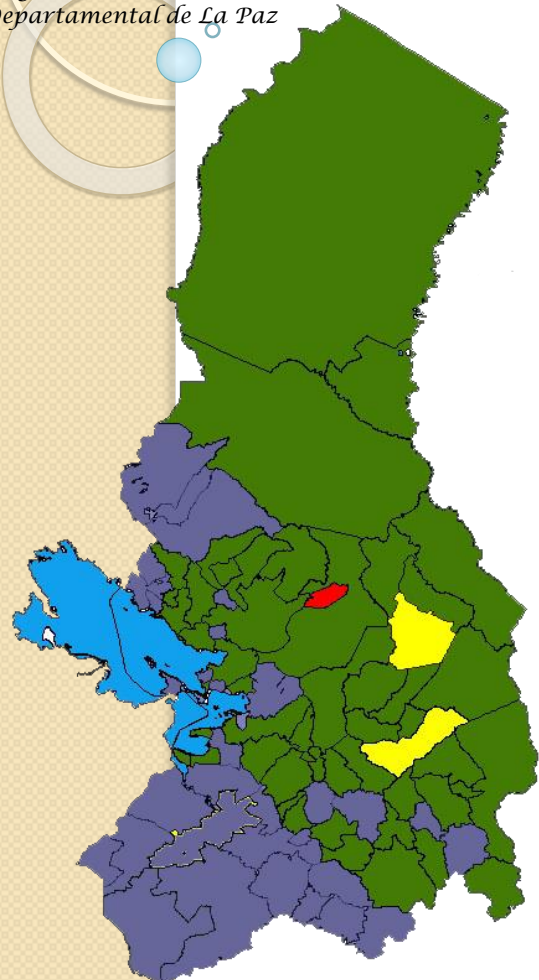
PROGRAMA DEPARTAMENTAL DE TUBERCULOSIS

UNIDAD DE EPIDEMIOLOGIA - SEDES LA PAZ



Gobierno Autónomo
Departamental de La Paz

TASA DE INCIDENCIA DE TBP BACTERIOLOGICAMENTE CONFIRMADO



- SIN CASOS
- MENOR A 100
- DE 100 A 150
- MAYORES A 150

Nº	MUNICIPIOS	TASA DE INCIDENCIA	Nº	MUNICIPIOS	TASA DE INCIDENCIA
1	Tipuani	316	45	Charazani	7
2	Caranavi	149	46	Inquisivi	7
3	Irupana	114	47	Mecapaca	5
4	Coripata	95	48	Colquiri	5
5	Teoponte	89	49	Apolo	5
6	La Asunta	89	50	Sica Sica	3
7	Chulumani	88	51	Ancoraimes	2
8	Palos Blancos	86	52	Curva	0
9	Guanay	81	53	Pelechuco	0
10	Mapiri	81	54	Escoma	0
11	Coroico	72	55	Humanata	0
12	Tacacoma	68	56	Puerta Acosta	0
13	Achacachi	62	57	Combaya	0
14	Licoma Pampa	34	58	Quiabaya	0
15	Quime	33	59	Chua Cocani	0
16	Taraco	33	60	Huatajata	0
17	Ixiamas	30	61	Santiago de Huata	0
18	Chuma	27	62	Batallas	0
19	Yaco	26	63	Puerto Perez	0
20	Cajuata	24	64	Copacabana	0
21	Ayata	23	65	San Pedro de Tiquina	0
22	Palca	23	66	Tito Yupanqui	0
23	San buena Ventura	21	67	Jesus de Machaca	0
24	Collana	21	68	San Andres de Machaca	0
25	Pucarani	20	69	Tiwanacu	0
26	Sorata	19	70	Catacora	0
27	La Paz	18	71	Santiago de Machaca	0
28	El Alto	18	72	Calacoto	0
29	Aucapata	17	73	Caquiaviri	0
30	Viacha	17	74	Charaña	0
31	Alto Beni	16	75	Comanche	0
32	Luribay	16	76	Coro Coro	0
33	Laja	16	77	Nazacara de Pacajes	0
34	Puerto Carabuco	14	78	Umala	0
35	Guaqui	14	79	Chacarilla	0
36	Ahocalla	13	80	Papel Pampa	0
37	Desaguadero	13	81	San Pedro de Curahuara	0
38	Patacamaya	13	82	Santiago de Callapa	0
39	Ayo Ayo	13	83	Calamarca	0
40	Mocomoco	12	84	Sapahaqui	0
41	Yanacachi	12	85	Waldo Ballivian	0
42	Huarina	12	86	Malla	0
43	Colquencha	9	87	Ichoca	0
44	Cairoma	9			
			TOTAL		24

TRANSFIRIENDO CONOCIMIENTOS Y CAPACIDADES -2020

ACTIVIDADES DE CAPATACACION	ACTIVIDADES DE SUPERVISIÓN
PROFESIONALES EN SALUD 122	REDES RURALES = 0 REDES URBANAS = 3 CAJAS DE SALUD = 8
TOTAL = 122	TOTAL = 11
ACTIVIDADES DE PROMOCIÓN Y PREVENCIÓN	
INSTITUCIÓN	POBLACIÓN FENEFIADA
CENTROS PENITENCIARIOS	NO SE REALIZO POR LA PANDEMIA
1	0

TUBERCULOSIS COMPLEJO EN SU MANEJO 2020

- ✓ 1092 Pacientes inicio de tratamiento. TSF
- ✓ 50 Pacientes con reacciones adversas a fármacos antituberculosos. RAFAS
- ✓ 25 Casos con TB DROGORRESISTENTES
- ✓ 78 Casos coinfectados TB-VIH



SUPERVISIÓN



MICROSCOPIOS



SUPLEMENTO NUTRICIONAL



GUANTESS



MANTENIMIENTO



PROGRAMA EMERGENCIAS Y DESASTRES

UNIDAD DE EPIDEMIOLOGIA - SEDES LA PAZ



INSCRITOS 157
MONTO
INVERTIDO
3.860,90 Bs

JUEVES Y VIERNES

SIMPOSIO INTERNACIONAL
“Manejo del Trauma y Desastres”



INSCRITOS 46
MONTO
INVERTIDO
3.200 Bs

SABADO

TALLER ASISTENCIA PRE HOSPITALARIA



HERIDOS 90
MONTO
INVERTIDO
110 Bs

LUNES Y MIERCOLES

SIMULACRO LA PAZ

SIMULACRO EL ALTO



INSTRUCTORES 32
PERSONAS
CAPACITADAS 903
INVERTIDO 33.720

MARTES

DÍA DE LA RCP



MONTO INVERTIDO “SEMANA DE LA RESILIENCIA” = Bs. 41.000,90



PROGRAMA EMERGENCIAS Y DESASTRES

UNIDAD DE EPIDEMIOLOGIA - SEDES LA PAZ



SEDES
SALUD PARA LA PAZ

ACTIVIDADES REALIZADAS



Febrero 2020: Capacitación a personal de ambulancias municipales para uso adecuado de EPP por ingreso inminente del COVID 19 al departamento y capacitación a hospitales sobre el nuevo coronavirus



Marzo a Abril 2020: Atención de repatriados sospechosos y atención de primeros casos positivos vivos y fallecidos por COVID 19



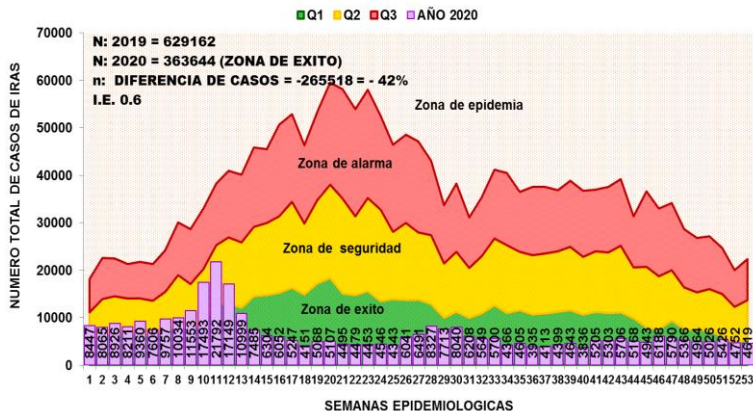
PROGRAMA VIGILANCIA EPIDEMIOLOGICA

UNIDAD DE EPIDEMIOLOGIA - SEDES LA PAZ

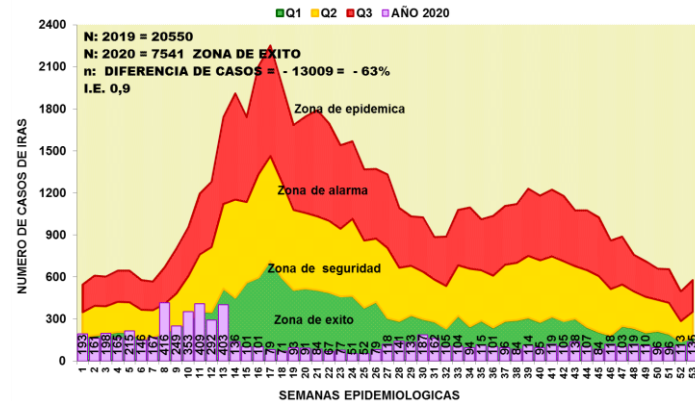


Gobierno Autónomo
Departamental de La Paz

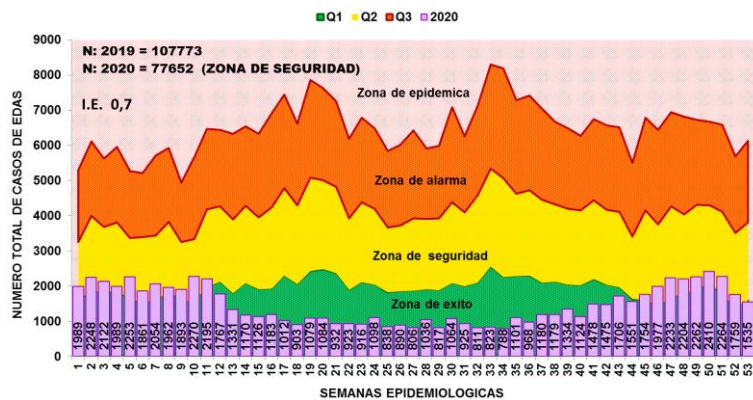
CORREDOR ENDEMICO TOTAL DE IRAS TOTAL DEPTAL. LA PAZ SEM. 53/2020



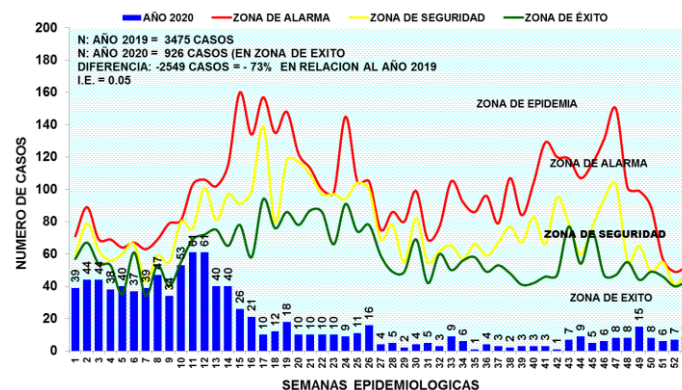
CORREDOR ENDEMICO TOTAL DE NEUMONIAS TOTAL DEPTAL. LA PAZ SEM. 53/2020



CORREDOR ENDEMICO TOTAL DE EDAS TOTAL DEPTAL. LA PAZ SEM. 53/2020



CORREDOR ENDEMICO CASOS DE VARICELA POR SEMANAS EPIDEMIOLOGICAS AÑO 2020





Gobierno Autónomo
Departamental de La Paz

PROGRAMA COVID-19

UNIDAD DE EPIDEMIOLOGIA - SEDES LA PAZ



SEDES
SALUD PARA LA PAZ



CAPACITACION AL PERSONAL DE SALUD EN PROTOCOLO DE BIOSEGURIDAD HOSPITALES, REDES URBANO Y RURALES



DESINFECCION DE ALTO NIVEL



PERSONAL DE SALUD EN TOMA DE MUESTRA DE PCR Y PRUEBA RAPIDA



INTERVENCION PENITENCIARIOS

RASTRILLAJE CASA POR CASA



3%

MUNICIPIOS AFECTADOS

78

CAPACITACION AL PERSONAL DE SALUD EN PROTOCOLO DE BIOSEGURIDAD (HOSPITALES, REDES URBANO Y RURALES)

2.500

TOMA DE MUESTRA POR PERSONAL DE SALUD (PCR Y PRUEBA RAPIDA)

**PCR
113.257**

**P. RAPIDA
74.720**

DESINFECCION DE ALTO NIVEL A INSTITUCIONES

147

INTERVENCION PENITENCIARIOS

4

RASTRILLAJE CASA POR CASA (VIVIENDAS)

15.546

**INVERSIÓN
4.889.204**

CONFIRMADOS 34541

DESCARTADOS 73716

RECUPERADOS 34256

FALLECIDOS 1300

TASA DE LETALIDAD