



GOBIERNO AUTÓNOMO DEPARTAMENTAL DE LA PAZ  
SERVICIO DEPARTAMENTAL DE SALUD

# HOSPITAL MUNICIPAL MODELO COREA

## AUDIENCIA PÚBLICA

# RENDICIÓN DE CUENTAS FINAL DE LA GESTIÓN 2021

En cumplimiento al Numeral 4 del Artículo 235 y párrafo II del Artículo 241 de la Constitución Política del Estado Plurinacional, Ley N° 341 "Ley de Participación y Control Social"; 947 de Unidades de Transparencia y Lucha Contra la Corrupción.

## MODALIDAD PRESENCIAL

Auditorio del Hospital  
lugar: Km 5 1/2  
Carretera Viacha  
Zona Janko Kalani, N° 1095

DÍA

MÉRCOLES

9

MARZO

HORAS

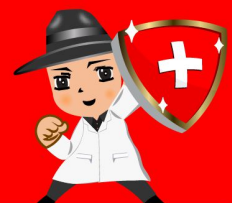
12:30

LA PAZ, UNIDOS POR LA **SALUD**



#LaPazUnidosPorLaSalud  
#GestiónWaynaMallku  
#GADLP  
#SEDESLaPaz

[www.sedeslapaz.gob.bo](http://www.sedeslapaz.gob.bo)





# SERVICIO REGIONAL DE SALUD EL ALTO HOSPITAL MUNICIPAL MODELO COREA



## **AUDIENCIA PUBLICA RENDICION DE CUENTA FINAL 2021**

**Dra. Leonora Maria Viscarra Arratia**

**DIRECTORA H.M.M.C**

**Tec. Estad. Sara Callisaya Huarachi**

**RESPONSABLE DE ESTADISTICA H.M.M.C.**



**El Alto, Marzo 2022**



## **MISION**

Somos un Hospital de referencia que oferta servicios de Gineco-obstetricia, Pediatría, Cirugía, Medicina Interna y Traumatología con capacidad resolutive contribuyendo a una población saludable, brindando una atención de calidad y calidez.

## **VISION.**

Ser una institución líder destacado y reconocida según normas de certificación ISO 9001, competitivo, Centro de Investigación y Enseñanza de mayor prestigio mejorando la situación en el Municipio de El Alto.



## OBJETIVO GENERAL

Brindar servicios de salud de optima calidad, confiable y oportuno que genere una adecuada atención humana; basada en altos niveles tecnológicos científicos con la finalidad de satisfacer las necesidades y expectativas de nuestros usuarios y su grupo familiar en un ambiente agradable en excelentes condiciones.

## OBJETIVO ESPECIFICO

- ❖ Gestionar **item** de nueva creación y recuperar **ITEM** perdidos.
- ❖ Seguimiento y ejecución del POA 2021.
- ❖ Trabajo coordinado con COIKA y GAMEA en tema de infraestructura y equipamiento de la FASE 3.
- ❖ Hacer cumplir la atención de SUS Ley 1152 a la población beneficiaria en cuanto a medicamentos e insumos.
- ❖ Actualizar los convenios interinstitucionales bajo un Alto Nivel Académico con CRIDAI y Universidades.



## ESPECIALIDADES QUE OFRECE

### SERVICIOS DE APOYO

Nº	SERVICIO	DIAS	HORAS
1	Odontología Pediátrica	Lunes - Viernes	8 Hrs
2	Fisioterapia	Lunes - Viernes	8 Hrs
3	Nutrición	Lunes - Viernes	4 Hrs
4	Psicología	Lunes - Viernes	4 Hrs
5	Trabajo Social	Lunes - Viernes	12 Hrs

Nº	SERVICIO	DIAS	HORAS
1	Traumatología	Lunes - Viernes	8 Hrs
2	Traumatología Pediátrico	Martes	6 Hrs
3	Medicina Interna	Lunes - Sábado	8 hrs
4	Cirugía General	Lunes - Viernes	8 Hrs
5	Gineco - Obstetricia	Lunes - Viernes	8 Hrs
6	Colposcopia	Lunes - Martes- Miércoles - Viernes	4 Hrs
7	Cardiología	Lunes - Viernes	6 Hrs
8	Medicina Familiar	Lunes -Domingo	12 Hrs



Nº	EMERGENCIAS	DIAS	HORAS
1	Emergencias Adultos	Lunes - Domingo	24 Hrs
2	Emergencias Pediatria	Lunes - Domingo	24 Hrs
3	Emergencias Gineco- Obstetricia	Lunes - Domingo	24 Hrs

### SERVICIOS CÓMPLEMENTARIO

Nº	SERVICIO	DIAS	HORAS
1	Laboratorio	Lunes - Domingo	24 Hrs
2	Patología	Lunes - Domingo	24 Hrs
3	Citología	Lunes - Domingo	24 Hrs
4	Bacterologia	Lunes - Domingo	24 Hrs
5	Radiologia	Lunes - Domingo	24 Hrs
6	Tomografia	Lunes - Domingo	24 Hrs
7	Ecografia	Lunes - Domingo	24 Hrs
8	Farmacia	Lunes - Domingo	24 Hrs

## ESPECIALIDADES QUE OFRECE EN HOSPITALIZACION



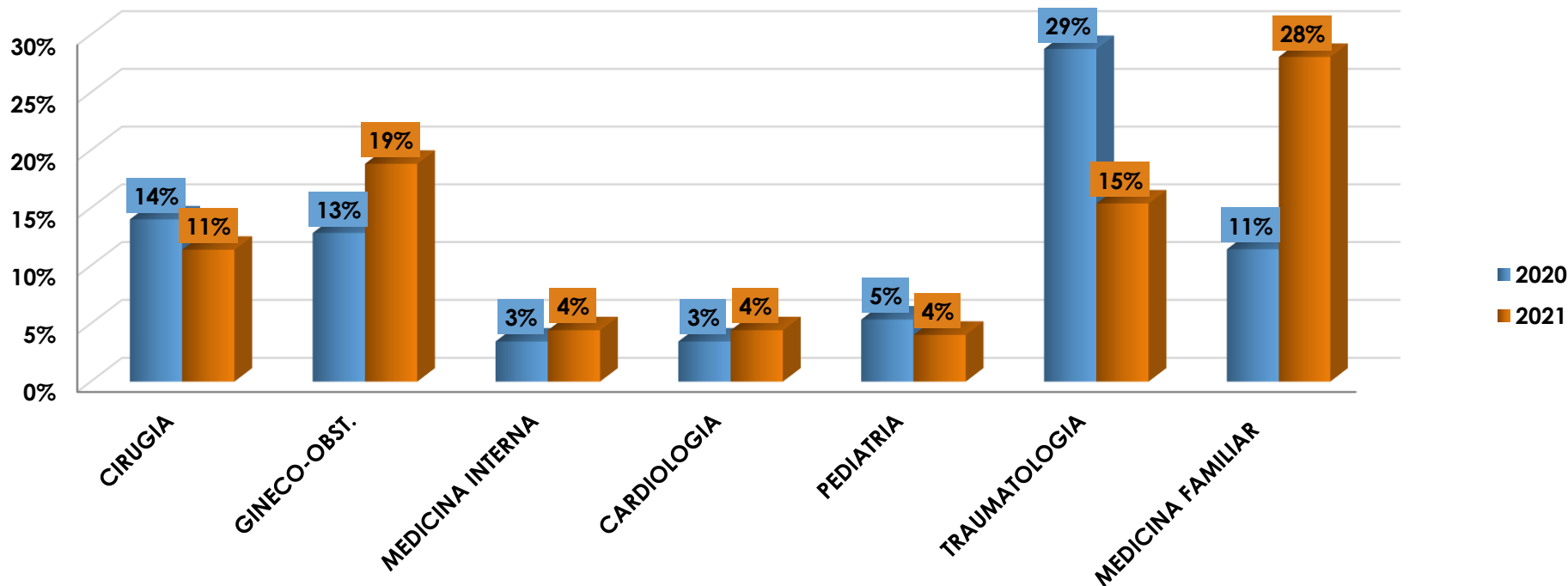
Nº	SERVICIO HOSPITALIZACION	DIAS	HORAS	Nº DE CAMAS Antes	REDUCCION DE CAMAS POR COVID-19 Actual
1	Traumatología	Lunes - Domingo	24 Hrs	13	9
2	Cirugía	Lunes - Domingo	24 Hrs	13	10
3	Medicina Interna	Lunes - Domingo	24 Hrs	10	7
4	Gineco-Obstetricia	Lunes - Domingo	24 Hrs	40	39
5	Pediatría	Lunes - Domingo	24 Hrs	14	14
6	Neonatología	Lunes - Domingo	24 Hrs	13	13
7	Covid-19	Lunes - Domingo	24 Hrs	0	2
TOTAL				103	94

SE IMPLEMENTO 2 CAMAS PARA SALA DE TRIAGE COVID-19 DESDE EL MES DE MARZO DE 2020

# CONSULTA EXTERNA - ESPECIALIDAD GESTIÓN 2020-2021



## % CONSULTA EXTERNA



**PROMEDIO  
MES 2020**

858  
Atenciones



**PROMEDIO  
MES 2021**

1826  
Atenciones

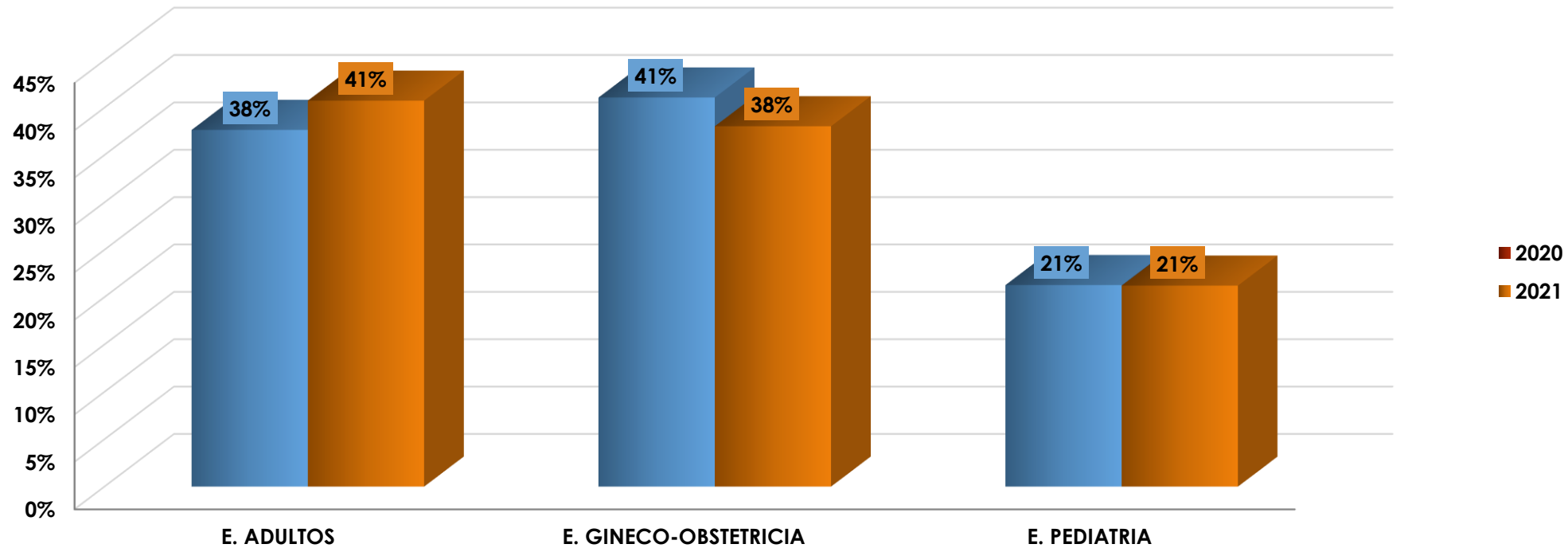
GESTION	CIRUGIA	GINECO OBSTETRICIA	MEDICINA INTERNA	CARDIOLOGIA	PEDIATRIA	TRAUMATOLOGIA	MEDICINA FAMILIAR	COMPARACION
2020	1442	1321	2485	356	551	2961	1176	10292
2021	2494	4125	3913	970	883	3371	6153	21909
<b>TOTAL</b>	<b>3936</b>	<b>5446</b>	<b>6398</b>	<b>1326</b>	<b>1434</b>	<b>6332</b>	<b>7329</b>	<b>32201</b>

Ascendencia de atención gestión 2021 en consulta externa = 968 atenciones

# SERVICIOS DE EMERGENCIAS GESTIÓN 2020-2021



## % DE EMERGENCIAS



**PROMEDIO MES  
2020**

1083 Atenciones



**PROMEDIO MES  
2021**

1091  
Atenciones

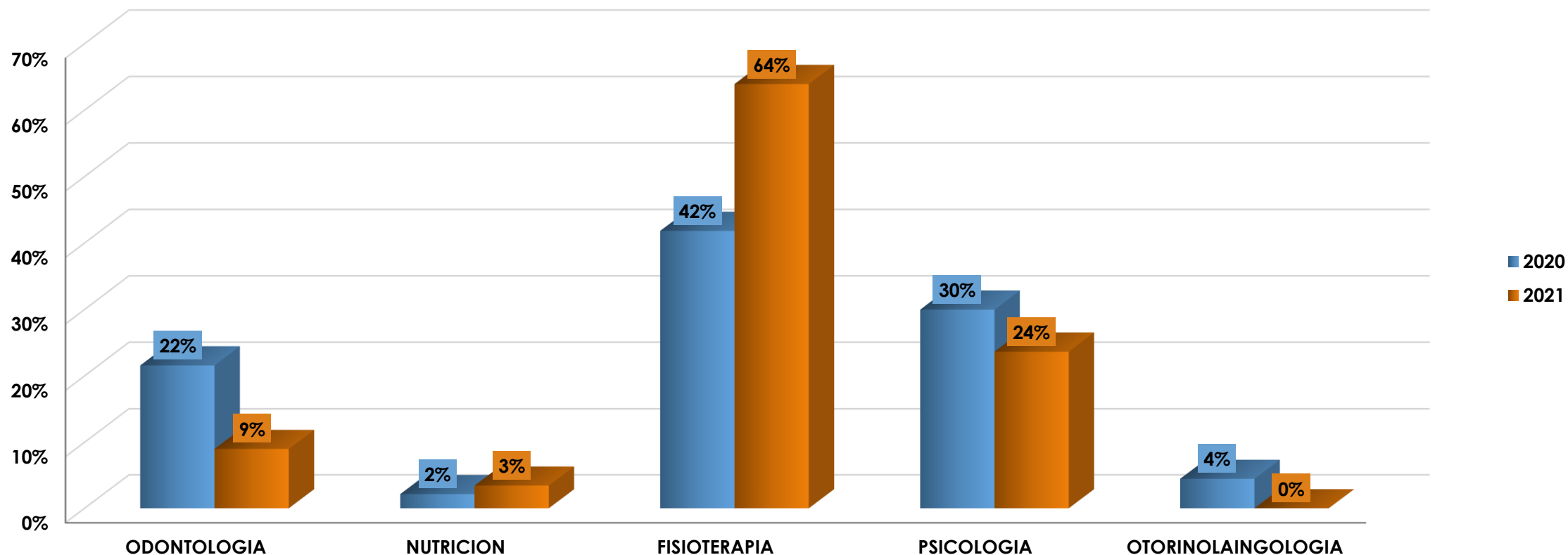
GESTION	EMERGENCIAS ADULTOS	EMERGENCIAS GINECO OBSTETRICIA	EMERGENCIAS PEDIATRICO	COMPARACION
2020	2768	4899	5334	13001
2021	2779	5336	4982	13097
<b>TOTAL</b>	<b>5547</b>	<b>10235</b>	<b>10316</b>	<b>26098</b>



# CONSULTA EXTERNA - SERVICIO DE APOYO GESTIÓN 2020-2021



## % DE SERVICIO DE APOYO

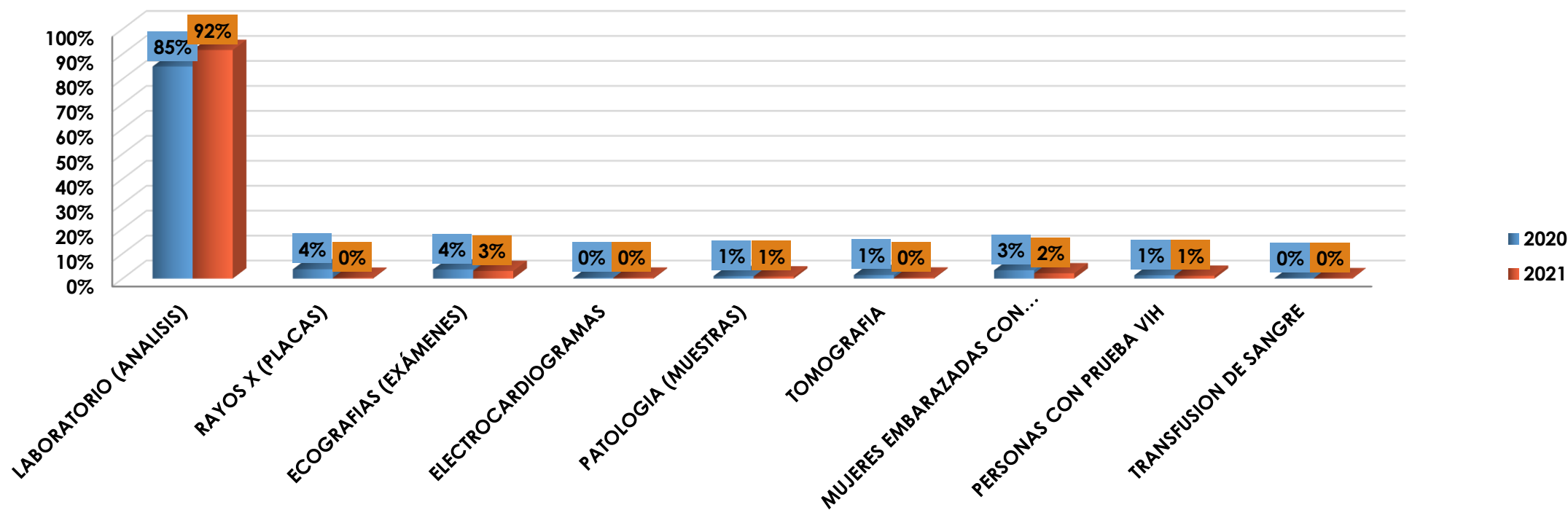


GESTION	ODONTOLOGIA	NUTRICION	FISIOTERAPIA	PSICOLOGIA	OTORINOLARINGOLOGIA	COMPARACION
2020	1165	116	2258	1618	241	5398
2021	1011	387	7189	2659	0	11246
<b>TOTAL</b>	<b>2176</b>	<b>503</b>	<b>9447</b>	<b>4277</b>	<b>241</b>	<b>16644</b>

# SERVICIOS COMPLEMENTARIOS GESTIÓN 2020-2021



## % DE SERVICIOS COMPLEMENTARIOS



GESTION	LABORATORIO (ANÁLISIS)	RAYOS X (PLACAS)	ECOGRAFIA (EXAMENES)	ELECTROCARDIOGRAMA	PATOLOGIA (MUESTRAS)	TOMOGRAFIA	MUJERES EMBARAZADA CON PRUEBA VIH	PERSONAS CON PRUEBA VIH	TRANSFUSION DE SANGRE	COMPARACION
2020	118194	5180	5087	452	1387	1951	4643	1867	278	139039
2021	214089	752	7193	826	1999	909	4940	2637	333	233678
<b>TOTAL</b>	<b>332283</b>	<b>5932</b>	<b>12280</b>	<b>1278</b>	<b>3386</b>	<b>2860</b>	<b>9583</b>	<b>4504</b>	<b>611</b>	<b>372717</b>



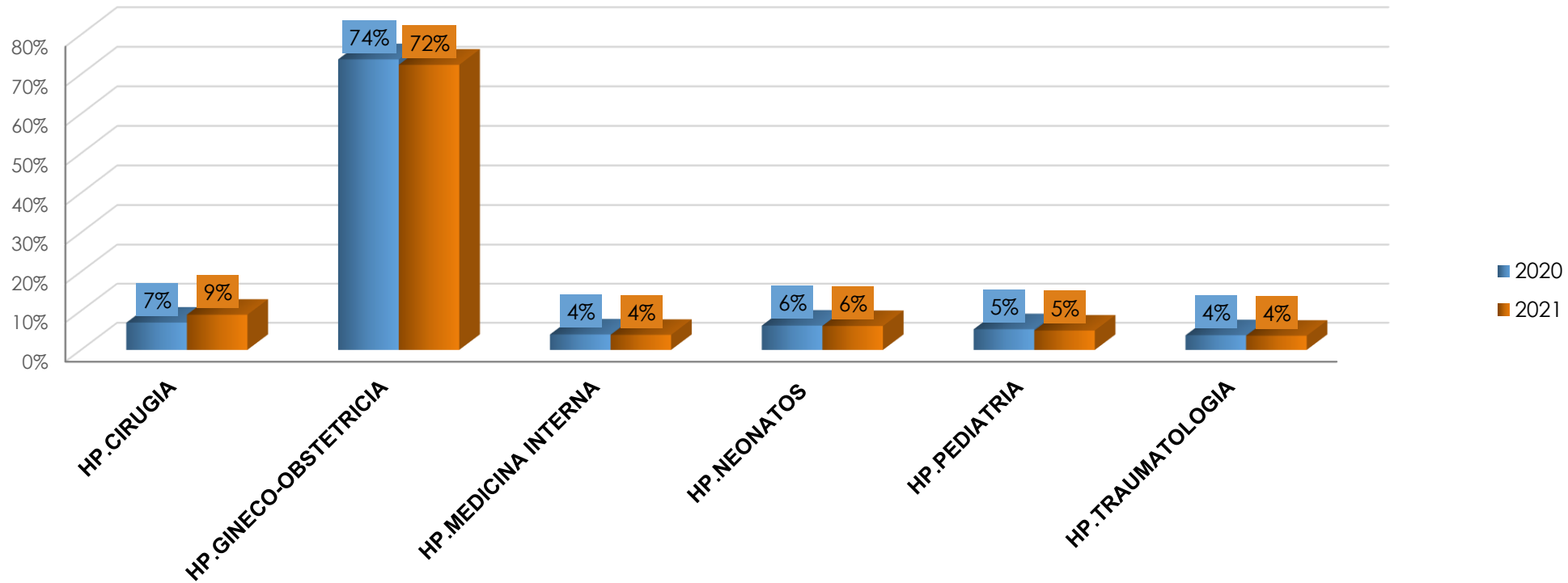
# PACIENTES HOSPITALIZADOS 2020-2021



# EGRESOS HOSPITALARIOS POR ESPECIALIDAD GESTION 2020-2021



**% DE EGRESOS HOSPITALARIOS**



**PROMEDIO MES  
2020**

456  
EGRESOS



**PROMEDIO MES  
2021**

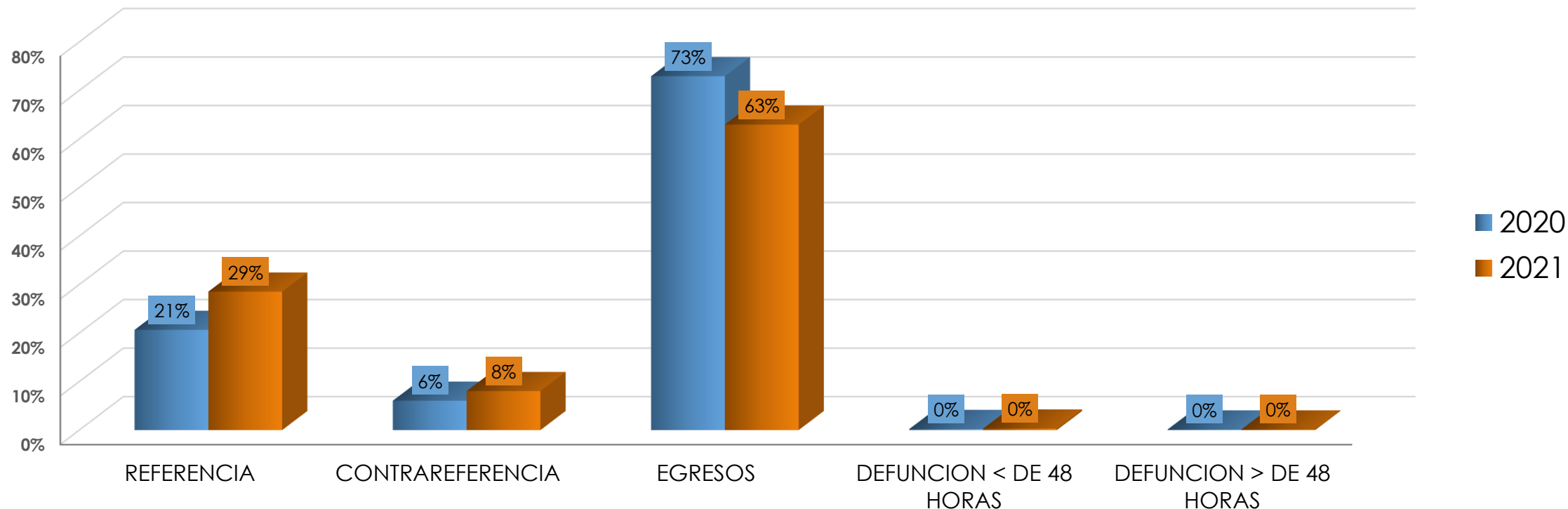
457  
EGRESOS

GESTIO N	HP. CIRUGIA	HP. GINEGO OBSTETRICIA	HP. MEDICINA INTERNA	HP. NEONATOLOGIA	HP. PEDIATRIA	HP. TRAUMATOLOGIA	COMPARACION
2020	381	4024	216	340	289	205	5455
2021	495	3974	212	336	272	200	5489
<b>TOTAL</b>	<b>876</b>	<b>7998</b>	<b>428</b>	<b>676</b>	<b>561</b>	<b>405</b>	<b>10944</b>

# CONDUCTA DE HOSPITALIZACION GESTION 2020-2021



## % CONDUCTA DE HOSPITALIZACION



GESTION	REFERENCIA	CONTRAREFERENCIA	EGRESOS	DEFUNCION < DE 48 HORAS	DEFUNCION > DE 48 HORAS	COMPARACION
2020	1538	451	5431	17	9	7446
2021	2193	618	4837	24	10	7682
<b>TOTAL</b>	<b>3731</b>	<b>1069</b>	<b>10268</b>	<b>41</b>	<b>19</b>	<b>15128</b>

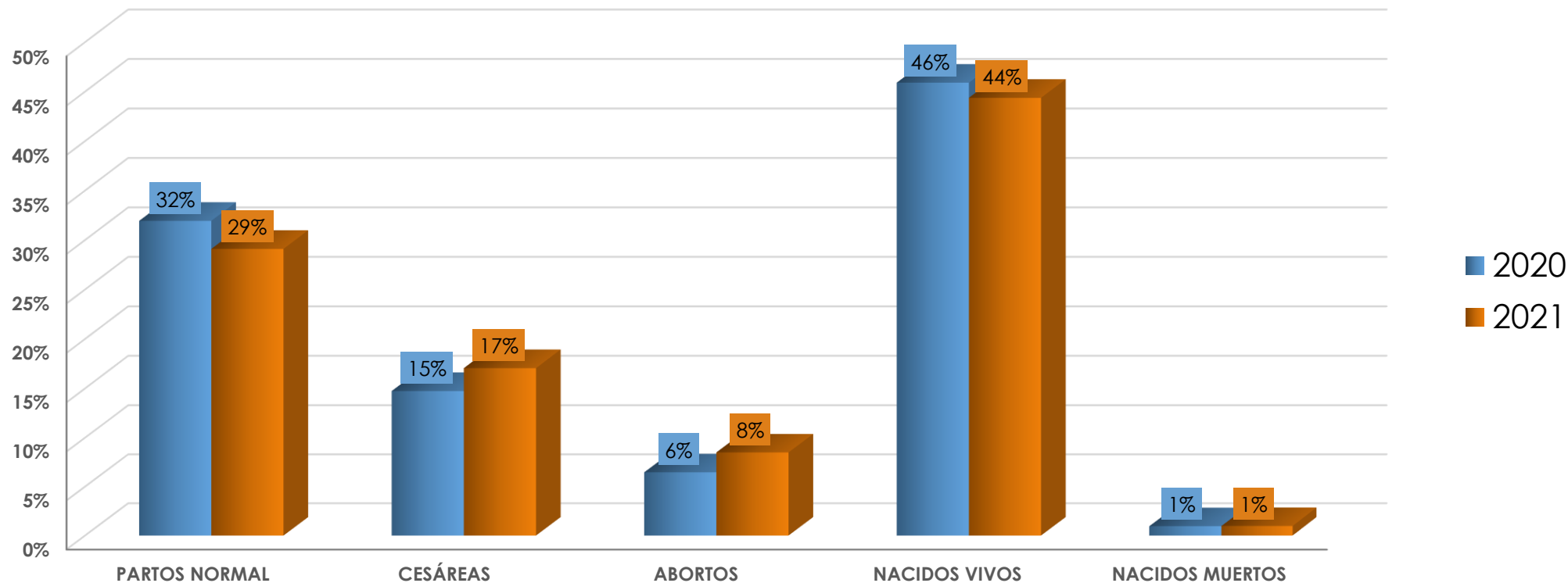
# ATENCIÓN MADRE NIÑO 2020-2021



# ATENCIÓN GINECO-OBSTETRA GESTION 2020 - 2021



## % ATENCION DE PARTOS, RECIEN NACIDOS, ETC.



**PROMEDIO MES  
PARTOS 2020**

235 PARTOS



**PROMEDIO MES  
PARTOS 2021**

220 PARTOS

GESTION	PARTO NORMAL	CESAREA	ABORTO	NACIDO VIVO	NACIDO MUERTO	COMPARACION
2020	1933	892	391	2778	58	6052
2021	1671	979	488	2548	56	5742
<b>TOTAL</b>	<b>3604</b>	<b>1871</b>	<b>879</b>	<b>5326</b>	<b>114</b>	<b>11794</b>

# QUIROFANO 2020-2021

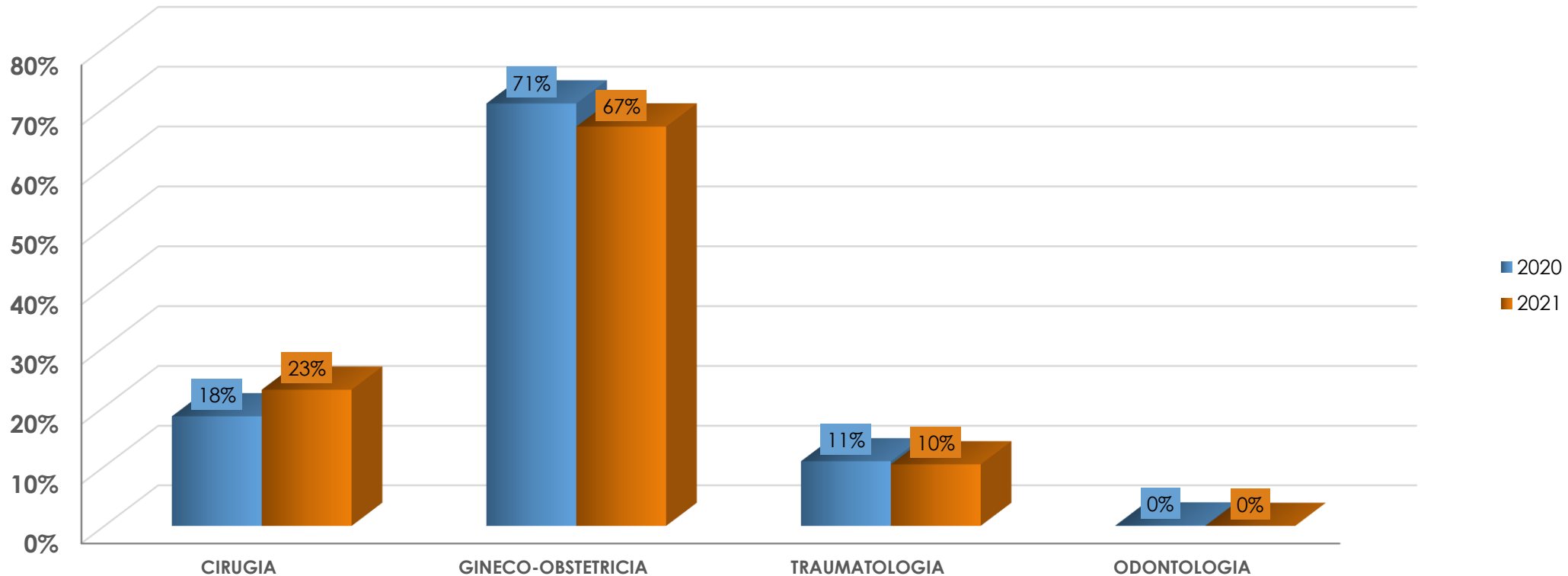




# ATENCIÓN QUIRÚRGICA SEGÚN ESPECIALIDAD GESTIÓN 2020 - 2021



## % DE QUIROFANO



**PROMEDIO  
MES CIRUGIAS  
2020**


114 CIRUGIAS



**PROMEDIO  
MES 2021**

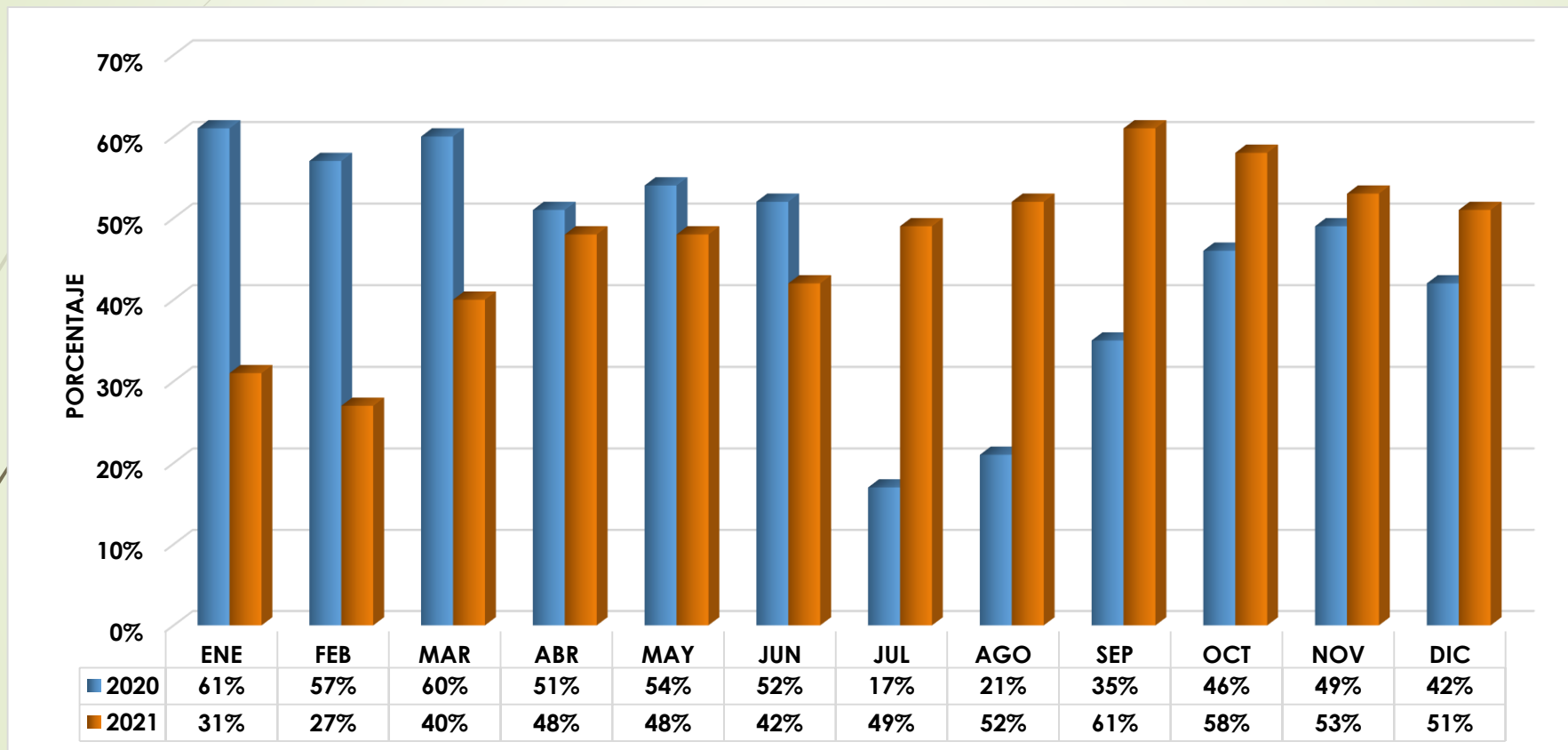
134 CIRUGIAS

GESTION	CIRUGIA	GINECO-OBSTETRICIA	TRAUMATOLOGIA	ODONTOLOGIA	COMPARACION
2020	251	964	148	1	1364
2021	367	1073	166	0	1606
<b>TOTAL</b>	<b>618</b>	<b>2037</b>	<b>314</b>	<b>1</b>	<b>3277</b>



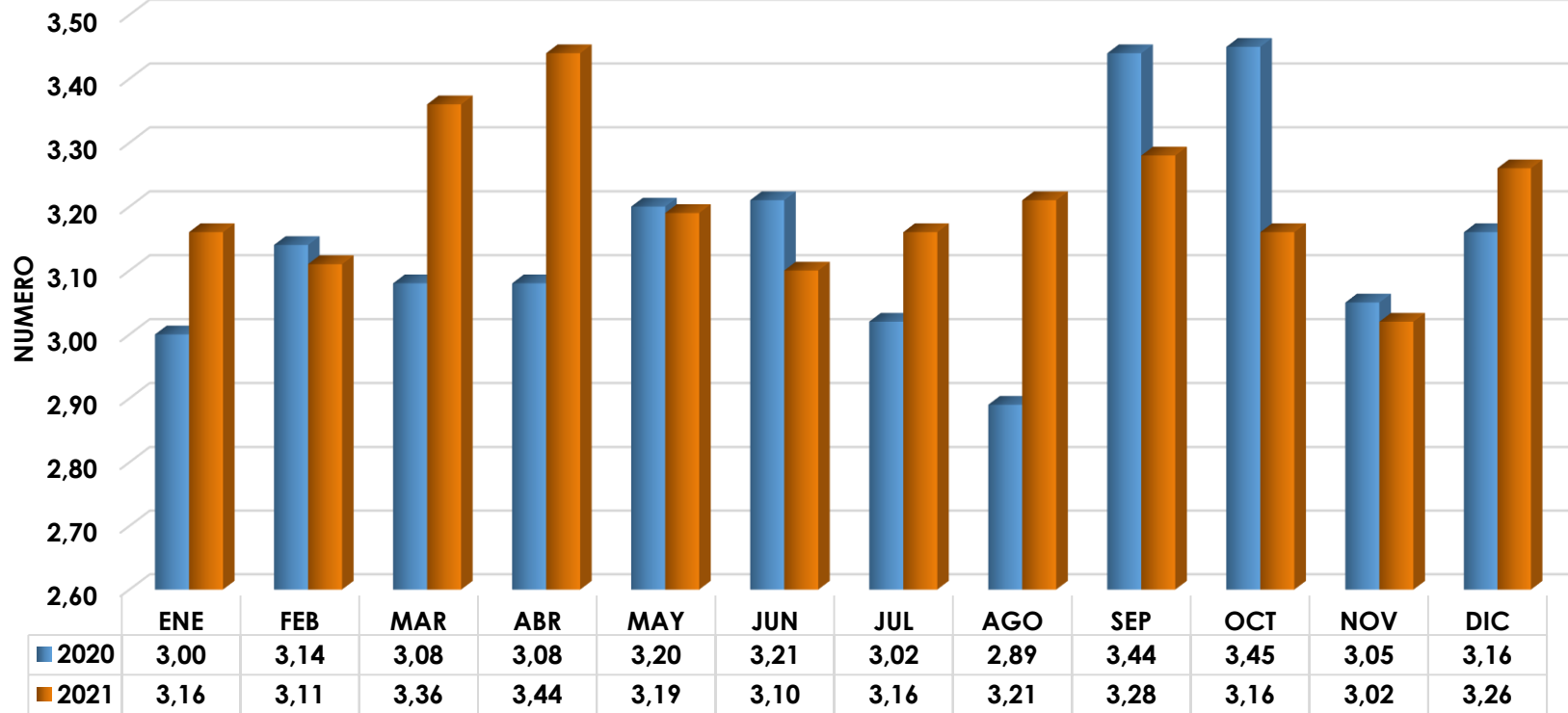
**INDICADORES DE RESULTADOS  
ENERO A DICIEMBRE 2020 - 2021**

# INDICE OCUPACIONAL CAMA GESTION 2020 - 2021



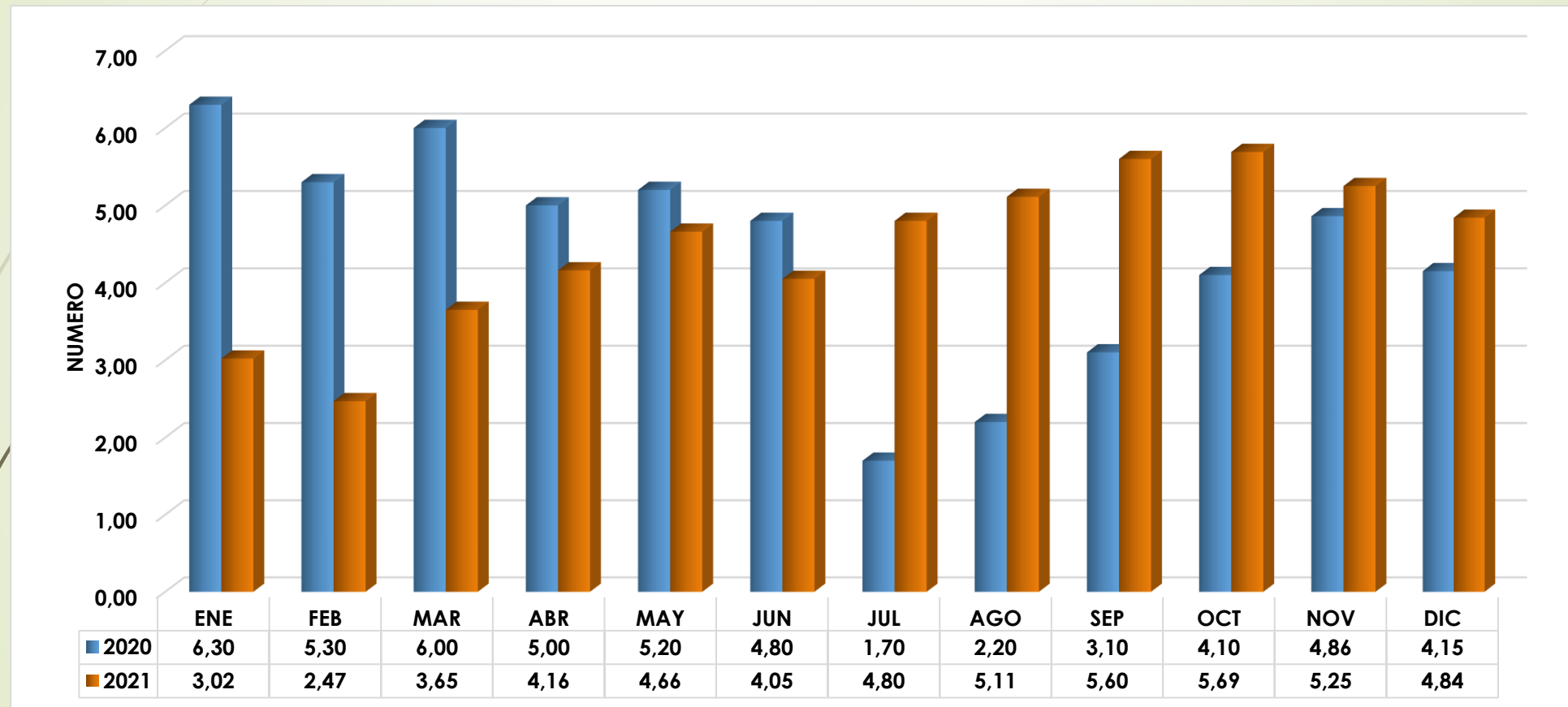
Este indicador hospitalario informa sobre el nivel de utilización del (cama. (Normalmente 75%

# ESTANCIA PROMEDIO HOSPITALARIA GESTION 2020 - 2021



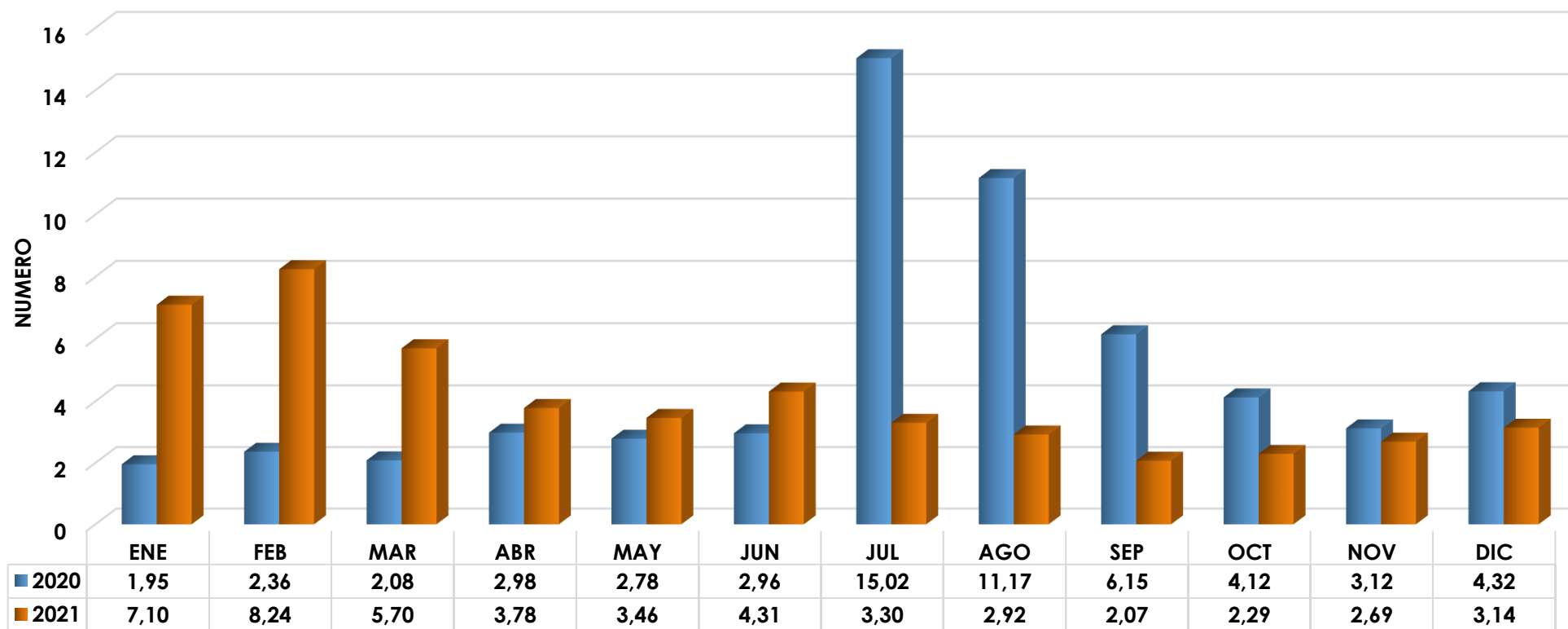
La estancia promedio por servicio mide el tiempo promedio en que una unidad tarda en resolver los episodios de hospitalización

# GIRO CAMA O INDICE DE ROTACION GESTION 2020 - 2021



La estancia promedio por servicio mide el tiempo promedio en que una unidad tarda en resolver los episodios de hospitalización.

# INTERVALO DE SUSTITUCION GESTION 2020 - 2021



Es el tiempo que toma en preparar la cama para el siguiente ingreso

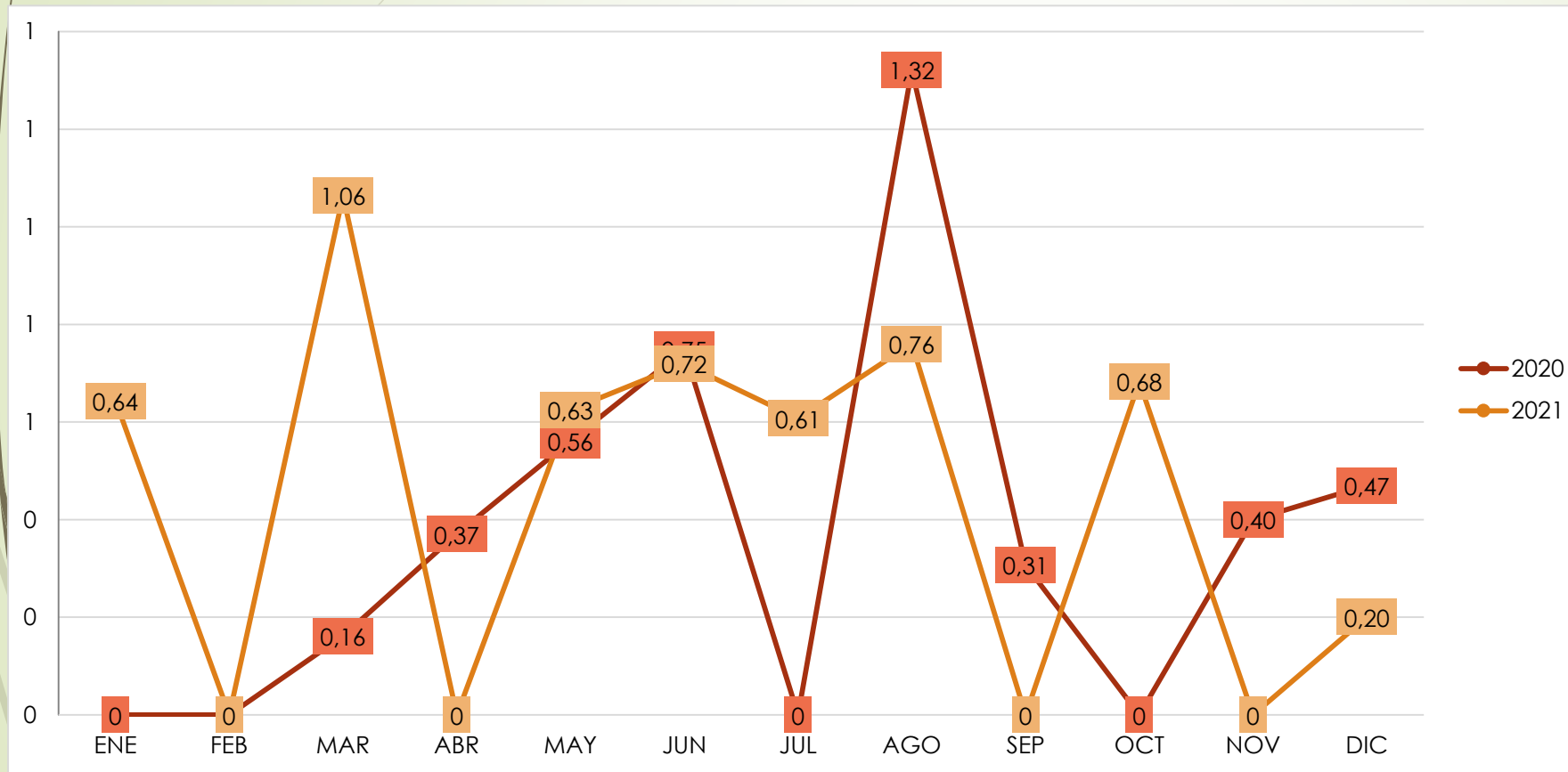


INDICADORES DE IMPACTO  
ENERO A DICIEMBRE 2020 - 2021

# TASA DE MORTALIDAD HOSPITALARIA TEMPRANA < DE LAS 48 HRS GESTION 2020-2021



**ESTANDAR = 10 x 1000 EGRESO**



**DEFUNCIONES  
2020**  
17



**DEFUNCIONES  
2021**  
24

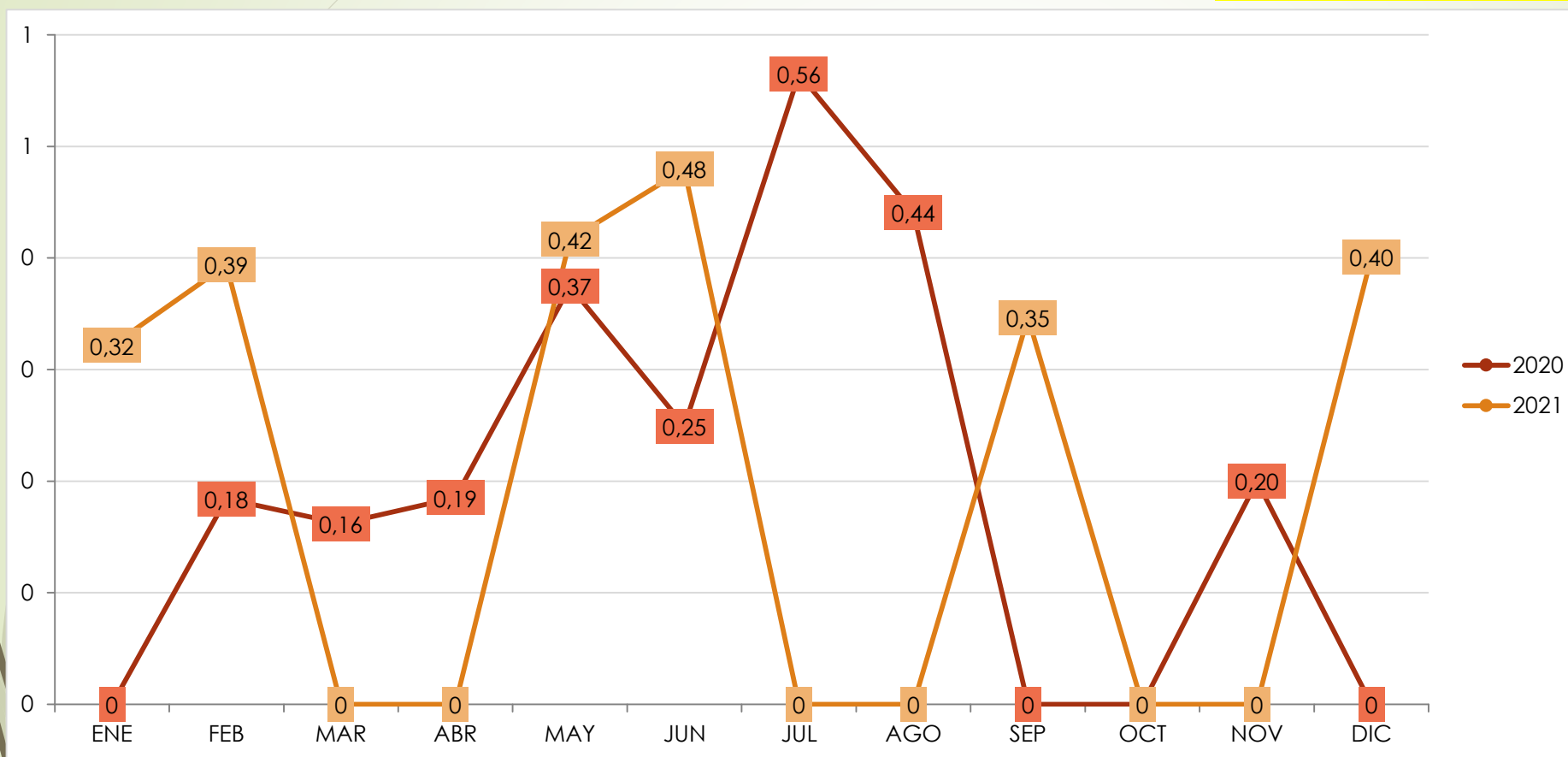
GESTION	ENE	FEB	MAR	ABR	MAY	JUN	JUL	AGO	SEP	OCT	NOV	DIC
2020	0	0	1	2	3	3	0	3	1	0	2	2
2021	2	0	4	0	3	3	3	4	0	4	0	1



# TASA DE MORTALIDAD HOSPITALARIA TARDIA > DE LAS 48 HRS GESTION 2020-2021



**ESTANDAR = 10 X 1000 EGRESO**



**DEFUNCIONES  
2020**  
9



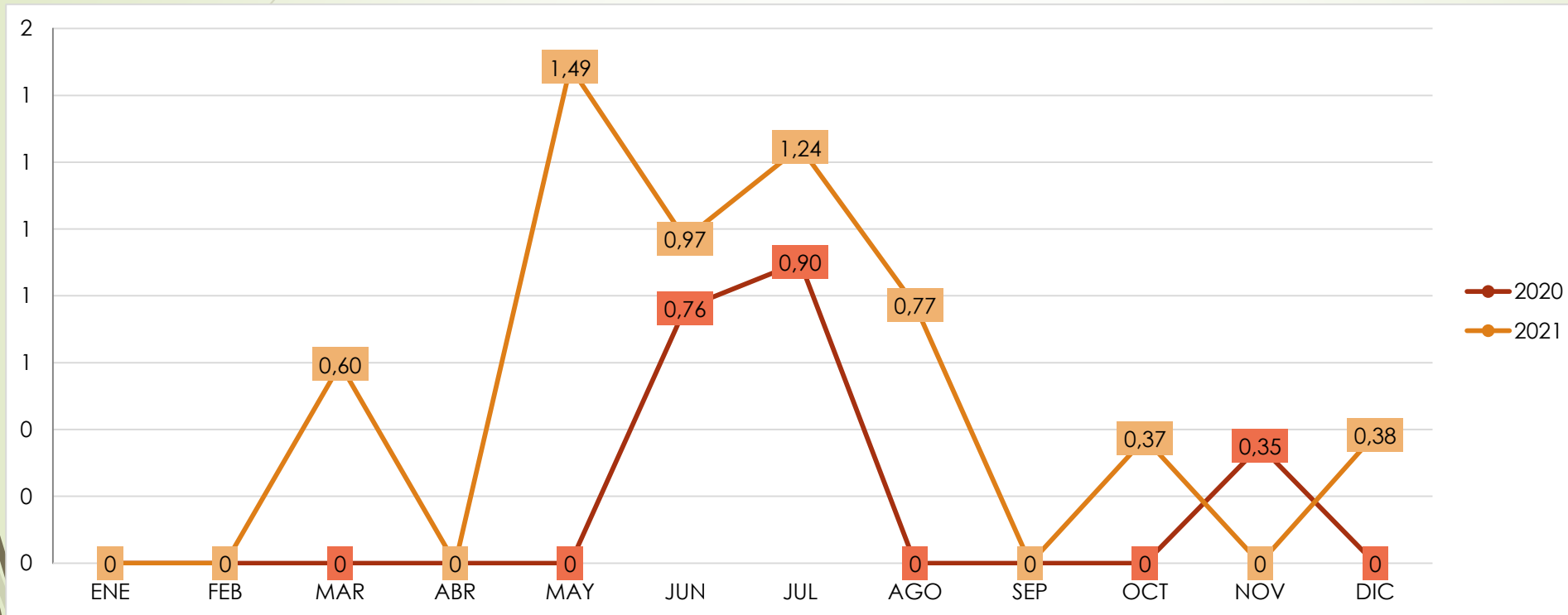
**DEFUNCIONES  
2021**  
10

GESTION	ENE	FEB	MAR	ABR	MAY	JUN	JUL	AGO	SEP	OCT	NOV	DIC
2020	0	1	1	1	2	1	1	1	0	0	1	0
2021	1	1	0	0	2	2	0	0	2	0	0	2

# TASA DE MORTALIDAD HOSPITALARIA NEONATAL TEMPRANA < 7 DIAS GESTION 2020-2021



**ESTANDAR = 13 X 1000 NACIDOS VIVOS**



**DEFUNCIONES  
2020**  
4



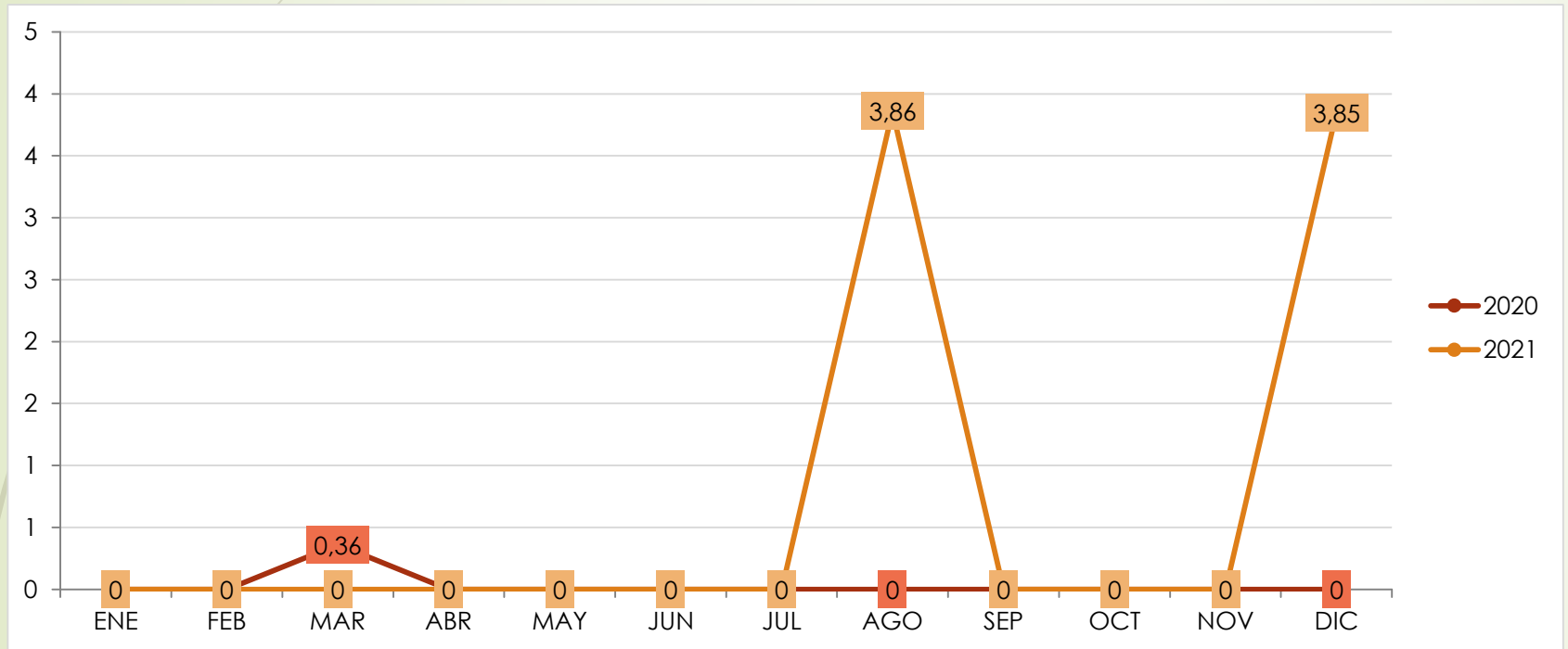
**DEFUNCIONES  
2021**  
13

GESTION	ENE	FEB	MAR	ABR	MAY	JUN	JUL	AGO	SEP	OCT	NOV	DIC
2020	0	0	0	0	0	2	1	0	0	0	1	0
2021	0	0	1	0	2	2	3	2	0	1	0	2

# TASA DE MORTALIDAD HOSPITALARIA NEONATAL TARDIO >8 <28 DIAS GESTION 2020-2021



**ESTANDAR = 13 X 1000 NACIDOS VIVOS**



**DEFUNCIONES  
2020**  
1



**DEFUNCIONES  
2021**  
2

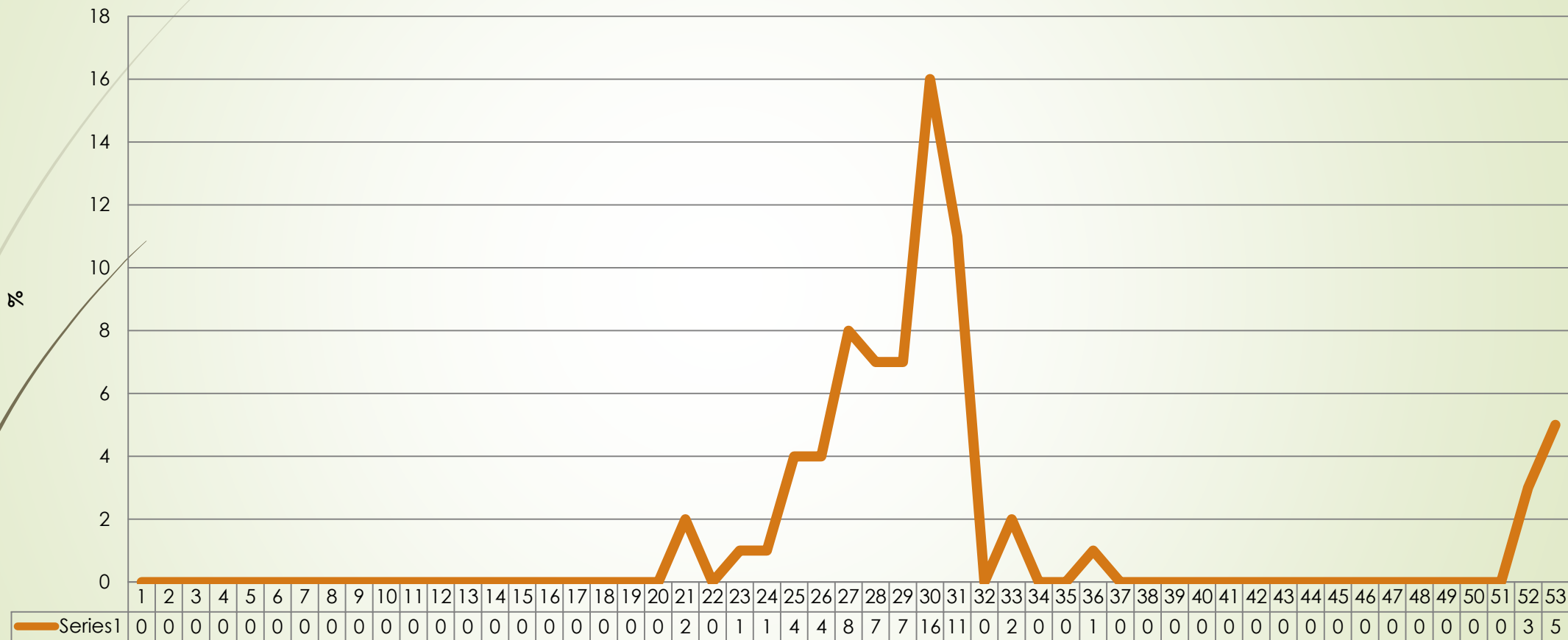
GESTION	ENE	FEB	MAR	ABR	MAY	JUN	JUL	AGO	SEP	OCT	NOV	DIC
2020	0	0	1	0	0	0	0	0	0	0	0	0
2021	0	0	0	0	0	0	0	1	0	0	0	1



# COVID-19 POSITIVOS - HOSPITAL MUNICIPAL MODELO COREA

63 CASOS

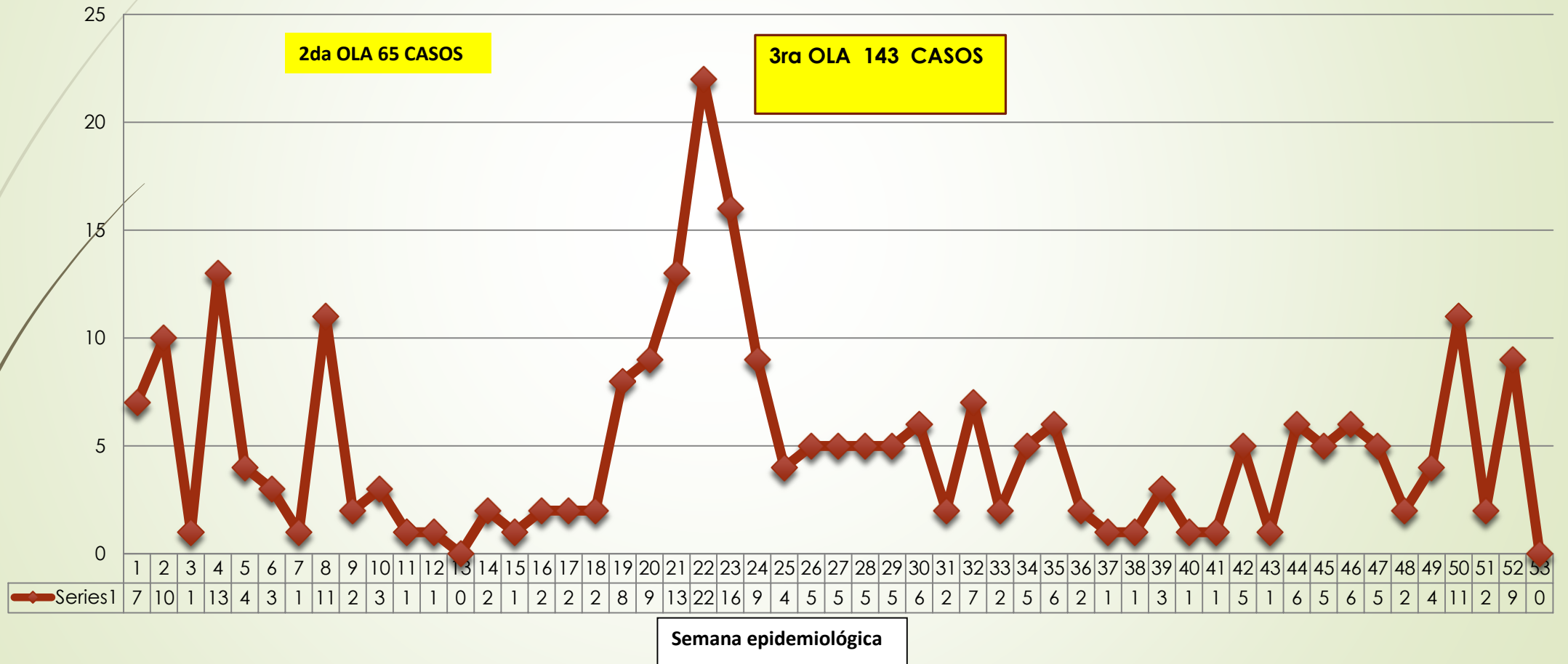
1ra OLA Año 2020



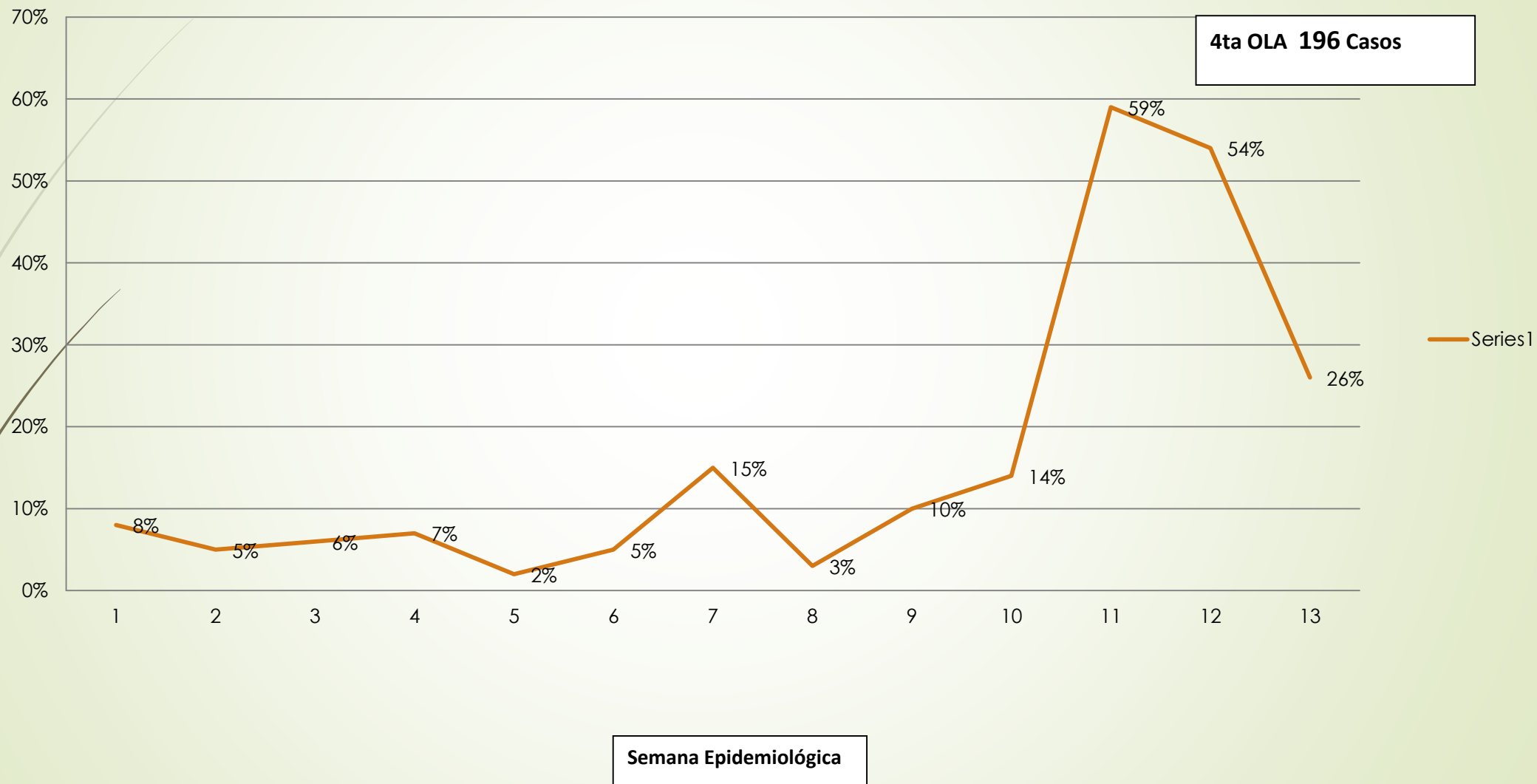
Semana epidemiológica

# Comportamiento Epidemiológico COVID 19 Hospital Municipal Modelo Corea

2da y 3era OLA Año 2021



## COVID-19 POSITIVOS - HOSPITAL MUNICIPAL MODELO COREA 4ta OLA, gestión 2022



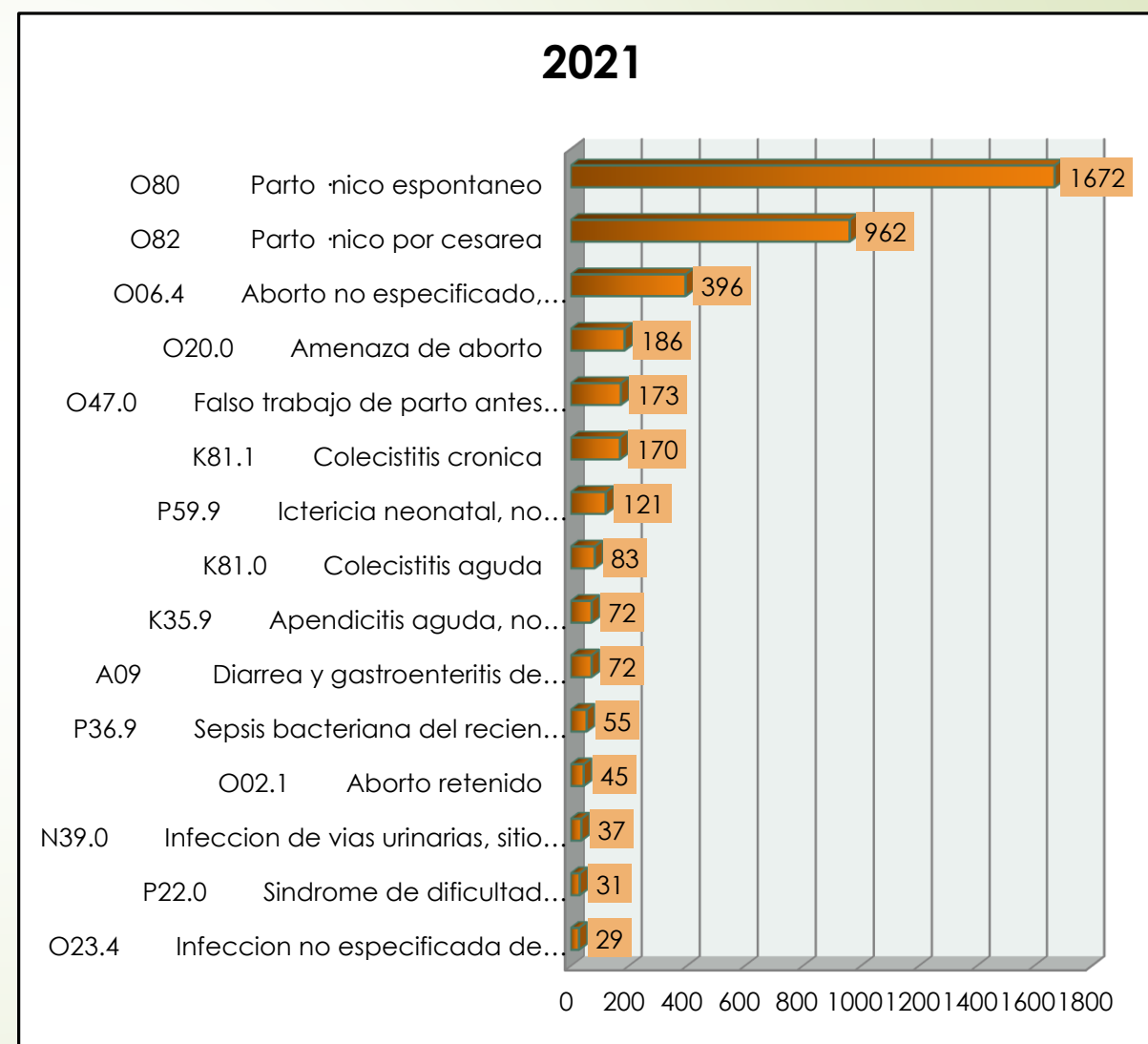
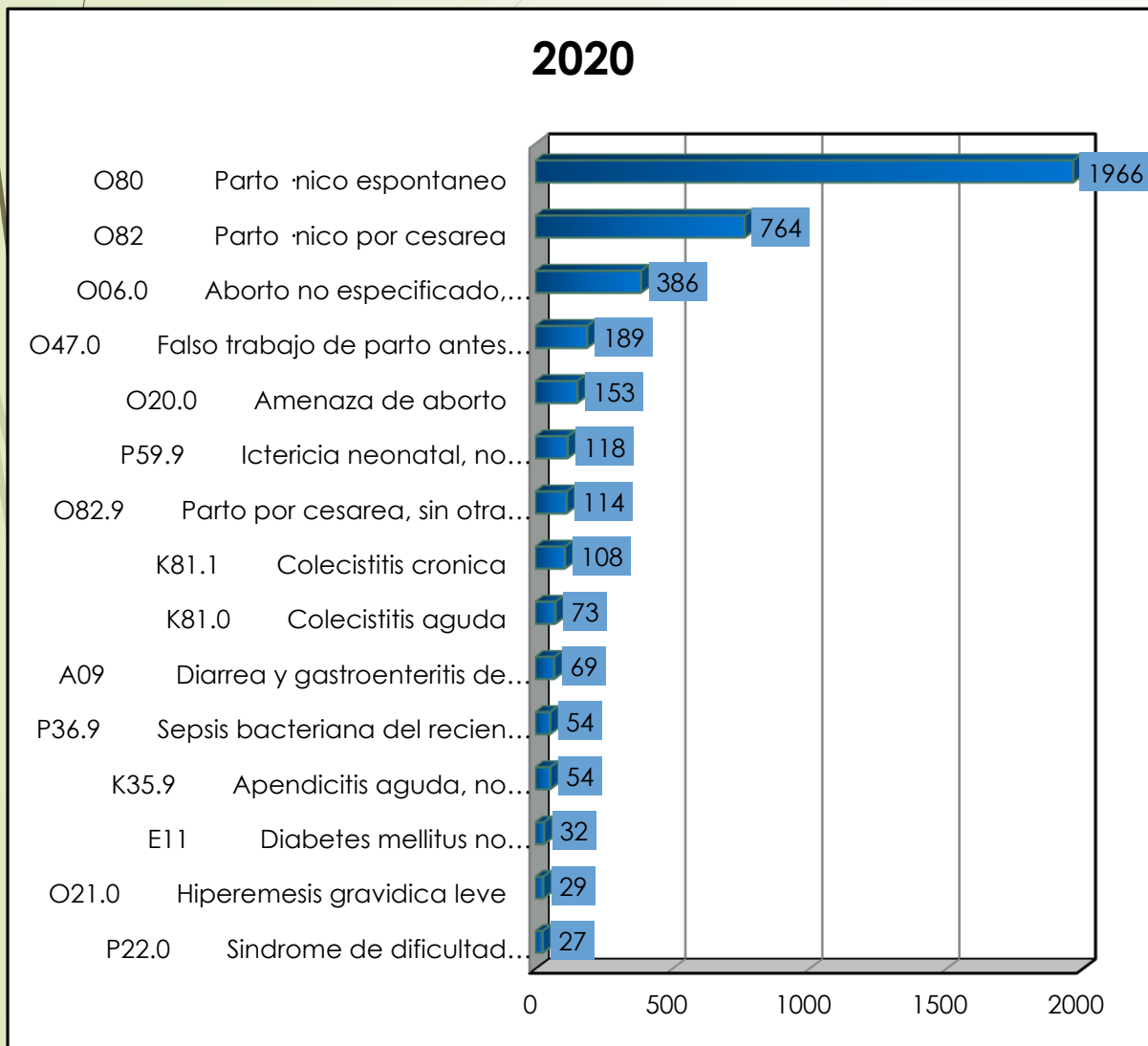


# MORBILIDAD 2020-2021





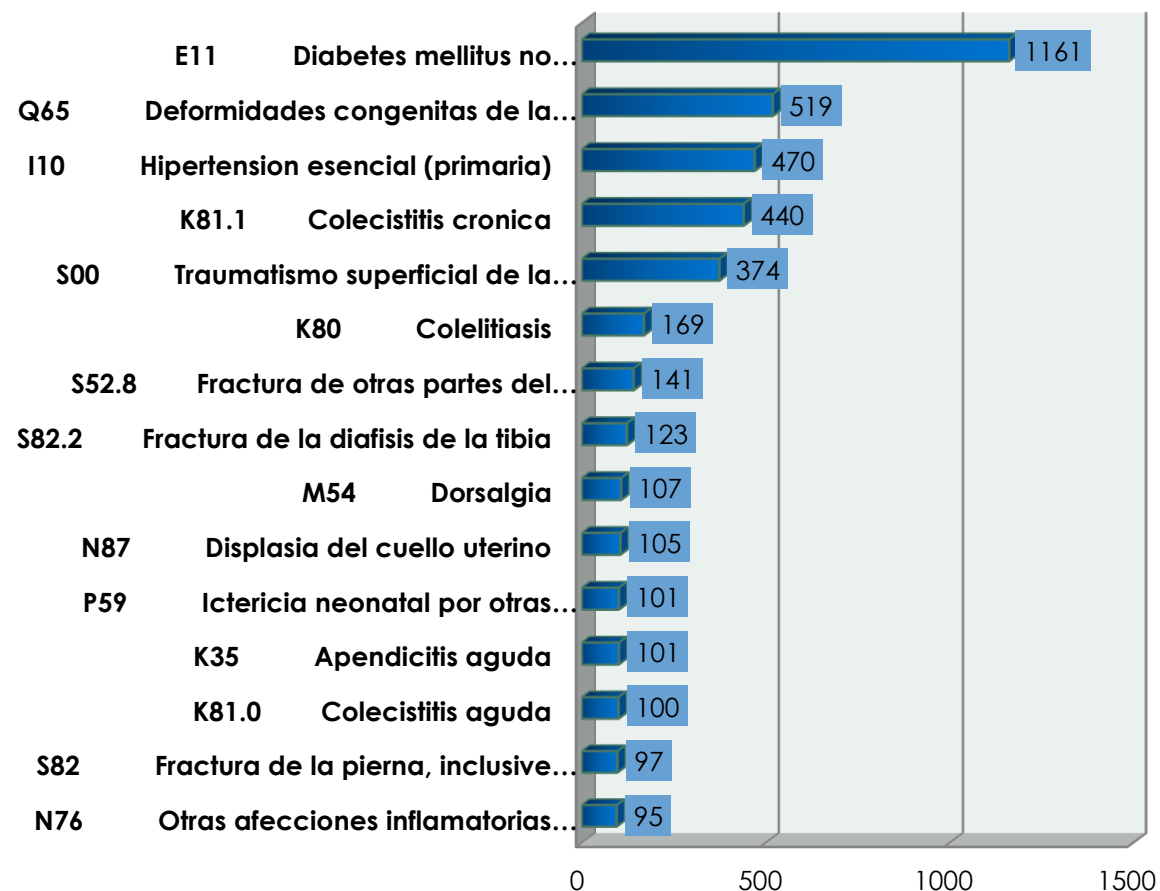
# PRINCIPALES CAUSAS DE MORBILIDAD HOSPITALARIA GESTION 2020-2021



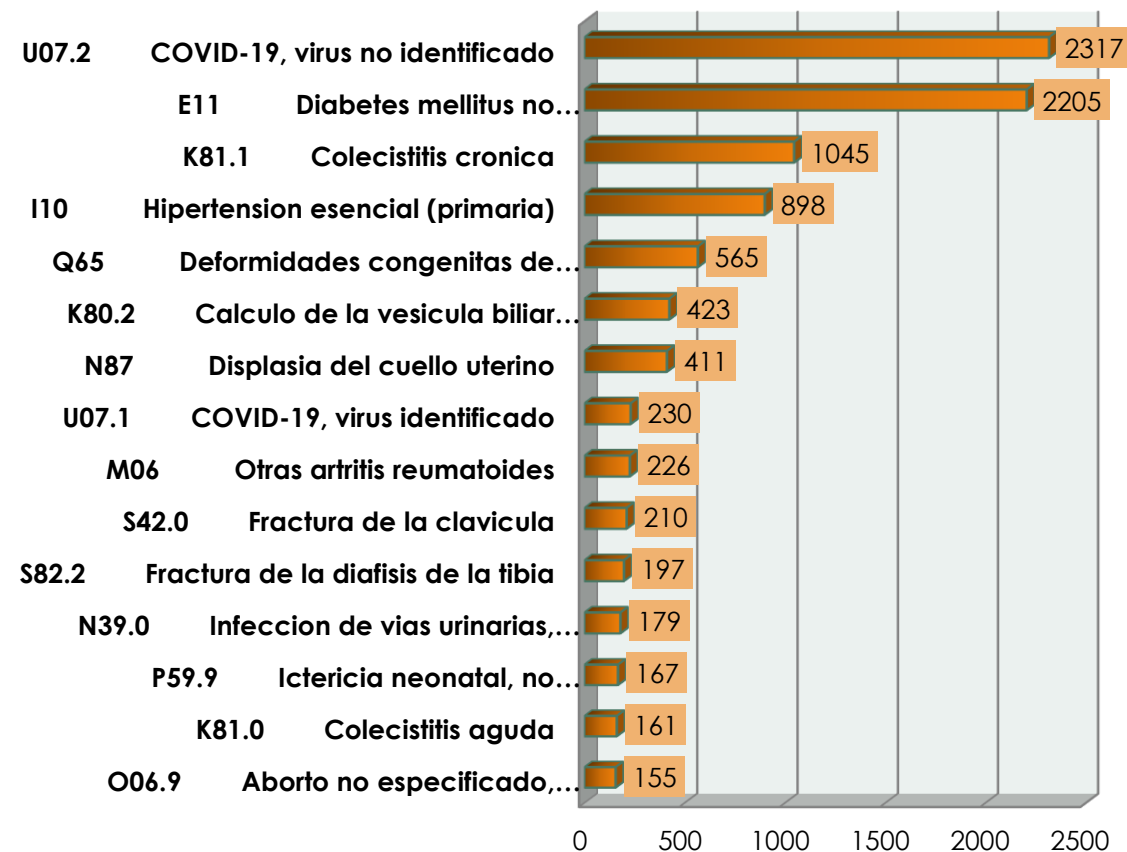
# PRINCIPALES CAUSAS DE MORBILIDAD EN CONSULTA EXTERNA GESTION 2020-2021



## 2020



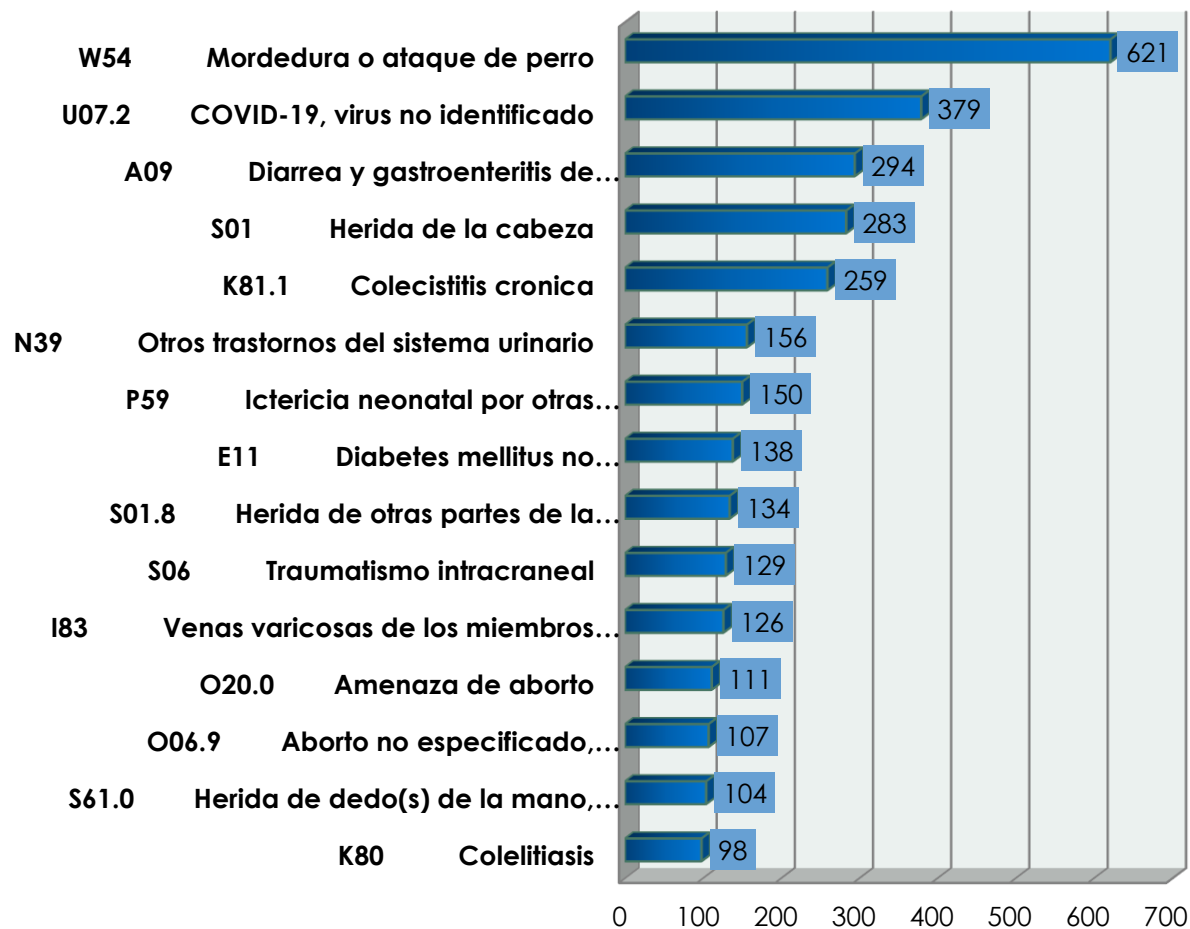
## 2021



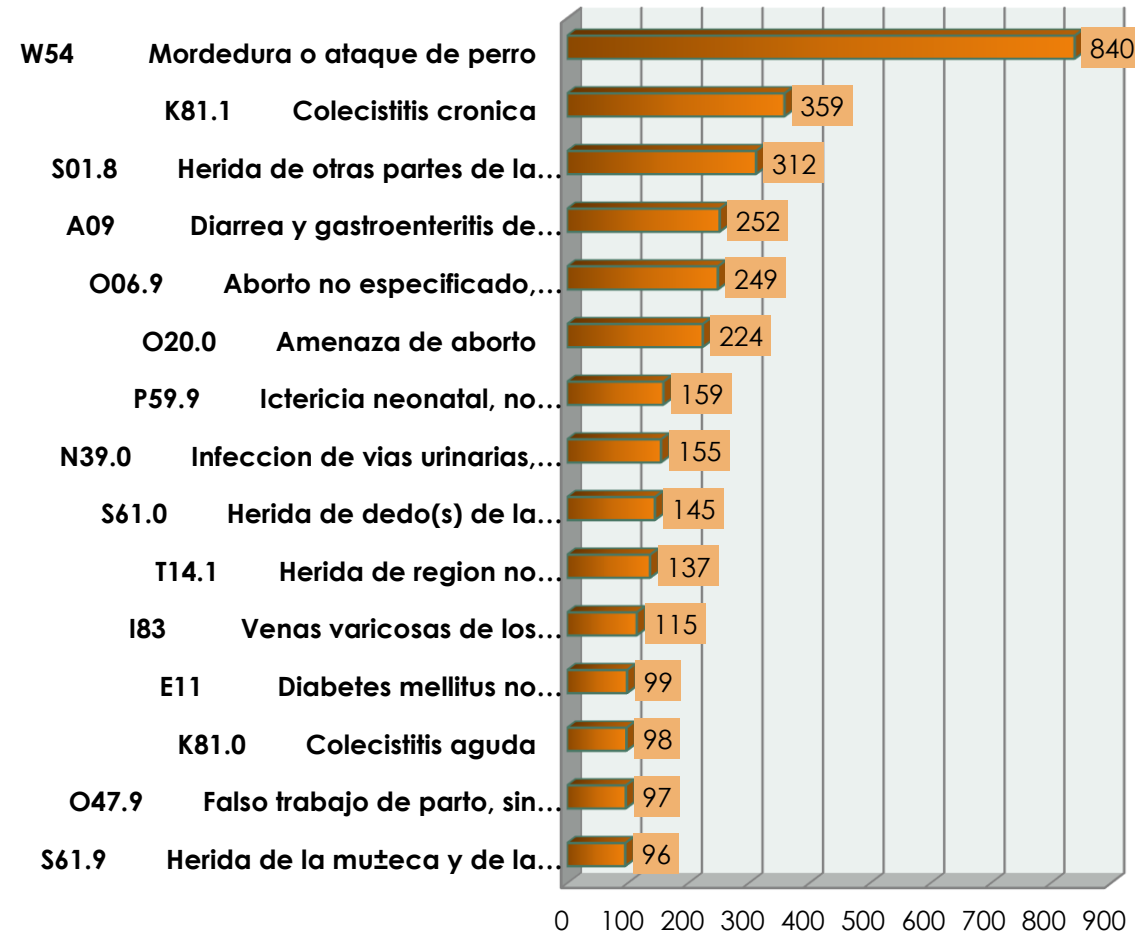
# PRINCIPALES CAUSAS DE MORBILIDAD EN EMERGENCIAS GESTION 2020-2021



## 2020



## 2021





**LOGROS OBTENIDOS  
DURANTE LA GESTION  
2021**

# Atención, Control y prevención de pacientes COVID 19



Triaje a pcts sospechoso COVID 19



Área de toma de muestra COVID-19



Difusión de protocolos de Bioseguridad COVID 19



Atención de pacientes en AEREA COVID-19





# Aprobación en la Evaluación Comité de I.A.A.S. por SEDES LA PAZ

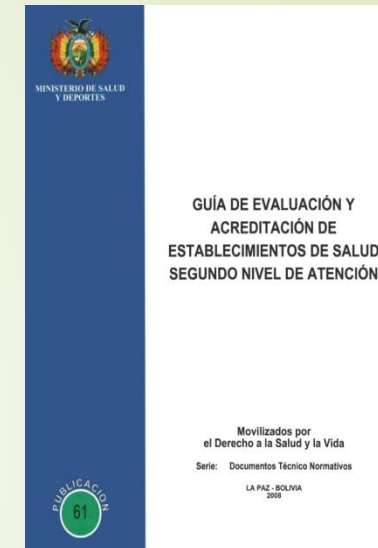
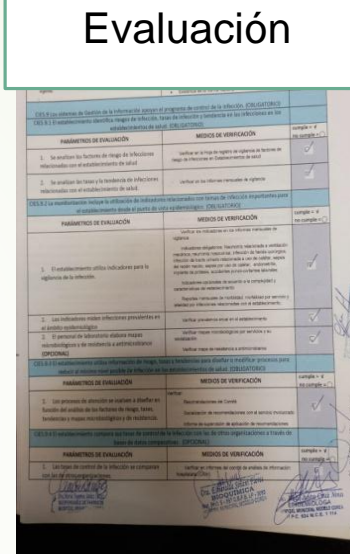
Capacitación masiva I.A.A.S.



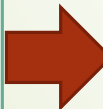
Miembros Activos Comité IAAS



Instrumento de Evaluación



Se fortaleció conocimiento BIOSEGURIDAD practico y teórico Vía Virtual en periodo de pandemia Covid 19



Publicación del Manual BIOSEGURIDAD

## Nivel de coordinación y gestión KOICA-GAMEA



## Supervisión de la infraestructura con KOICA-GAMEA



## Recepción de Equipos Médicos con KOICA-GAMEA



## Supervisión de la entrega y estado de Equipos médicos con KOICA-GAMEA



# Instalación y funcionamiento de Equipos de Sistema (Servidor, internet, teléfonos, computadoras, etc.)





# HOSPITAL MUNICIPAL MODELO COREA



1era FASE



Inaugurado 14 Abril 1998  
Director: Virgilio Prieto

2da FASE



Inaugurado 2009  
Director: José Luis Dueñas

3era FASE



Gestión 2021  
Directora: Leonora Viscarra A.



gracias por su atención.....

