



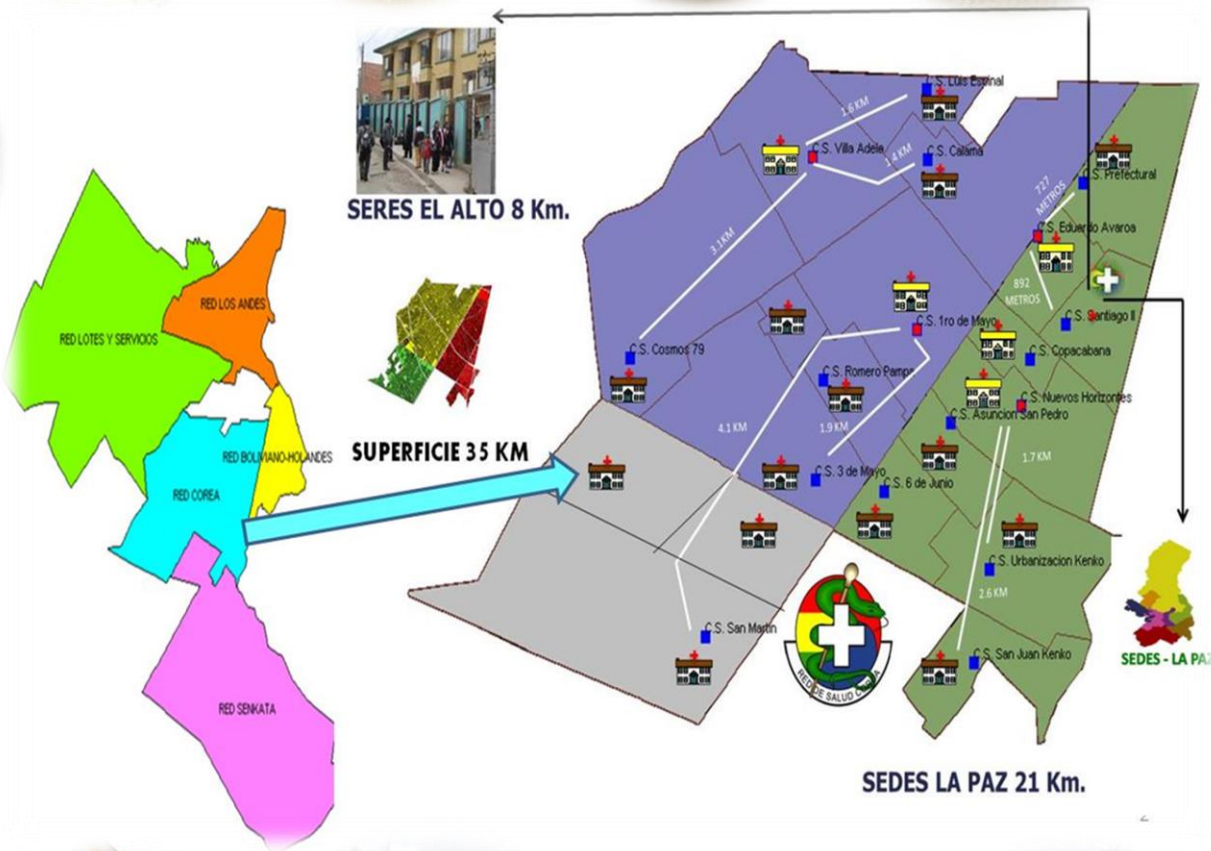
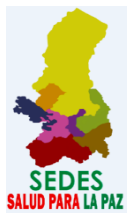
GOBIERNO AUTÓNOMO DEL DEPARTAMENTO DE LA PAZ  
SERVICIO DEPARTAMENTAL DE SALUD LA PAZ  
SERVICIO REGIONAL DE SALUD EL ALTO  
COORDINACION DE RED COREA



# AUDIENCIA PUBLICA DE RENDICION DE CUENTAS



COORDINACION DE RED COREA  
GESTION 2018

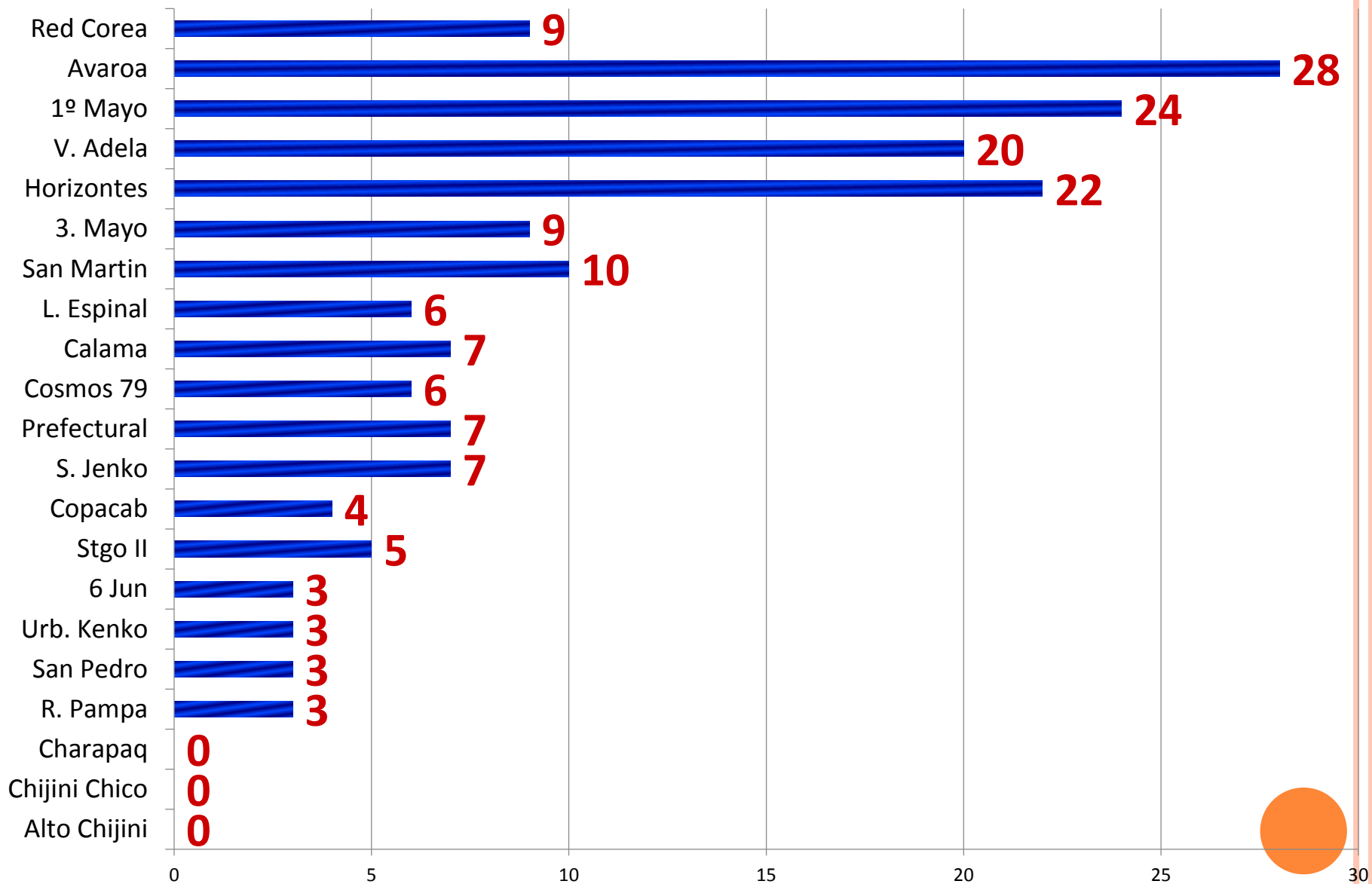


# EQUIPO DE GESTION 2018

| NOMBRE Y APELLIDO           | CARGO                        |
|-----------------------------|------------------------------|
| Dr. Omar Campuzano Franco   | Coordinador Técnico          |
| Lic. Roxana Condori Acapa   | Responsable de Salud Pública |
| Téc. Juan Aliaga Vilca      | Administrador                |
| Lic. Ruth Silva             | Trabajo Social               |
| Lic. Sofía Poma Calle       | Nutricionista                |
| Tec. Jacky Maquera Roque    | Resp. de Estadística         |
| Sra. Bárbara Pinto Gonzales | Apoyo Logístico              |
| Sr. Luis Higuieras          | Apoyo Administrativo         |
| Sra. Vita Choque Chui       | Apoyo Administrativo         |
| Sr. Raúl Mamani             | Chofer                       |
| Sr. Reynaldo Alavi          | Rep. Seguros Públicos GAMEA  |



# DISTRIBUCION DE RECURSOS HUMANOS POR CENTROS DE SALUD COORDIANACION DE RED COREA – GESTION 2017



# MISION Y VISION DE COORDINACION DE RED

## MISION

- La red de Salud Corea somos una institución publica dependiente del SERES El Alto, que direcciona el accionar de sus establecimientos, en cumplimiento con los programas de salud y seguros publico responde a la población a mejorar una buena salud, demostrando responsabilidad, eficiencia y trabajo sistematizado en el marco de la Salud Familiar Comunitaria Intercultural.

## VISION

- Ser una Red de Salud modelo, que en correspondencia con la comunidad se promueva la Gestión Participativa en Salud, utilizando el saber medico y tradicional ayuden a mejorar la condición de vida de sus población.





# RENDICION DE CUENTAS GESTION 2018



## OBJETIVO

- Tiene como propósito coordinar y Socializar información para fortalecer la participación, y control social en las actividades de la Coordinación de Red y Establecimientos de Salud.



# ESTRUCTURA DE ESTABLECIMIENTOS RED DE SALUD COREA - GESTION 2018

28 ESTABLECIMIENTOS EN TODO LOS SUB SECTORES  
11 Establecimientos de Salud por cada 10000 Hbts. Red de Salud Corea

## NIVELES DE ATENCION EN SALUD

PRIMER NIVEL 27 (96%)

TOTAL (27)

PUBLICOS (21)

C.S. AMBULATORIOS

14 (52%)



C.S. INTEGRAL 6 (22%)



CAJAS, PRIVADOS, NIGL  
ESIAS, ONGs - 7  
(26%)



C.S.A. 14  
(67%)

C.S.I. 6  
(33%)

1 Establecimiento de  
nueva creación C.S San  
Juan Bautista

SEGUNDO NIVEL 1 (4%)

TOTAL (1)

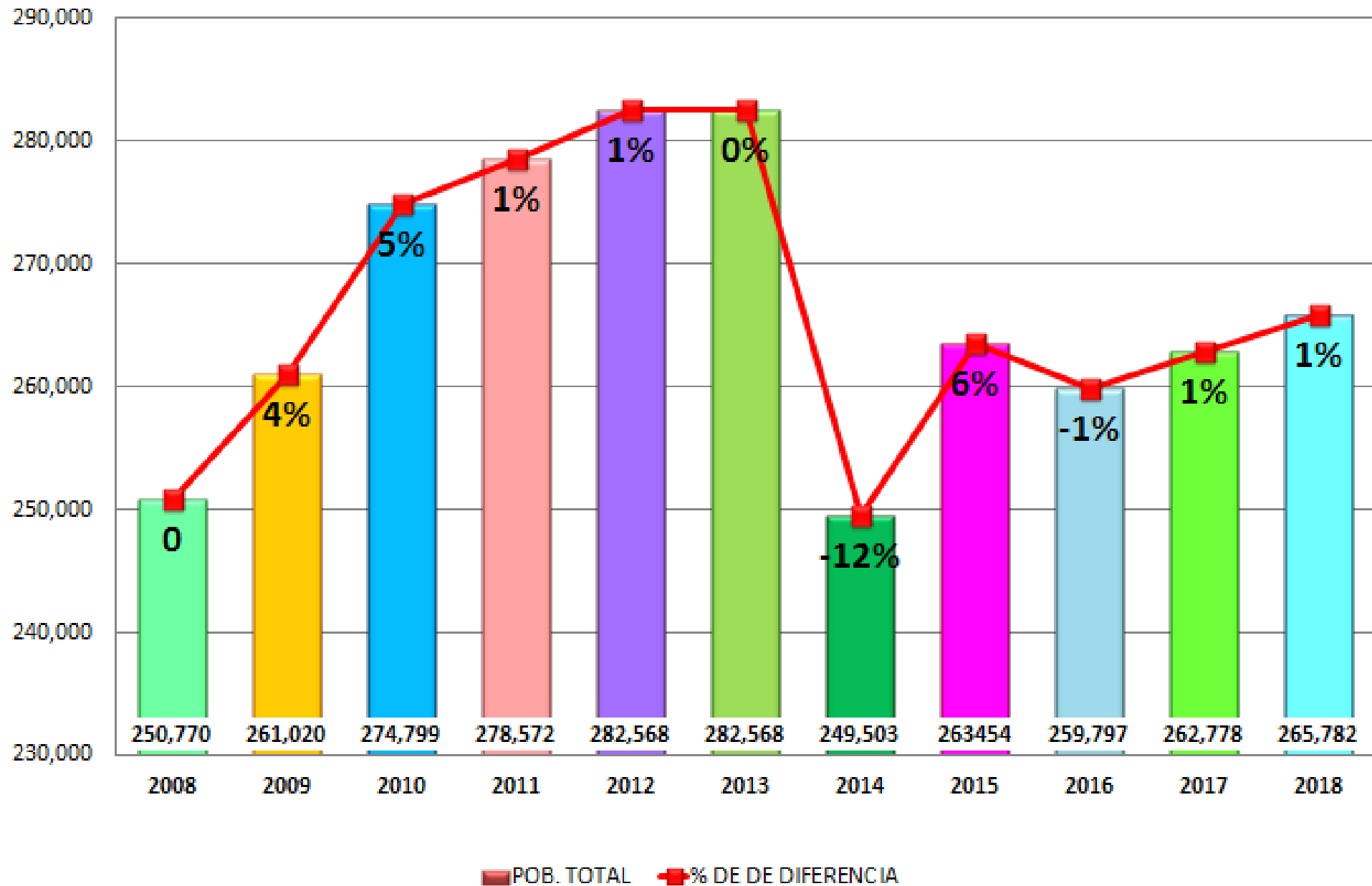
1 HOSPITALE  
PUBLICO (100%)



Unidad de  
Hemodiálisis

ESTRUCTURA DE ESTABLECIMIENTOS DE SALUD

# POBLACION DE LA RED DE SALUD COREA DEL MUNICIPIO DE EL ALTO - GESTION 2008 - 2018





# VIGILANCIA EPIDEMIOLOGICA

## OBJETIVOS:



**Lic. Roxana Condori Acapa**  
**Responsable de Salud Pública Red Corea**

# CONTROL CASOS SOSPECHOSOS DE PAROTIDITIS, SARAMPION, VARICELA.

## OBJETIVO:

Realizar el seguimiento continuo y sistemático de los casos de parotiditis, para orientar medidas de prevención y control del evento.



## BENEFICIO SOCIAL:

Control de casos de parotiditis de manera oportuna con acciones de bioseguridad y vigilancia comunitaria



## RESULTADO:

Se realizó el control de casos de papera en coordinación con personal de salud, Directores, profesores y junta escolar de Unidades Educativas del área de influencia de C.S. Luis Espinal,

# CONTROL CASOS DE CASOS SOSPECHOSOS DE SARAMPIÓN

## OBJETIVO:

Conseguir la interrupción de la circulación autóctona del virus del sarampión en nuestro territorio



## BENEFICIO SOCIAL:

Control de casos sospechosos de sarampión de manera oportuna con acciones de bioseguridad y vigilancia comunitaria  
Intensificación de vacunación con la 1ra y 2da dosis contra la sarampión, rubeola y paperas en:

- Los establecimientos de Salud
- Pre Kínder
- Guardería
- En comunidad casa por casa.
- Ferias de Salud



# CONTROL CASOS DE CASOS SOSPECHOSOS DE SARAMPIÓN

## RESULTADO:

Se realizo en control de casos sospechoso de sarampión coordinación con personal de salud, Directores, profesores y junta escolar de Unidades Educativas de:

- Republica de Francia 1 caso sospechoso
- Amor de Dios 1 caso sospechoso y 5 contactos





# CONTROL DE CASOS DE RABIA CANINA

## OBJETIVO:

Controlar y prevenir la morbi-mortalidad por rabia humana a través de la notificación inmediata de personal agredidas por cualquier animal

## BENEFICIO SOCIAL:

Población con bajo riesgo de contraer la enfermedad de la rabia humana

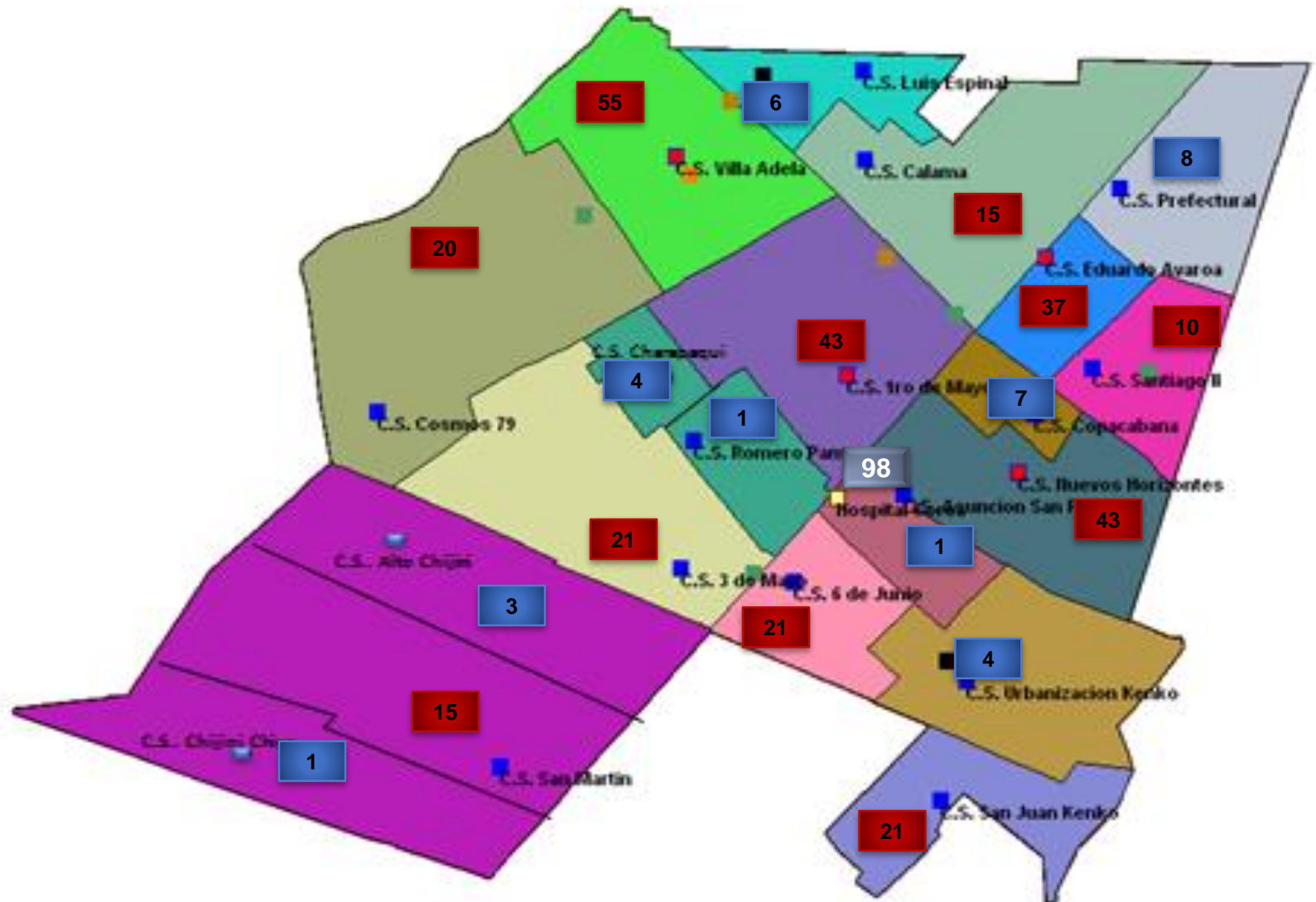


## RESULTADO:

Se realizo en control de foco en Zona Alto Chijini UVA, caso positivo de rabia canina. Se realizo la vacunación de 820 perros. Se identifico a 2 personas agredida que fueron referidas al Hospital Cora



# NÚMERO DE PERSONAS EXPUESTA AL VIRUS RABICO POR ESTABLECIMIENTO DE SALUD – RED COREA SEMANA 1 A LA 15 – GEESTIÓN 2018



# VACUNACION EN NIÑOS MENORES DE 1 AÑO

## OBJETIVO:

Reducir la morbi-mortalidad en niños menores de un año por enfermedades inmunoprevenibles

## BENEFICIO SOCIAL:

Eliminación, erradicación y control de las enfermedades inmunoprevenibles en la población menor de 5 años

## RESULTADOS:

**1453 niños vacunados**



**28% niños menores de 1 año vacunados con 1ra dosis de pentavalente**

**23% niños menores de 1 año vacunados con 3ra dosis de pentavalente**



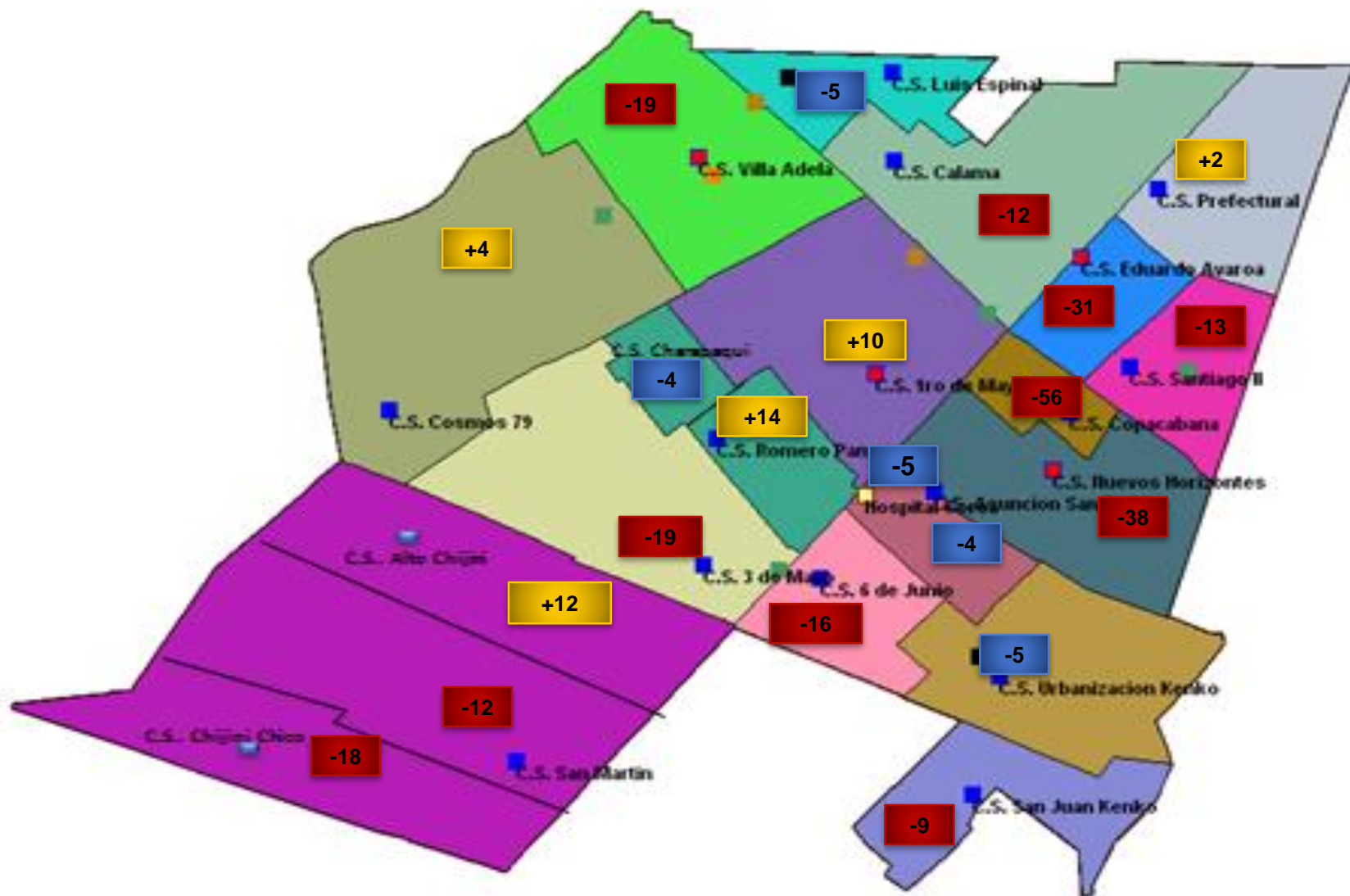
**1208 niños con esquema completo**

**5% niños menores de 1 año con esquema incompleto**



**245 niños sin protección**

# NÚMERO DE NIÑOS MENORES DE 1 AÑO QUE NO COMPLETAN ESQUEMA DE VACUNACIÓN POR ESTABLECIMIENTO DE SALUD – RED COREA PRIMER TRIMESTRE - GEESTIÓN 2018



# VACUNACION A NIÑ@S MENORES DE 5 AÑO CON PENTAVALENTE Y ANTIPOLIOMELÍTICA



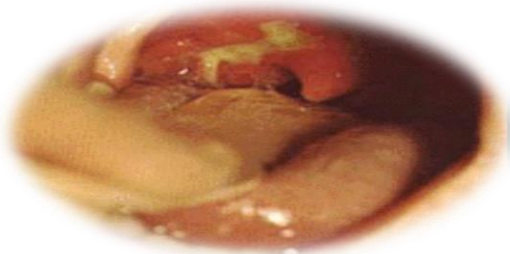
Difteria



Tétanos neonatal



Parálisis flácida



Coqueluche



Hepatitis

## ESQUEMA DE VACUNACION CON PENTAVALENTE

| EDAD  | 2 meses   | 4 mese    | 6 meses   | 18 meses  | 48 meses  |
|-------|-----------|-----------|-----------|-----------|-----------|
| DOSIS | 1ra Dosis | 2da Dosis | 3ra Dosis | 4ta Dosis | 5ta Dosis |
|       |           |           |           |           |           |



# **CAMPAÑA DE VACUNACION CONTRA EL CANCER DE CUELLO UTERINO**

**OBJETIVO: DISMINUIR EL RIESGO DE MUERTE POR CANCER DE CUELLO UTERINO**

**PRUEBA DE PAPANICOLAU**



**EL 2018 VACUNACION A NIÑAS QUE NACIERON EL 2008 , QUE DE 1RO DE ENERO AL 31 DE DICIEMBRE 2018 CUMPLEN 10 AÑOS**





# **CAPTACION DE CASOS DE TUBERCULOSIS PULMONAR CON BACILOSCOPIA POSITIVA**

## **OBJETIVO:**

Reducir la morbi-mortalidad por tuberculosis, reduciendo la transmisión de la enfermedad en la comunidad

## **BENEFICIO SOCIAL:**

Diagnostico y tratamiento oportuno disminuyendo alto costo innecesarios, que provocan gastos catastróficos en el núcleo familiar

## **RESULTADOS 1er Trimestre 2018:**

16 casos TBP BAAR (+) NUEVOS CAPTADOS, DE 66 PROGRAMADOS PARA EL 1ER TRIMESTRE 2018.

50 PACIENTES NO CAPTADOS QUE SIGUEN CONTAGIANDO A UN PROMEDIO DE 12 PERSONAS CADA UNO.

EXISTEN 605 QUE ENFERMARAN CON TUBERCULOSIS





**ACTIVIDADES  
DESARROLLADAS  
PROGRAMA  
NUTRICION GESTIÓN  
2017**

# EN LA ATENCION AL MENOR DE 5 AÑOS 1º TRIMESTRE 2018 ( EN 2 CENTROS DE SALUD )

- **OBJETIVO** participar en la atención al menor de 5 años evaluados y suplementados con conjuntamente con el personal de salud de los centros micronutrientes **RESULTADO** Niños



**BENEFICIO** niños suplementados con Vit A  
380 niños suplementados con chispitas nutricionales



# ACTIVIDADES : EDUCACIÓN NUTRICIONAL

**OBJETIVO** Realizar educación alimentaria nutricional familia capacita

a población asistente a centros de salud

**RESULTADO** Madres de

en temas de nutrición



**BENEFICIO SOCIAL** 126 madres de familia capacitadas en temas de nutrición en diferentes centros de salud



# CAPACITACION - PROFESORES

**OBJETIVO:** Capacitar a profesores en temas de nutrición

**RESULTADO** profesores fortalecidos en temáticas nutricionales



**BENEFICIO** 20 profesores





# CAPACITACION PERSONAL DE SALUD 1° TRIMESTRE 2018

**OBJETIVO** Fortalecer las capacidades responsables de atención del personal

**RESULTADO** personal de enfermería – nutrición de los centros y personal de salud fortalecido.

Ley 3460 –  
reglamento de  
sanciones

LEY 775  
Promoción de  
alimentación  
saludable

Antropometria  
– cuad 2

**BENEFICIO SOCIAL** 39 Personal de salud capacitado en sus competencias

# MONITOREO CASOS DE DESNUTRICION AGUDA Y CRONICA

**OBJETIVO** Realizar seguimiento a casos de desnutrición  
Intervención oportuna de los casos  
en centros de salud  
crónica (talla baja )

**RESULTADO**

aguda ( peso / talla)y



**BENEFICIO SOCIAL** Niños con intervención oportuna



# CAPACITACION - PROFESORES

**OBJETIVO** participar en la atención al menor de 5 años

**RESULTADO** Niños evaluados y suplementados con conjuntamente con el personal de salud de los centros micronutrientes



# PARTICIPACION EN FERIA DIA INTERNACIONAL DE LA TUBERCULOSIS

**OBJETIVO** Realizar la difusión en temas de nutrición población orientado en relación a alimentación

**RESULTADO** tuberculosis



**BENEFICIO SOCIAL** Población socializada en alimentación y tuberculosis





# SEGUIMIENTO PACIENTES CON TUBERCULOSIS PULMONAR Y CAPACITACION 1º TRIM. - 2018

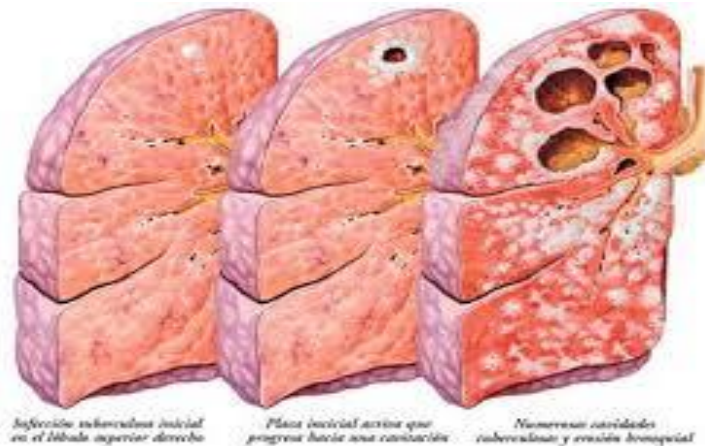
**OBJETIVO** Visitas domiciliarias de seguimiento  
Pacientes orientados y

a pacientes con tuberculosis  
en el tratamiento

antituberculoso paralelo al manejo

**RESULTADO**

sensibilizados



**BENEFICIO SOCIAL** 12 pacientes con orientación oportuna y  
Pertinente de centros de salud del Distrito 3



# Área de Trabajo Social

# 2018



# GESTION PARTICIPATIVA EN SALUD

Fortalecer el trabajo interinstitucional e intersectorial en el marco de la Gestión Participativa en Salud SAFCI

4 Reuniones de Coordinación diferentes Instituciones (IPAS, CRECER, MEDICUS MUNDI, SUB ALCALDIAS.

2 Talleres de Capacitación a las Autoridades Locales de Salud y Representantes de las Sub Alcaldías





# INTERVENCION SOCIAL

Desarrollar  
intervención  
social  
sistémica  
de casos  
según  
demanda  
y/o  
referencia  
de los E. de  
Salud

**11 Intervenciones Sociales** (Visitas Domiciliarias, Atención, Coordinación y Seguimiento de casos con Pacientes diferentes problemáticas TB, Violencia, Discapacidad y Desnutrición)





# REUNIONES DEL COMITÉ DE REFERENCIA Y MORTALIDAD MPN

Promover el fortalecimiento del sistema de referencia y contrareferencia en la red Corea

2 Reuniones del Comité de Red



# COORDINACION CON MEDIOS DE COMUNICACIÓN

Participación en 3 Programas de Radio para brindar información sobre la Prevención del Cáncer de Cérvix



# SEGUIMIENTO AL FUNCIONAMIENTO DEL BUZON EN ESTABLECIMIENTOS DE SALUD

4 Seguimientos realizados a la apertura del Buzón en CAI Mensual de los Establecimientos de Salud y participación de ALS







**MUCHAS GRACIAS...**

